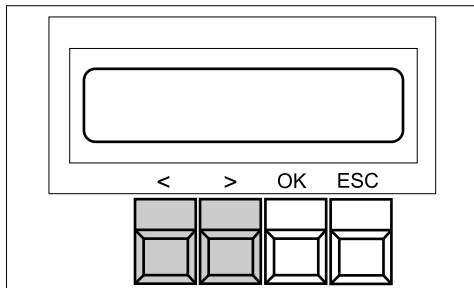


gehört zu ABS Halblast 3.640-262

Vor Beginn des Umbaus, die Montageanleitung sorgfältig und komplett durchlesen !

Montageablauf:

1. Verschlussstopfen G1/4" und M18x1 aus dem Zylinderkopf herausdrehen.
2. Alle Verschraubungen, ausser Verschraubung mit O-Ring, mit Dichtband Pos.10 abdichten und wie in Zeichnung dargestellt einbauen.
3. Steuerleitung vom Magnetventil Pos.3 nach Stromlaufplan anschliessen.
4. Freigabe ABS-Halblast im Steuerungsmenue wie folgt:



Display

- drücke Taste "ok" für 1Sec. (Data Adjust)
- drücke 1xTaste ">" (Warm Water)
- drücke 1xTaste "<" (Options)
- drücke 1xTaste "ok) (Half-Load: OFF)
- drücke 1xTaste "ok" (Half-Load: OFF) blinkt
- drücke 1xTaste ">" (Half-Load: ON) blinkt
- drücke 1xTaste "ok" (Half-Load: ON) leuchtet dauerhaft
- drücke 2xTaste "ESC" (Save Parameter?)
- drücke 1xTaste "ok" (DATA SAVING)
- ca.3 Sec. warten
- drücke 1xTaste "ESC"

Einstellungen abgeschlossen.

5. Programmwahlschalter, Münzprüfer und Abdeckung abmontieren.

Ablösen des Bedienaufklebers mit Heißluftfön.

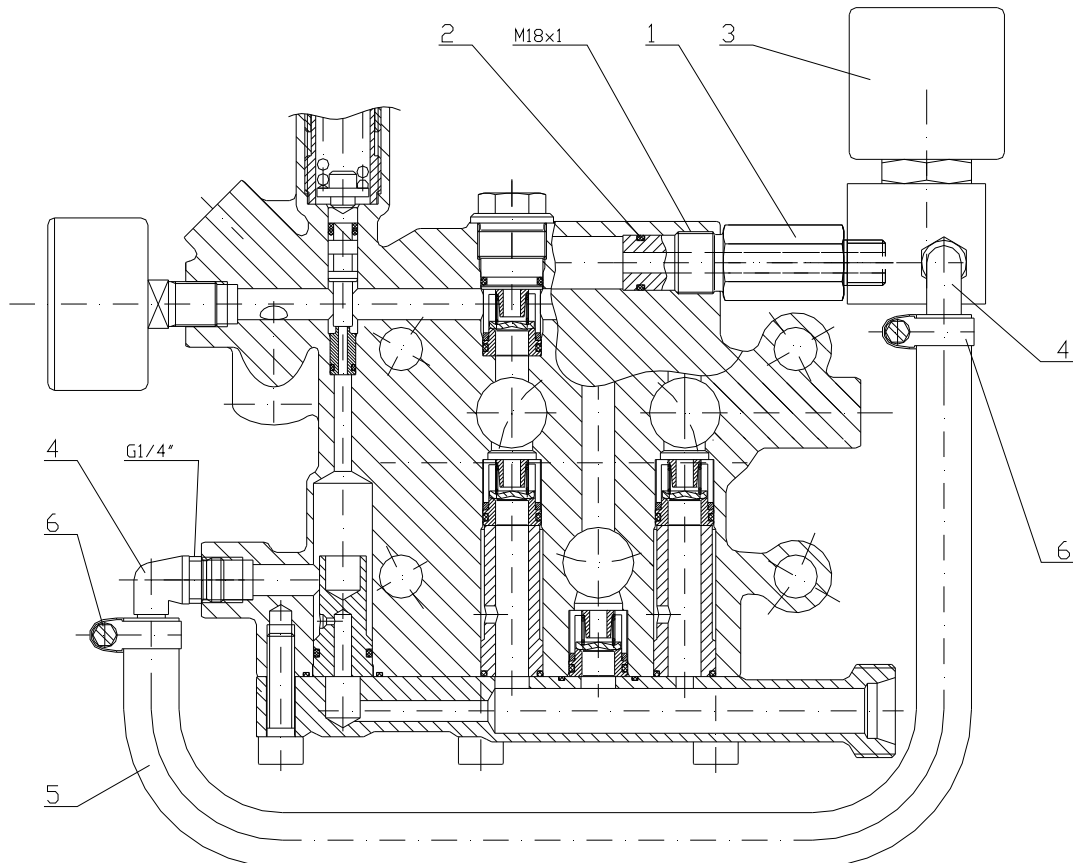
Aufkleben des neuen Bedienaufklebers

- 4 Programme: ohne ABS WSO (Water-Soft-Osmose 2.641-012.0)
- 5 Programme: mit ABS WSO (Water-Soft-Osmose 2.641-012.0)

			Ersatz für	Dokument	Nummer	Art	Teil. Dok.	Vers		Blatt	Blz
				ABS Halblast	5078758	MTA	001	000		1	2
Datum	Gezeichnet	Geprüft	Normgeprüft	Änd. Ind.	Änd. Anz.	Freig./Änd-Nr.	Ersteller		Erstelldatum		
12.07.05	IL0WII	IL0KNAP	PED-S	0	0	2010897	IL0WII		12.07.05		
Alfred Kärcher GmbH & Co. KG Alfred Kärcher Str. 28 - 40 D-71364 Winnenden Tel. (07195) 14 - 0											

Lieferumfang

Pos.	Mat-Nr.	Bezeichnung	Menge
Pos. 1	5.583-193.0	Ventil Schraube	1
Pos. 2	6.362-650.0	O-Ring 12,0x2,0	1
Pos. 3	6.685-985.0	Magnetventil	1
Pos. 4	6.388-423.0	Winkeltülle ¼"	2
Pos. 5	6.388-782.0	Schlauch DN 8	0,42m
Pos. 6	7.373-019.0	Schlauchschele A	2
Pos. 7	6.685-987.0	Kabelkopf	1
Pos. 8	6.641-079.0	Steuerleitung 2x0,75	2m
Pos. 9	6.647-003.0	Aderendhülse 0,75	4
Pos.10	6.286-035.0	Dichtband	1
Pos.12	5.391-229.0	Klebeschild Programhinweise	1



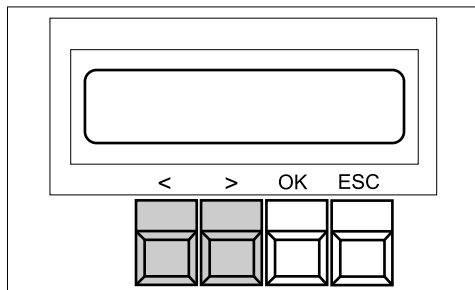
			Ersatz für	Dokument	Nummer	Art	Teil. Dok.	Vers	Blatt	Blz
				ABS Halblast	5078758	MTA	001	000	2	2
Datum	Gezeichnet	Geprüft	Normgeprüft	Änd. Ind.	Änd. Anz.	Freig./Änd-Nr.	Ersteller	Erstelldatum		
12.07.05	IL0WII	IL0KNAP	PED-S	0	0	2010897	IL0WII	12.07.05		
Alfred Kärcher GmbH & Co. KG Alfred Kärcher Str. 28 - 40 D-71364 Winnenden Tel. (07195) 14 - 0										

is part of ABS Half-load 3.640-262

Please read the assembly instructions carefully and completely before starting any restructuring work!

Assembling:

1. Unscrew the plug G1/4" and M18x1 from the cylinder head.
2. Secure all screws, except the screw with O-ring, using the sealing tape, item 10 and assemble them as shown in the diagram.
3. Connect control cable from solenoid valve, item 3, according to connection diagram.
4. Release ABS half-load in the control menu as follows:



Display

- Press "ok" key for 1sec. (Data Adjust)
- Press ">" key once (Warm Water)
- Press "<" key once (Options)
- Press "ok" key once (Half-load:) OFF)
- Press "ok" key once (Half-load:) OFF) blinks
- Press ">" key once (Half-Load: ON) blinks
- Press "ok" key once (Half-load:) ON) blinks continuously
- Press "ESC" key twice (Save Parameter?)
- Press "ok" key once (DATA SAVING)
- approx. 3 secs
- Press "ESC" key once

Settings completed.


5. Dismantle program selection switch, coin checker and lid.

Remove the service sticker with hot air of the dryer.

Paste the new service sticker.

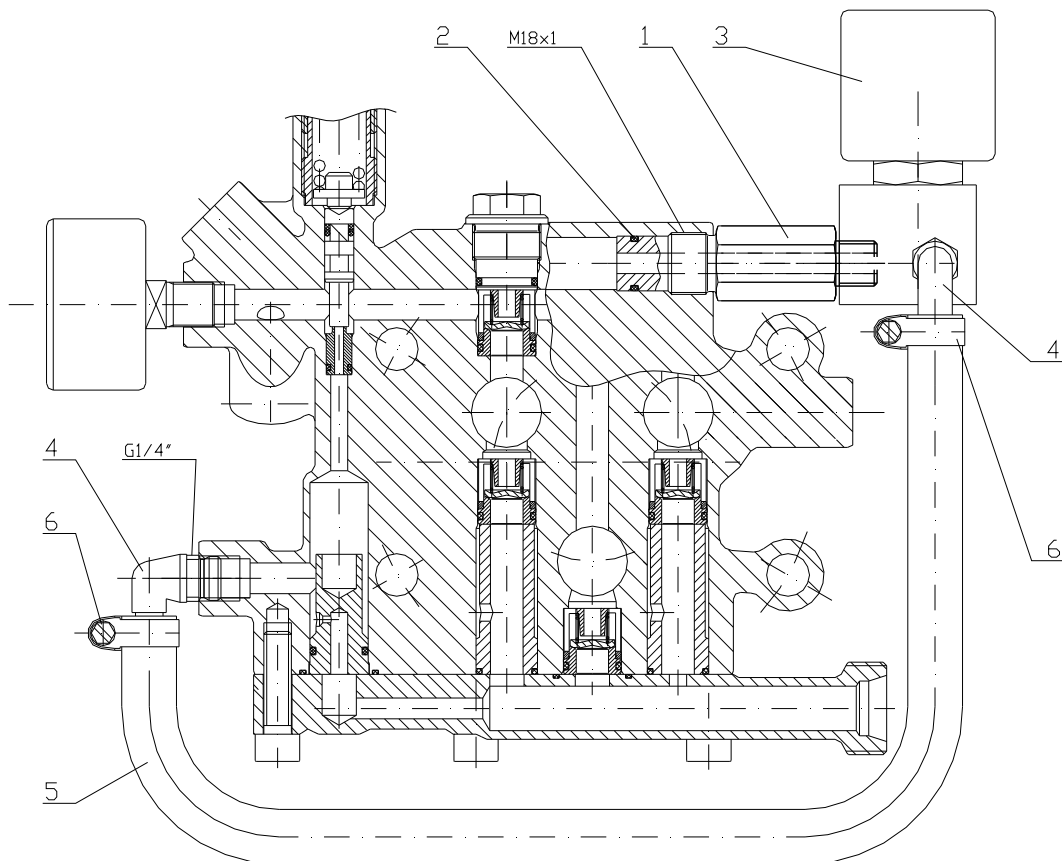
4 programmes: without ABS WSO (Water Soft Osmosis 2.641-012.0)

5 programmes: with ABS WSO (Water Soft Osmosis 2.641-012.0)

				Replaces		Document	Number	Type	Part. Doc.	Vers		Sheet	Of
						ABS Halblast	5078758	MTA	002	000		1	2
Date	Signed	Checked	Std. Checked	Mo. dln.	No. of	Release no.		Author		Created on			
12.07.05	IL0WII	IL0KNAP	PED-S	0	0	2010897		IL0WII		12.07.05			
Alfred Kärcher GmbH & Co. KG Alfred Kärcher Str. 28 - 40 D-71364 Winnenden Tel. (07195) 14 - 0													

Scope of delivery

Item	Mat No.	Description	Quantity
Pos. 1	5.583-193.0	Valve screw	1
Pos. 2	6.362-650.0	O-Ring 12.0x2.0	1
Pos. 3	6.685-985.0	Solenoid valve	1
Pos. 4	6.388-423.0	Angular plug ¼"	2
Pos. 5	6.388-782.0	Hose DN 8	0.42m
Pos. 6	7.373-019.0	Hose clip A	2
Pos. 7	6.685-987.0	Cable head	1
Pos. 8	6.641-079.0	Control cable 2x0.75	2m
Pos. 9	6.647-003.0	Wire-end cap 0.75	4
Pos.10	6.286-035.0	Sealing tape	1
Pos.12	5.391-229.0	Programming Tips Sticker	1



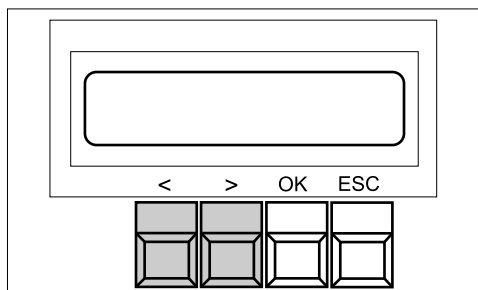
				Replaces	○	Document	Number	Type	Part. Doc.	Vers		Sheet	Of
						ABS Halblast	5078758	MTA	002	000		2	2
Date	Signed	Checked	Std. Checked	Mo dln.	No. of	Release no.	Author		Created on				
12.07.05	IL0WII	IL0KNAP	PED-S	0	0	2010897	IL0WII		12.07.05				
Alfred Kärcher GmbH & Co. KG Alfred Kärcher Str. 28 - 40 D-71364 Winnenden Tel. (07195) 14 - 0													

fait partie des instructions demi-charge ABS 3.640-262

Avant de commencer la modification, lire attentivement et complètement les instructions de montage !

Déroulement du montage :

1. Dévisser les obturateurs G1/4" et M18x1 de la tête cylindrique.
2. Étancher tous les raccords à vis, sauf le raccord avec joint torique, à l'aide d'un cordon étanche, pos. 10, et les monter comme représenté sur le schéma.
3. Raccorder le câble de commande de l'électrovanne pos. 3 conformément au schéma de connexion.
4. Procéder à la validation de la demi-charge ABS comme suit dans le menu de commande :



Écran

- | | | |
|-----------------------------|-------|--|
| appuyer la touché | «ok» | pendant 1 seconde (Data Adjust) |
| appuyer 1x sur la touché | «>» | (Warm Water) eau chaude |
| appuyer 1x sur la touche | «<» | (options) |
| appuyer 1x sur la touche | «ok» | (half-load : OFF) |
| appuyer 1x sur la touche | «ok» | (half-load : OFF) clignote |
| appuyer 1x sur la touche | «>» | (half-load : ON) clignote |
| appuyer 1x sur la touche | «ok» | (half-load : ON) allumée en permanence |
| appuyer 2x sur la touche | «ESC» | (Save Parameter?) sauvegarder paramètres ? |
| appuyer 1x sur la touché | «ok» | (DATA SAVING) mémoriser les données |
| attendre 3 secondes environ | | |
| appuyer 1x sur la touche | «ESC» | |

Les réglages sont ainsi achevés.

5. Démontez le sélecteur de programme, le vérificateur de pièces et la protection.

Détacher l'autocollant de commande avec un sècheur à air chaud.

Appliquer le nouvel autocollant de commande

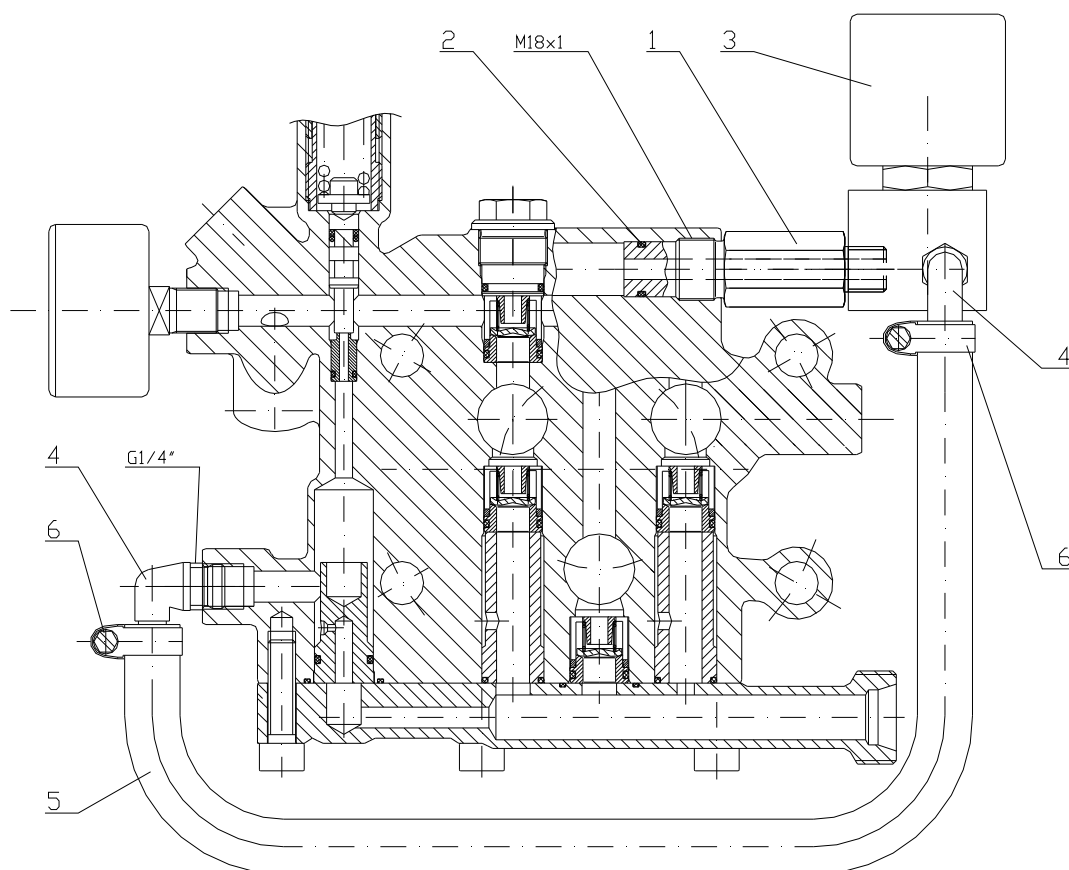
4 Programmes: sans ABS WSO (Water-Soft-Osmose 2.641-012.0)

5 Programmes: avec ABS WSO (Water-Soft-Osmose 2.641-012.0)

			Remplace	Document	Numéro	Type	Doc. Part.	Vers	Page	Total
				ABS-Halblast	5078758	MTA	003	000	1	2
Date	Signé	Contrôlé	Contrôle norme	Ind. mod.	Nbr. mod.	N° aut./mod.	Rédacteur	Date de rédaction		
12.07.05.	ILOKNAP	ILOKNAP	PED-S	0	0	2010897	ILOKNAP	12.07.05		

Contenu de livraison

Pos.	Réf.	Désignation	Quantité
Pos. 1	5.583-193.0	Soupape vis	1
Pos. 2	6.362-650.0	Joint torique 12,0x2,0	1
Pos. 3	6.685-985.0	Électrovanne	1
Pos. 4	6.388-423.0	Enveloppe coudée ¼"	2
Pos. 5	6.388-782.0	Flexible DN 8	0,42 m
Pos. 6	7.373-019.0	Collier de flexible A	2
Pos. 7	6.685-987.0	Tête de câble	1
Pos. 8	6.641-079.0	Câble de commande 2x0,75	2 m
Pos. 9	6.647-003.0	Embout de fil 0,75	4
Pos.10	6.286-035.0	Cordon étanche	1
Pos.12	5.391-229.0	Autocollant recommandations pour le programme	1



			Remplace <input type="radio"/>	Document		Numéro	Type	Doc. Part.	Vers	Page	Total
				ABS-Halblast		5078758	MTA	003	000	2	2
Date	Signé	Contrôlé	Contrôle norme	Ind. mod.	Nbr. mod.	N° aut./mod.	Rédacteur		Date de rédaction		
12.07.05.	ILOKNAP	ILOKNAP	PED-S	0	0	2010897	ILOKNAP		12.07.05		
Alfred Kärcher GmbH & Co. KG Alfred-Kärcher- Str. 28 - 40 D-71364 Winnenden Tel. (07195) 14 - 0											