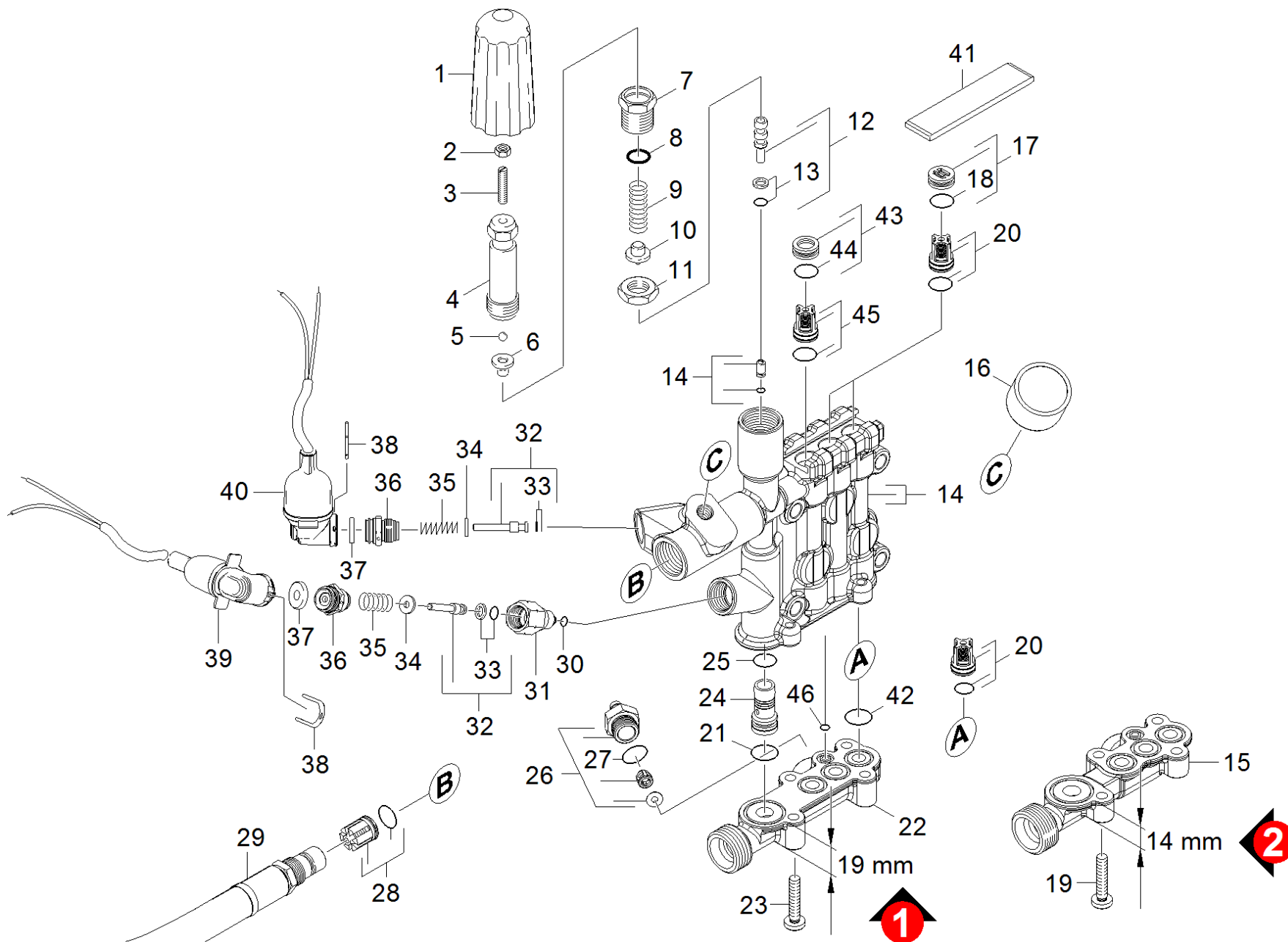


# 21 Головка цилиндра

Professional \ Высоконапорный моющий прибор горячая вод \ Электромотор \ HDS 8/17 C \*EU-II \ Перечень запасных деталей HDS 8/17 C \*EU \ Насосный агрегат \ Головка цилиндра



## 21 Головка цилиндра

Professional \ Высоконапорный моющий прибор горячая вод \ Электромотор \ HDS 8/17 C \*EU-II \ Перечень запасных деталей HDS 8/17 C \*EU \ Насосный агрегат \ Головка цилиндра



POS	Артикульный №	Описание	Quantity	Unit
2	7.311-002.0	6-гранная гайка M5 -8-A2E ISO 4032	1.000	ST
11	5.311-204.0	6-гранная гайка M22x1,5	1.000	ST
31	5.402-705.3	Соединительный элемент	1.000	ST
26	4.580-581.3	Клапан	1.000	ST
28	4.580-594.0	Клапан в сборе	1.000	ST
45	4.580-295.0	Клапан комплектный	1.000	ST
20	2.884-916.0	Клапаны (3 шт.)	2.000	ST
30	6.362-853.0	Кольцо круглого сечения 4,47 x 1,78	1.000	ST
46	6.362-703.0	Кольцо круглого сечения 6,0 x 1,5	1.000	ST
18	6.362-458.0	Кольцо круглого сечения 11,0 x 2,0	3.000	ST
25	6.362-381.0	Кольцо круглого сечения 13,0 x 2,0	1.000	ST
42	6.362-533.0	Кольцо круглого сечения 14,0 x 1,5	3.000	ST
44	6.362-481.0	Кольцо круглого сечения 14,0 x 2,0-NBR 8	1.000	ST
27	6.362-427.0	Кольцо круглого сечения 15,0 x 2,0	1.000	ST
8	6.362-079.0	Кольцо круглого сечения 18,0 x 2,5	1.000	ST
13	6.362-468.0	Кольцо круглого сечения в сборе / 1ST.-R	1.000	ST
16	4.422-991.0	Манометр компл.только на замену	1.000	ST
37	5.367-030.0	Мембрана	2.000	ST
10	5.584-114.0	Ось клапана	1.000	ST
19	7.306-094.0	Болт M6x25 -8.8-R3R	4.000	ST
23	7.306-105.0	Винт M6x30 -8.8-R3R (In6Rd)	4.000	ST
9	5.332-444.0	Винтовая пружина	1.000	ST
35	5.332-268.0	Винтовая пружина	2.000	ST
4	5.304-070.0	Винт с 6-гранной головкой	1.000	ST
1	5.322-103.0	Вращающаяся ручка	1.000	ST
24	5.110-800.0	Втулка	1.000	ST
39	4.744-225.3	Выключатель в компл.	1.000	ST
40	4.744-224.0	Выключатель в сборе	1.000	ST
14	4.550-998.0	Головка цилиндра в сборе только для зам.	1.000	ST
43	4.132-015.0	Заглушка в сборе для замены	1.000	ST
100	2.884-009.0	Набор насосов	1.000	ST
41	5.003-062.0	Пластина	1.000	ST
7	5.404-082.0	Полый винт	1.000	ST

## 21 Головка цилиндра

Professional \ Высоконапорный моющий прибор горячая вода \ Электромотор \ HDS 8/17 C \*EU-II \ Перечень запасных деталей HDS 8/17 C \*EU \ Насосный агрегат \ Головка цилиндра

**KÄRCHER**

POS	Артикульный №	Описание	Quantity	Unit
12	4.553-198.0	Поршень в сборе	1.000	ST
32	4.553-197.0	Поршень в сборе	2.000	ST
17	4.132-007.0	Пробка	3.000	ST
6	5.582-121.0	Тарелка клапана	1.000	ST
15	5.427-469.0	Труба для притока воды	1.000	ST
22	5.427-438.0	Узловая деталь подвод воды	1.000	ST
33	6.363-037.0	Уплотнительное кольцо 1 шт. 4,47X 1,78	2.000	ST
21	6.363-536.0	Уплотнительное кольцо 21x1,5	1.000	ST
3	7.307-017.0	Установочный винт M5x40 -St-45H-A2E ISO	1.000	ST
34	5.115-796.0	Шайба	2.000	ST
5	7.401-931.0	Шарик 5 K13-1.4401 DIN 5401	1.000	ST
29	6.391-859.0	Шланг высокого давления DN 13	1.000	ST
36	5.411-148.0	Резьбовая пробка	2.000	ST
38	5.034-494.0	Ручка	2.000	ST