

Intensīvais pamattīrīšanas līdzeklis Extra RM 752 ASF

Kopjošā pārklājuma noņemšana

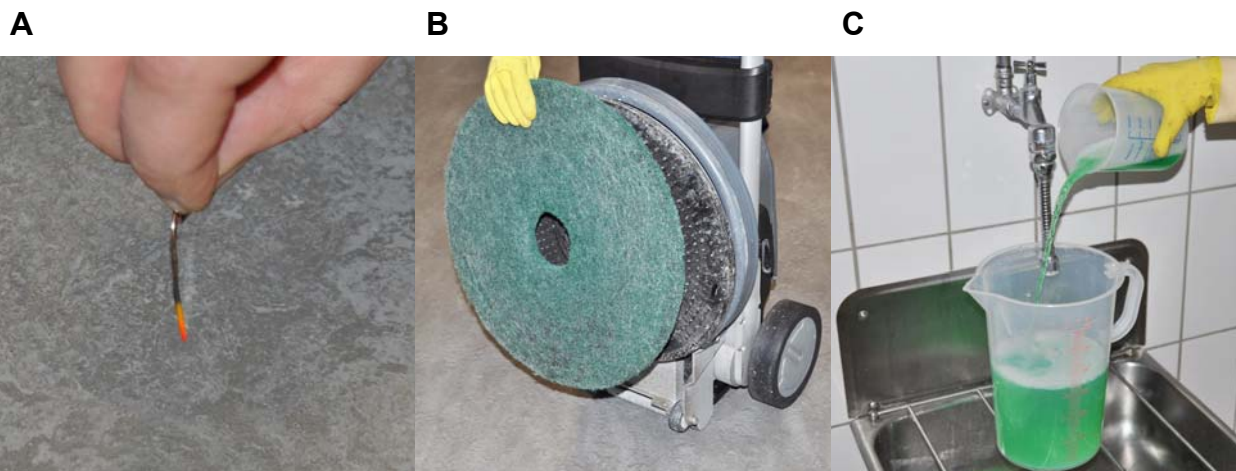


⚠ **BRĪDINĀJUMS**

Šī ir tikai īsa pamācība! Pirms tīrīšanas līdzekļa lietošanas izlasiet norādījumus par produktu un ievērojiet produkta etiķetē dotos drošības norādījumus. Ievērojiet produkta etiķetē dotos dozēšanas norādījumus. Ja netiek ievēroti drošības norādījumi, tīrāmajam objektam var rasties bojājumi un var pastāvēt vides, lietotāja un citu personu apdraudējums.

Sagatavošanās

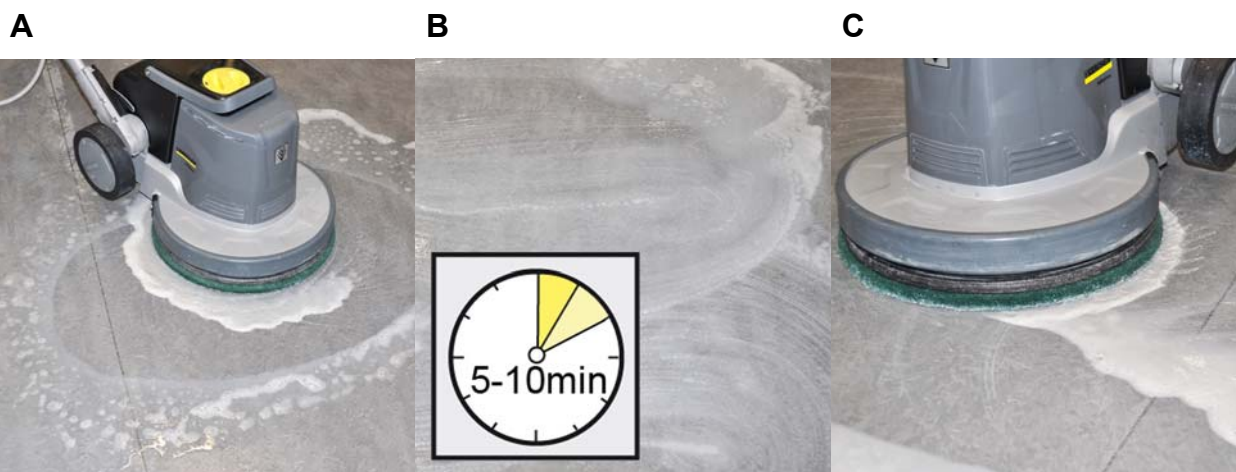
1



- A Nosakiet seguma veidu (piem., pārbaude ar biroja saspraudi). Intensīvo pamattīrīšanas līdzekli lietojiet tikai uz segumiem, kuri ir sārmiturīgi (piem., PVC / PUR).
- B Izvēlieties un sagatavojiet grīdas segumam piemērotu aparātu un piederumus.
- C Dozējiet pamattīrīšanas līdzekli atkarībā no notīrāmās kopjošā pārklājuma kārtas biezuma (apm. 20-30%, maks. 50%).

Kopjošā pārklājuma noņemšana

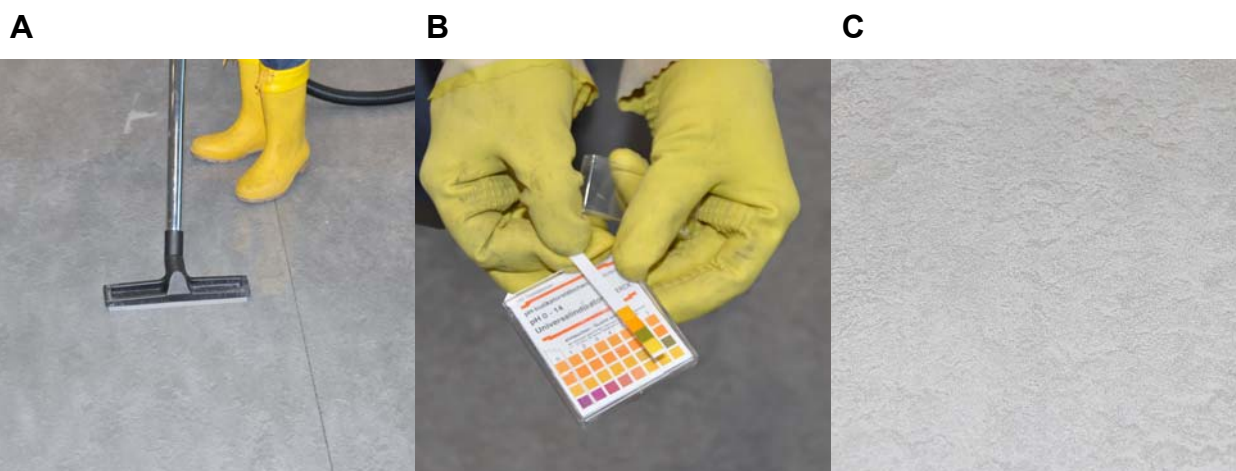
2



- A Uzklājiet pamattīrīšanas šķīdumu, nenosūciet.
- B Ļaujiet pamattīrīšanas šķīdumam iedarboties atkarībā no notīrāmās kopjošā pārklājuma kārtas biezuma (apm. 5-10 min).
- C Grīdas segumu pēc iedarbības laika beigām apstrādājiet mehāniski, pēc tam nosūciet netīrumu masu.

Palieku notīrīšana

3



- A Mazgājiet grīdas segumu kārtīgi ar tīru ūdeni, līdz ir notīrītas visas tīrīšanas līdzekļa un netīrumu paliekas.
- B Pārbaudiet pH līmeni. Veiciet mazgāšanu tik ilgi, līdz pH līmenis sasniedz 7-8,5.
- C Pirms jaunas pārklājuma kārtas uzklāšanas grīdas segumam jābūt nožuvušam un tīram no putekļiem.

⚠ **UZMANĪBU**

Tīrīšanas līdzekļa radītu bojājumu risks! Pēc darba beigām rūpīgi iztīriet piederumus, darba materiālus un aparātus.

Intensīvais pamattīrīšanas līdzeklis Extra RM 752 ASF

Netīrumu tīrīšana

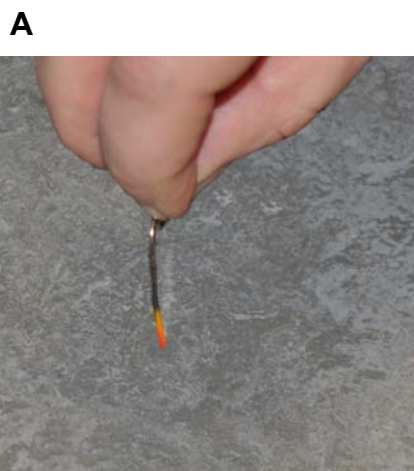


⚠ **BRĪDINĀJUMS**

Šī ir tikai īsa pamācība! Pirms tīrīšanas līdzekļa lietošanas izlasiet norādījumus par produktu un ievērojiet produkta etiķetē dotos drošības norādījumus. Ievērojiet produkta etiķetē dotos dozēšanas norādījumus. Ja netiek ievēroti drošības norādījumi, tīrāmajam objektam var rasties bojājumi un var pastāvēt vides, lietotāja un citu personu apdraudējums.

Sagatavošanās

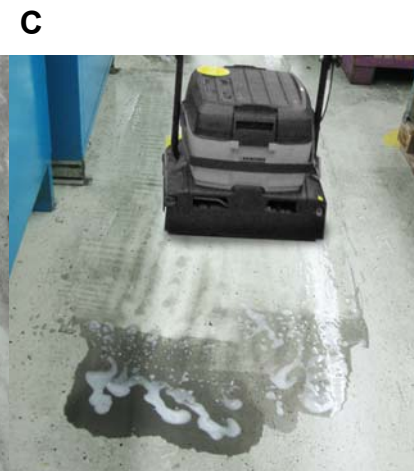
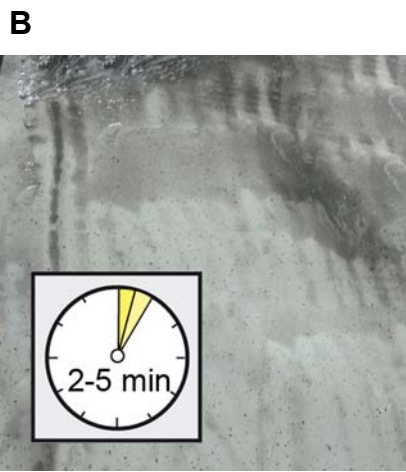
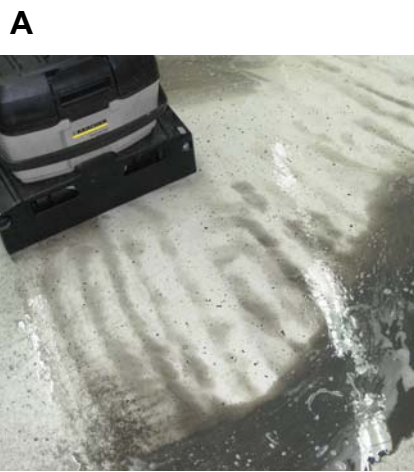
1



- A Nosakiet seguma veidu (piem., pārbaude ar biroja saspraudi). Intensīvo pamattīrīšanas līdzekli lietojiet tikai uz segumiem, kuri ir sārmiturīgi (piem., PVC / PUR).
- B Izvēlieties un sagatavojiet grīdas segumam piemērotu aparātu un piederumus.
- C Dozējiet pamattīrīšanas līdzekli atkarībā no tīrāmo netīrumu noturības (apm. 5-20%).

Pamattīrīšana

2



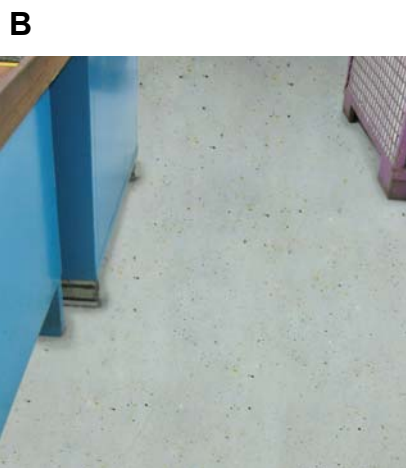
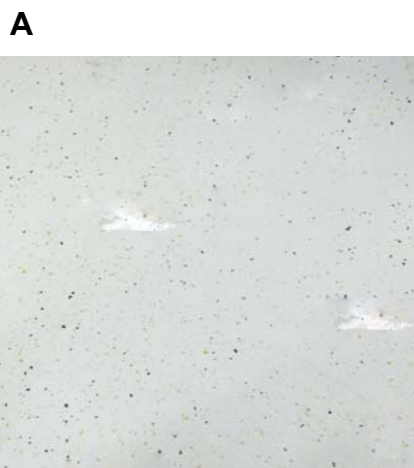
- A Uzklājiet pamattīrīšanas šķīdumu, nenošūciet.
- B Ļaujiet pamattīrīšanas šķīdumam iedarboties atkarībā no tīrāmo netīrumu noturības (apm. 2-5 min).
- C Notīriet grīdas segumu ar tīrīšanas aparātu. Uzsūciet netīrumu masu.

Norādījums

Pārāk spēcīgas dozas gadījumā un/vai pārāk ilgas iedarbības rezultātā pastāv risks, ka var atdalīties kopjošais pārklājums.

Palieku notīrīšana

3



- A Mazgājiet grīdas segumu kārtīgi ar tīru ūdeni, līdz ir notīrītas visas tīrīšanas līdzekļa un netīrumu paliekas.
- B Pirms jaunas pārklājuma kārtas uzklāšanas grīdas segumam ir jābūt nožuvušam, tīram no putekļiem un pH līmenim jābūt 7-8,5.

⚠ **UZMANĪBU**

Tīrīšanas līdzekļa radītu bojājumu risks! Pēc darba beigām rūpīgi iztīriet piederumus, darba materiālus un aparātus.