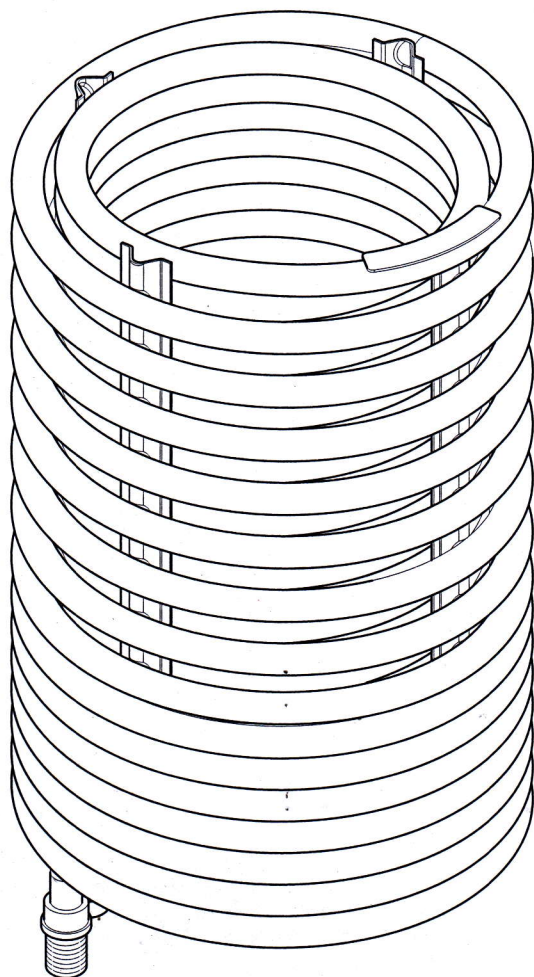
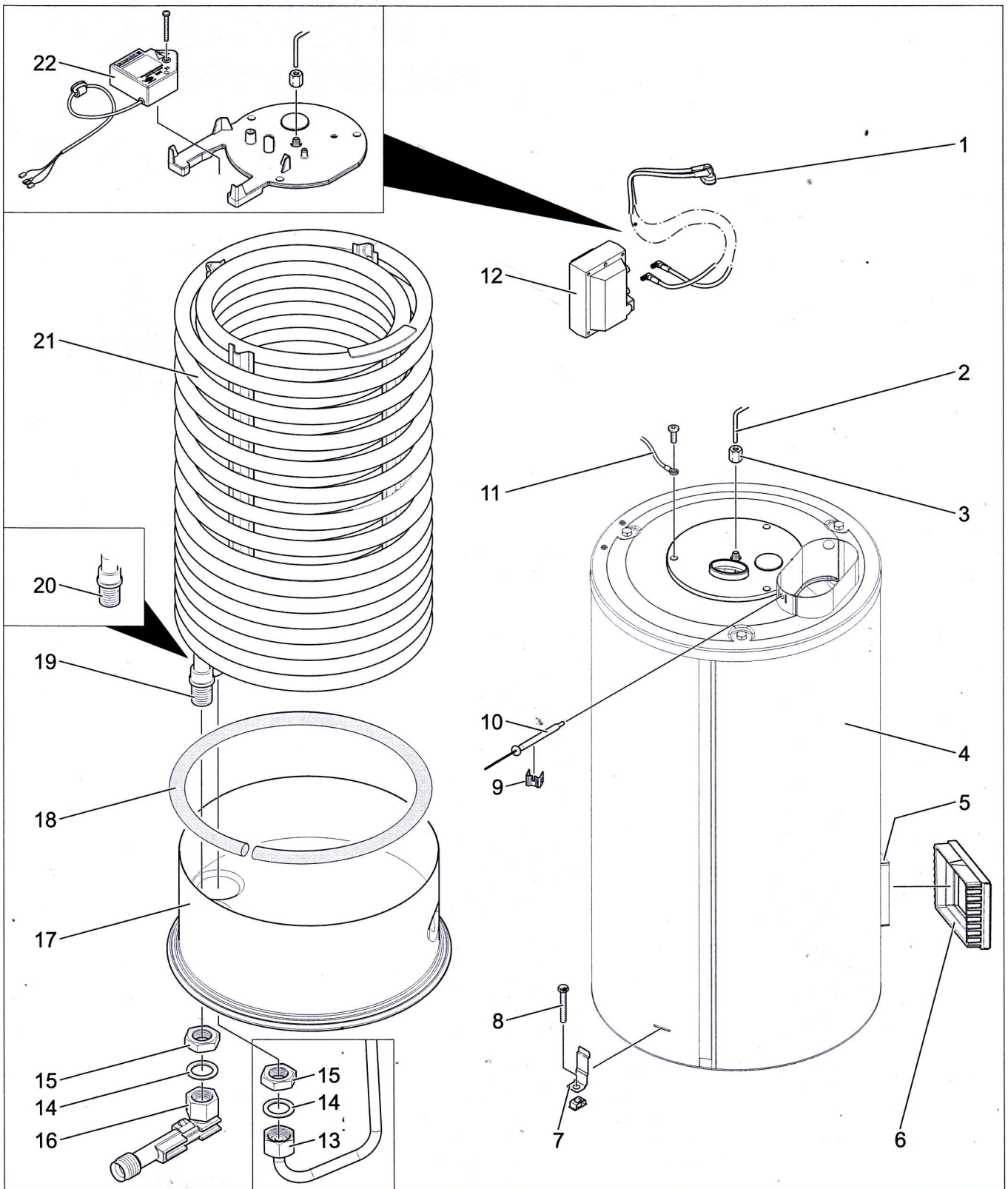


4.680-xxx




Deutsch	2
English	5
Français	8
Español	11





- 1 Zündkabel
- 2 Brennstoffleitung
- 3 Überwurfmutter
- 4 Außenmantel
- 5 Lufteintritt
- 6 Dichtung der Luftführung
- 7 Halter für Außenmantel
- 8 Sechskantschraube
- 9 Halteklammer
- 10 Abgastemperaturfühler
- 11 Erdungskabel

- 12 Zündtrafo, Typ A
- 13 Verschraubung am Wassereingang
- 14 Kupferdichtring
- 15 Sechskantmutter
- 16 Verschraubung am Wasserausgang
- 17 Boden
- 18 Dichtschnur
- 19 Wasserausgang
- 20 Wassereingang
- 21 Heizschlange
- 22 Zündtrafo, Typ B

 Lesen Sie vor Arbeiten an ihrem Gerät diese Anleitung und handeln Sie danach. Bewahren Sie diese Anleitung für späteren Gebrauch oder für Nachbesitzer auf.

Sicherheitshinweise

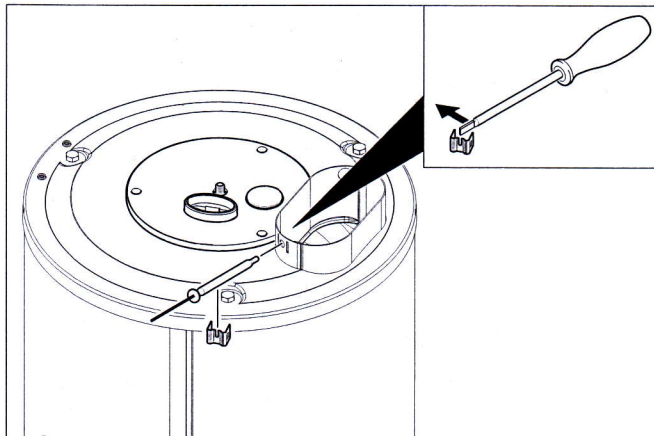
- Die Montage muss von einer qualifizierten Fachkraft durchgeführt werden.
- Montageanleitung nach erfolgtem Einbau zusammen mit der Betriebsanleitung aufbewahren.

Vorbereitung

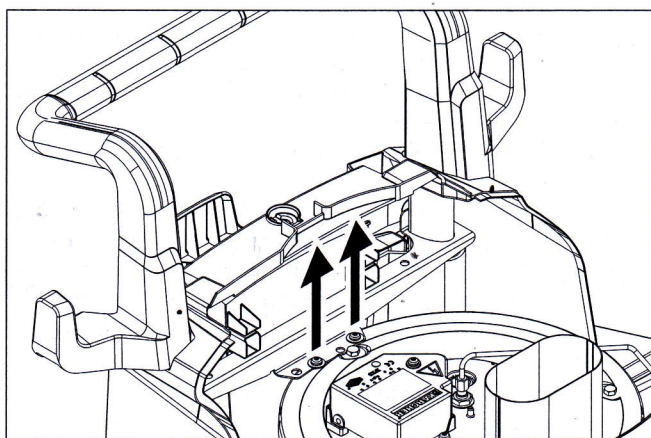
- Geräteschalter auf „0/OFF“ stellen.
- Wasserzulauf schließen.
- Handspritzpistole öffnen.
- Pumpe mit Geräteschalter kurz (ca. 5 Sekunden) einschalten.
- Netzstecker nur mit trockenen Händen aus Steckdose ziehen.
- Wasseranschluss entfernen.
- Handspritzpistole betätigen, bis Gerät drucklos ist.
- Handspritzpistole sichern.
- Gerät abkühlen lassen.

Heizschlange austauschen

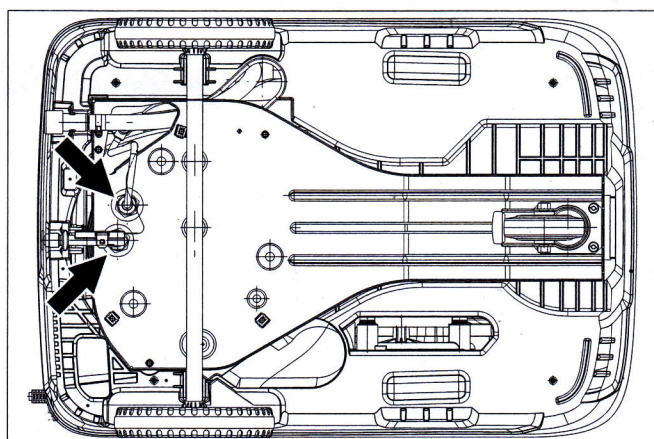
Hinweis: Der Austausch der Heizschlange wird anhand eines Gerätes der HDS Kompaktklasse gezeigt. Bei anderen Geräten erfolgt der Austausch analog, wobei einige Details abweichen können.



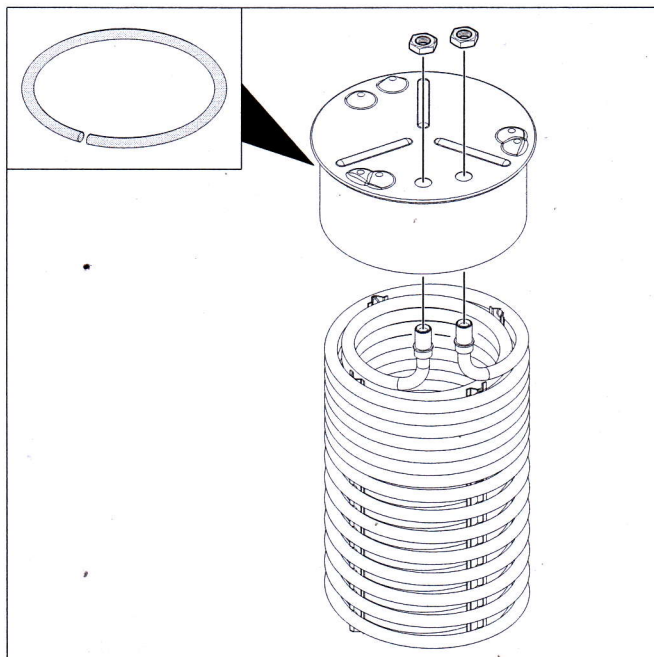
- Halteklammer des Abgastemperaturfühlers vorsichtig austrasten, z. B. mit einem Schraubendreher. **Fühler darf nicht verbogen werden.**
- Abgastemperaturfühler herausziehen.
- Zündkabel (Zündtrafo, Typ A) abziehen bzw. Zündtrafo (Typ B) demontieren (je nach Ausführung).
- Brennstoffleitung lösen und zur Seite verschieben.
- Erdungskabel demontieren.
- Gegebenenfalls Dichtung der Luftführung demontieren.
- 3 Halter für Außenmantel abschrauben.



- Beide Schrauben der Befestigung an der Oberseite des Außenmantels herausschrauben.
- Befestigung demontieren.
- Außenmantel nach oben abziehen.



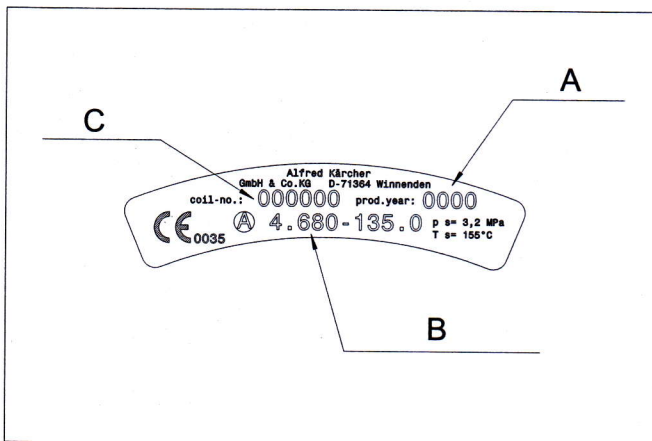
- Verschraubungen am Wassereingang bzw. Wasserausgang der Heizschlange lösen.



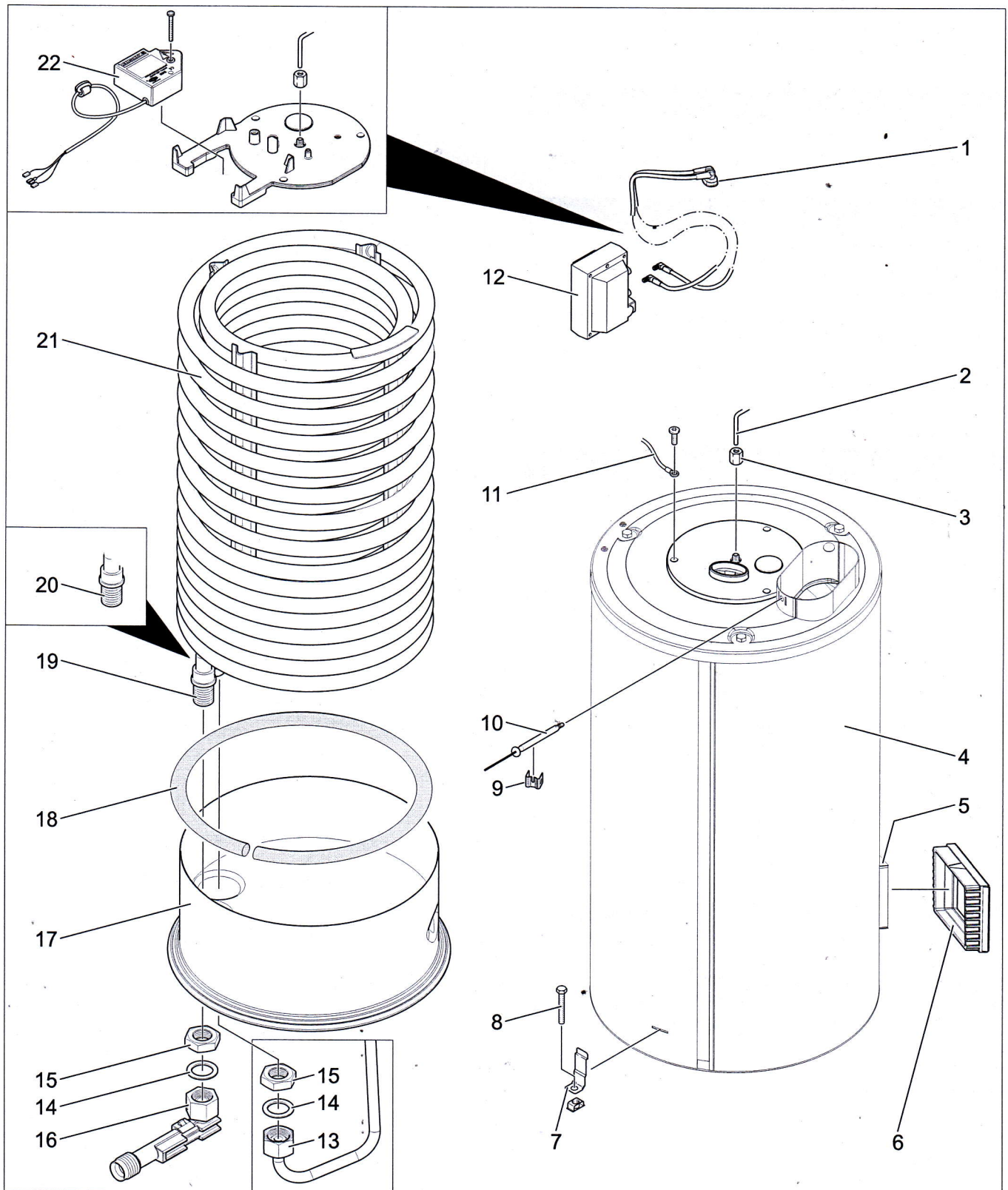
- Heizschlange/Boden-Einheit nach oben herausziehen.
- Heizschlange/Boden-Einheit um 180° drehen und abstellen.
- Beide Sechskantmutter der Heizschlange abschrauben und Boden abnehmen.
- Dichtschnur am Boden auf Beschädigung überprüfen und gegebenenfalls austauschen.
- Boden (Schamotte) auf Beschädigung überprüfen und gegebenenfalls austauschen.

- Heizschlange austauschen.
- Gewindestutzen der neuen Heizschlange einfetten (Kupferpaste, Teile-Nr. 6.869-087.0).
- Boden auf neue Heizschlange aufsetzen und beide Sechskantmuttern befestigen.
- Heizschlange/Boden-Einheit um 180° drehen und in Gerät einsetzen.
- Jeweils einen Kupferdichtring (Teile-Nr. 5.363-360.0) in die Verschraubungen am Wassereingang bzw. Wasserausgang einsetzen und Verschraubungen befestigen.
- Verschraubungen auf Dichtheit überprüfen.
- Daten des Typenschilds (siehe unten) der neuen Heizschlange notieren und dieser Montageanleitung beilegen.
- Außenmantel einsetzen und befestigen.
- Gegebenenfalls Dichtung der Luftführung montieren.
- Erdungskabel montieren.
- Brennstoffleitung befestigen.
- Zündkabel befestigen.
- Abgastemperaturfühler mithilfe der Halteklammer befestigen.
- Brenneinstellung überprüfen.
- Funktionsprüfung durchführen.

Typenschild




- A Baujahr
- B Teile-Nr. der Heizschlange
- C Fortlaufende Fabrik-Nr.



- 1 Ignition cable
- 2 Fuel line
- 3 Union joint
- 4 Exterior coat
- 5 Air input
- 6 Seal of the air guidance
- 7 Holder for exterior coat
- 8 Hexagonal screw
- 9 Retaining clip
- 10 Exhaust temperature sensor
- 11 Earth cable

- 12 Ignition transformer, type A
- 13 Screw connection on water inlet
- 14 Copper seal ring
- 15 Hexagonal nut
- 16 Screw connection at water outlet
- 17 Floor
- 18 Seal rope
- 19 Water output
- 20 Water inlet
- 21 Heating coil
- 22 Ignition transformer, type B

 Please read these operating instructions carefully before working on your appliance. Retain the instructions for use for future reference or for subsequent possessors.

Safety instructions

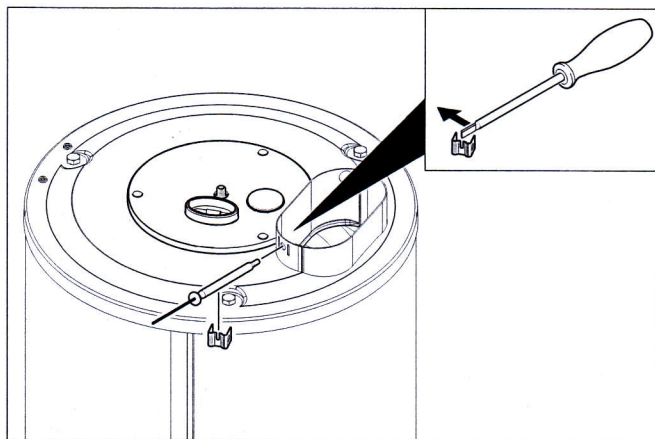
- Assembly must be carried out by a qualified specialist.
- Once the installation has been carried out, store the assembly instructions together with the operating instructions.

Preparation

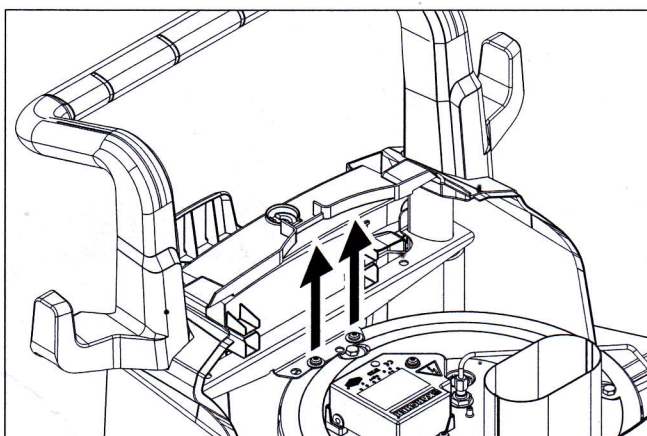
- Set the appliance switch to "0/OFF".
- Shut off water supply.
- Open the hand spray gun.
- Turn on pump shortly (appr. 5 seconds) with device switch.
- Pull main plug out of socket with dry hands only.
- Remove water connection.
- Activate hand spray gun until device is pressure less.
- Lock the trigger gun.
- Allow device to cool down.

Replace the heating coil

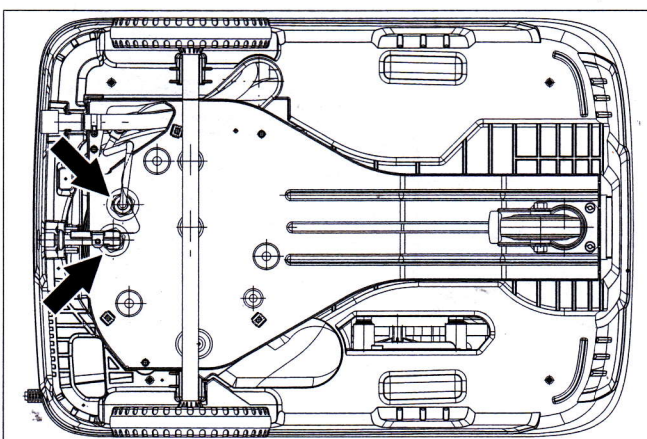
Note: The replacement of the heating coil is shown on the example of an appliance of the HDS compact class. With other appliances, the replacement takes place analog, while some details may vary.



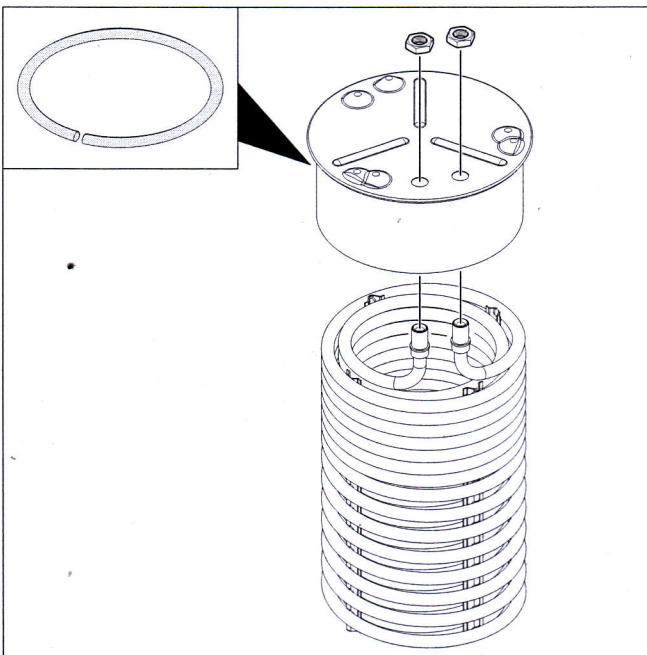
- Carefully unlock the holding clamp of the exhaust temperature sensor, e.g. with a screwdriver. **The sensor must not be bent.**
- Pull out the exhaust temperature sensor.
- Pull off the ignition cable (ignition transformer, type A) or remove the ignition transformer (type B), depending on the model.
- Disconnect the fuel line and move it to the side.
- Remove ground cable.
- Remove the seal of the air guide if necessary.
- Unscrew the three holders for the exterior coat.



- Unscrew both screws from the fastener on top of the exterior coat.
- Remove the fastener.
- Pull the exterior coat upwards.



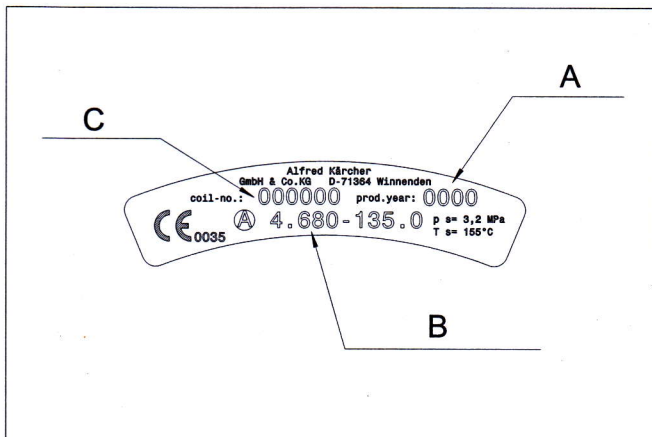
- Loosen the screw connections at the water inlet or outlet of the heating coil.



- Pull the heating coil/floor unit off toward the top.
- Rotate the heating coil/floor unit by 180° and put it down.
- Unscrew both hex nuts of the heating coil and remove the bottom.
- Check sealing rope on the bottom for damage and replace if required.
- Check bottom (fireclay) for damage and replace if required.
- Replace the heating coil.

- Grease the threaded studs of the new heating coil (copper paste, part no. 6.869-087.0).
- Place the bottom onto the new heating coil and fasten both hex nuts.
- Rotate the heating coil/floor unit by 180° and install it into the appliance.
- Insert one copper seal ring (part no. 5.363-360.0) each into the screw connections on the water inlet or outlet and attach the screw connections.
- Check screw connections for leaks.
- Note the type plate data (see below) of the new heating coil and enclose them with these installation instructions.
- Insert the exterior coat and fasten it.
- Install the seal of the air guide if necessary.
- Install the ground cable.
- Fasten the fuel line.
- Fasten the ignition cable.
- Install the exhaust temperature sensor by means of the holding clip.
- Check burner setting.
- Perform a function test.

Type plate



- A Year of manufacture
- B Part no. of the heating coil
- C Consecutive factory no.