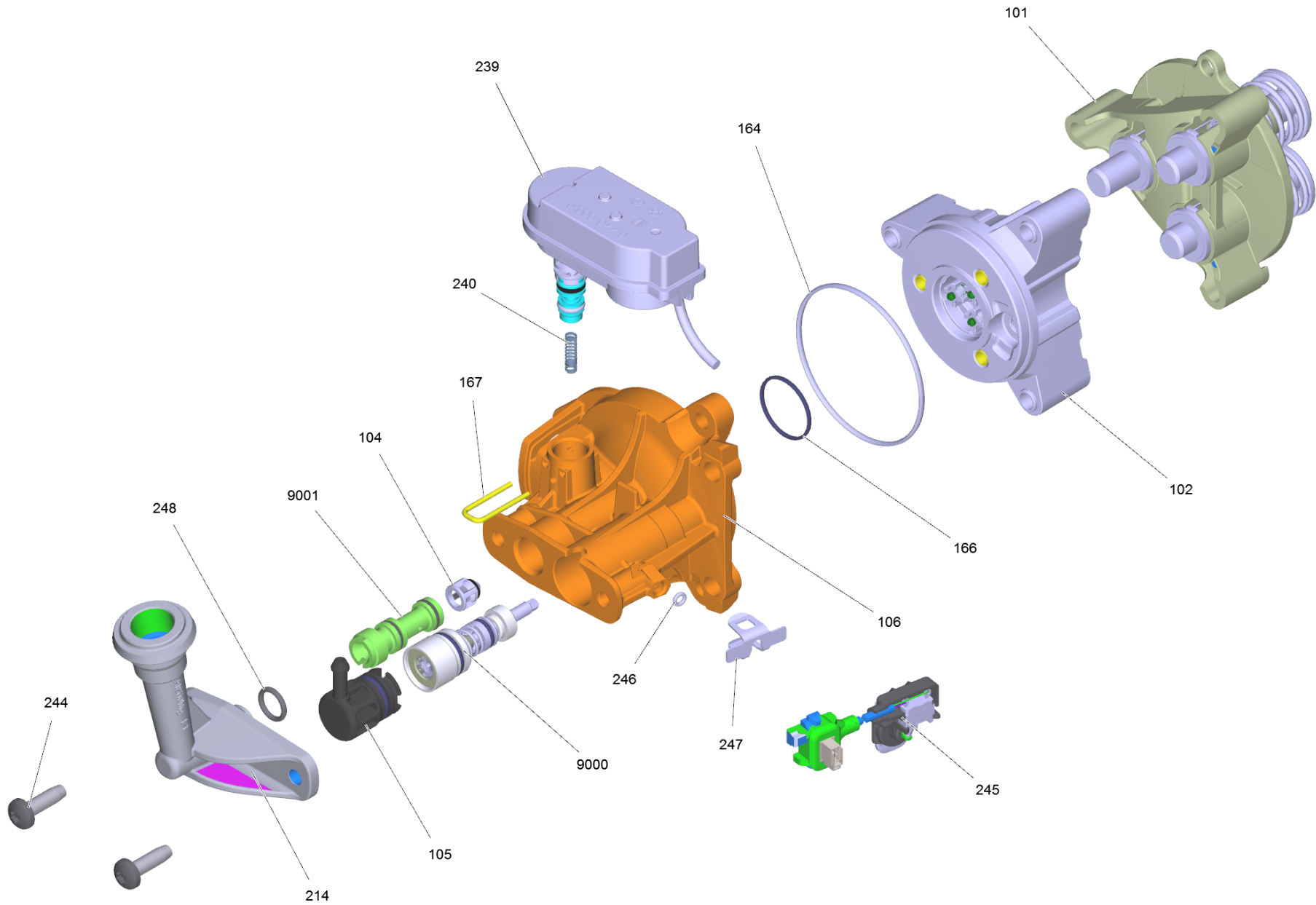


51 Головка насоса комплектный K7 FC *EU

Home and Garden \ Высоконапорный моющий прибор холодная во \ Электромотор \ K 7 \ K 7 Premium Full Control PlusApp выс дав \ Перечень запасных деталей K7 FC Premium \ Насосный агрегат комплектный K7 FC комплектный K7 FC *EU



51 Головка насоса комплектный K7 FC *EU

Home and Garden \ Высоконапорный мойщик прибор холодная во \ Электромотор \ K 7 \ K 7 Premium Full Control PlusApp выс дав \ Перечень запасных деталей K7 FC Premium \ Насосный агрегат комплектный K7 FC комплектный K7 FC *EU

KÄRCHER

POS	Артикульный №	Описание	Quantity	Unit
166	6.362-562.0	Кольцо круглого сечения 21,95 x 1,78	1.000	ST
248	6.362-151.0	Кольцо круглого сечения диам. 10 x 2 NBR	1.000	ST
9000	2.885-186.0	Комплект запасных частей	1.000	ST
245	6.630-839.3	Манометрический выключатель только для з	1.000	ST
104	4.584-022.0	Ось клапана в сборе	1.000	ST
244	7.303-048.0	Винт M6x20 -St-R3R (In6Rd)	2.000	ST
106	5.062-718.3	Водонепроницаемый корпус	1.000	ST
214	5.789-070.0	Выходной патрубок выс давл	1.000	ST
102	4.550-017.0	Головка цилиндра в компл.	1.000	ST
105	4.580-025.0	Заглушка	1.000	ST
239	6.440-000.3	Линейный привод комплект	1.000	ST
240	5.333-215.0	Нажимная пружина байпас	1.000	ST
101		Поршневая направляющая комплектный	1.000	ST
167	5.048-048.0	Скоба	1.000	ST
247	5.048-047.0	Скоба датчик давления	1.000	ST
9001	4.769-034.0	Сопловая насадка - только на замену	1.000	ST
246	6.363-716.0	Уплотнительное кольцо 2.2x1.7 -NBR 80	1.000	ST
164	6.363-616.0	Уплотнительное кольцо 60,0x2,0 -NBR70	1.000	ST