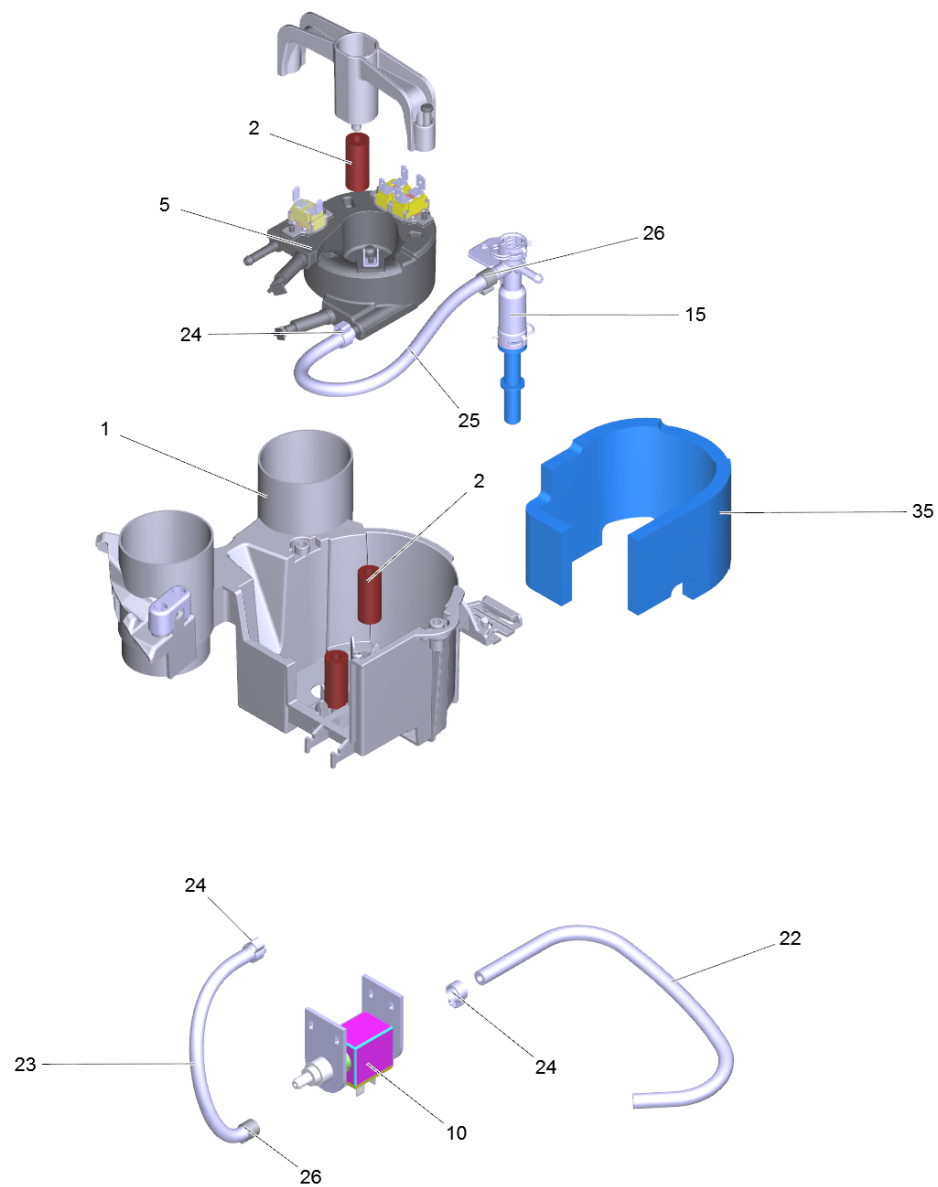


1 Паровой котёл предварительно смонтирован

Home and Garden \ Пароход \ SC 3 EasyFix (yellow) *EU \ Паровой котёл комплектный SC 3 \ Паровой котёл предварительно смонтирован



1 Паровой котёл предварительно смонтирован

Home and Garden \ Пароход \ SC 3 EasyFix (yellow) *EU \ Паровой котёл комплектный SC 3 \ Паровой котёл предварительно смонтирован

KÄRCHER

| POS | Артикульный № | Описание | Quantity | Unit | Текст ссылки |
|-----|---------------|---------------------------------------|----------|------|---------------------|
| 1 | 4.512-095.0 | Опора комплектный заменитель DLE SC 3 | 1.000 | ST | |
| 35 | 5.585-067.0 | Изоляция DLE | 1.000 | ST | |
| 10 | 4.512-096.0 | Насос для замены SC 3 | 1.000 | ST | |
| 2 | 6.512-038.0 | Подшипник резина | 4.000 | ST | |
| 15 | 4.580-021.0 | Предохранительный клапан комплектный | 1.000 | ST | |
| 5 | 4.585-033.0 | Проточный нагреватель SC 3 | 1.000 | ST | |
| 23 | 6.389-016.0 | Силиконовый шланг DN4.5-Poly | 0.150 | M | ЗАКАЗЫВАТЬ МЕТРАЖОМ |
| 25 | 6.389-016.0 | Силиконовый шланг DN4.5-Poly | 0.230 | M | ЗАКАЗЫВАТЬ МЕТРАЖОМ |
| 24 | 6.389-993.0 | Хомут для шланга | 3.000 | ST | |
| 26 | 6.389-882.0 | Хомут для шланга 8,5-10,0 | 2.000 | ST | |
| 22 | 6.391-336.0 | Шланг | 0.275 | M | ЗАКАЗЫВАТЬ МЕТРАЖОМ |