

**Rezerves daļu saraksts
(5.970-907.0) Spare parts list HD 9/50-4_HD 13/35-4**

DE HINWEISE

Weitere Sprachen:

Diese Ersatzteilliste ist in weiteren Sprachen erhältlich. Sie erhalten diese unter www.kaercher.com im Bereich Service. Die Schreibweise der Teilenummer, z.B. 75456380, entspricht der Teilenummer 7.545-638.0.

Mengenangaben:

Die Mengenangaben in der Ersatzteilliste entsprechen den in der Baugruppe verbauten Stückzahlen der Bauteile.

Meterware:

Ersatzteile welche als Meterware geliefert werden sind auf Einbaulänge selbst zu kürzen. Die Stückzahlen sind als Mindestbestellmenge =1m angegeben und müssen je nach Bedarf auf weitere volle Meterzahlen erhöht werden.

Versionen/ Werknummern:

Sind Versionen oder Werknummern in der Ersatzteilliste angegeben, ist anhand dieser vor Bestellung zu prüfen, welches Bauteil für ihr Gerät verwendet werden muss.

Lackierte Teile:

Bei Bestellungen von lackierten Teilen welche in der Ersatzteilliste nicht in verschiedenen Farben ausgewiesen sind, ist zusätzlich die Farbnummer oder Farbe mit anzugeben.

Technische Änderungen:

Technische Änderungen sowie das Recht der ausschließlichen Auswertung unseres geistigen Eigentums behalten wir uns vor.

EN INSTRUCTIONS

Other languages:

This list of spare parts is also available in other languages. You can get this list from www.kaercher.com in the Service division. The designation of the part number e.g. 75456380 is equal to 7.545-638.0.

Quantity details:

The quantity details in the spare parts list correspond to the number of pieces of the component installed in the assembly group.

Piece goods:

Spare parts that are sold as piece goods are to be cut to the desired length. The quantities have been indicated as minimum order quantity =1m and must be rounded off to the full meter figure depending on your requirements.

Version/ Plant numbers:

If version or plant numbers are mentioned in the spare parts list, then use the same to check before ordering which spare part needs to be used for your appliance.

Painted parts:

While ordering painted parts that are not mentioned in the spare parts list in their colour variations, please mention the colour number or the colour you require.

Technical changes:

We reserve the right to make technical changes as well as the right to exclusive use of our intellectual property.

FR REMARQUES

Autres langues:

Cette liste de pièces de rechange est disponible en autres langues. Cela est disponible sous www.kaercher.com dans le menu Service. La désignation du numéro de pièce, par ex. 75456380, correspond au numéro de pièce 7.545-638.0.

Indications de quantité:

Les indications de quantité dans la liste de pièces de rechange correspondre aux nombres de pièces des composant utilisées dans la construction.

Matériel au mètre:

Les pièces de rechange qui sont livrées au mètre doivent être raccourcies à longueur souhaitée par l'acheteur même. Les nombres des pièces sont indiquées en quantité de commande minimale = 1m et doivent être augmentés selon le besoin à une chiffre de mètre complète.

Versions/ Numéros d'usine:

Lorsqu'il sont indiquées des versions ou des numéros d'usine dans la liste de pièces de rechange, vous devez vérifier que composant doit être utilisé pour votre appareil.

Pièces laquées:

Pour commander des pièces laquées, où les différentes couleurs ne sont pas indiquées dans la liste des pièces de rechange, vous devez indiquer en plus le numéro de la couleur ou seulement la couleur.

Modifications techniques:

Nous nous réservons la possibilité des modifications techniques ainsi le droit d'exploitation exclusive de notre propriété intellectuelle.

IT AVVERTENZE

Altre lingue:

Il presente elenco di parti di ricambio è disponibile sul nostro sito Web anche in altre lingue: sotto www.kaercher.com alla voce "Service".

L'indicazione del codice pezzo, ad es. 75456380, corrisponde al codice pezzo 7.545-638.0

Indicazioni di quantità:

Le indicazioni di quantità riportate dall'elenco "parti di ricambio" corrispondono al numero delle singole componenti contenute nella rispettiva unità.

Merce a metro:

Le parti di ricambio fornite come "merce a metro" devono venire in seguito accorciate alla lunghezza necessaria per il montaggio. La quantità unitaria è indicata come "quantità minima di ordinazione = 1m" e deve all'occorrenza venire moltiplicata per il numero intero di metri necessari.

Versioni / Numeri di fabbricazione:

Quando l'elenco "parti di ricambio" riporta diverse versioni o numeri di fabbricazione, confrontare la versione o il numero di fabbricazione del ricambio desiderato con quelle/i presenti nell'elenco e indicarla/o al momento dell'ordinazione.

Parti di ricambio verniciate:

Nel caso di ricambi verniciati, se l'elenco parti di ricambio non ne riporta espressamente i diversi colori, al momento dell'ordinazione è necessario indicare anche il colore o il numero del colore desiderato.

Modifiche tecniche:

Ci riserviamo il diritto di apportare modifiche tecniche così come il diritto di utilizzo esclusivo della nostra proprietà intellettuale.

ES INDICACIONES

Otros idiomas:

La lista de piezas de repuesto se puede adquirir en otros idiomas. La puede adquirir en www.kaercher.com en el área de servicios.

La notación de los números de las piezas, p.ej. 75456380 corresponde al número de pieza 7.545-638.0.

Cantidades:

Las indicaciones de cantidades de la lista de piezas de repuesto corresponden al número de piezas montadas en el componente.

Mercancía por metros:

Las piezas de repuesto que se suministran por metros se pueden cortar al largo deseado. La unidad mínima de pedido es de = 1 m y el número de metros completos se puede aumentar según necesidad.

Versiones/números de fábrica:

Si se indica la versión o número de fábrica en la lista de piezas de repuesto, se debe comprobar en ella la pieza a usar para su aparato antes de realizar el pedido.

Piezas lacadas:

Al realizar pedidos de piezas lacadas que no estén indicadas en los diferentes colores en la lista de piezas de repuesto, se debe indicar también la referencia del color o el color.

Modificaciones técnicas:

Reservados los derechos de realizar modificaciones técnicas y aprovechar nuestra propiedad intelectual.

PL WSKAZÓWKI

Pozostałe języki:

Ta lista części zamiennych jest dostępna w także w innych językach. Mogą ją Państwo pobrać ze strony www.kaercher.com w dziale Serwis.

Sposób zapisywania numeru części, np. 75456380, odpowiada numerowi części 7.545-638.0.

Dane ilości:

Dane ilości podane w liście części zamiennych odpowiadają liczbie sztuk podzespołów tworzących dany moduł.

Towar sprzedawany na metry:

Części zamienne dostarczane jako towar sprzedawany na metry po zamontowaniu należy samodzielnie skrócić do potrzebnej długości. Liczba sztuk podana jest jako minimalna ilość zamówienia = 1m i w zależności od potrzeb zwiększa się ją o kolejne pełne metry.

Wersje/ Numer zakładu:

Jeżeli w liście części zamiennych podane są wersje lub numery zakładu, przed zamówieniem na ich podstawie należy sprawdzić, który podzespół stosuje się w Państwa urządzeniu.

Części lakierowane:

W przypadku zamówień części lakierowanych, które w liście części zamiennych nie podano w wielu kolorach, należy dodatkowo zaznaczyć nr koloru lub kolor.

Zmiany techniczne:

Zastrzegamy sobie prawo do zmian technicznych oraz wyłącznego wykorzystywania naszej własności intelektualnej.

RU УКАЗАНИЯ:

Другие языки:

Данный список запасных частей также доступен на других языках. Вы найдете его на сайте www.kaercher.com в разделе Service
Маркировка номера детали, например, 75456380, соответствует номеру детали 7.545-638.0.

Указание количества:

Количественные данные в списке запасных частей соответствуют числу компонентов, входящих в состав узлов.

Товар, продаваемый на метры:

Запасные части, продающиеся на метры, необходимо обрезать до нужной длины. Число изделий указано в виде минимального объема заказа = 1м и их количество можно округлить до требуемого по мере необходимости.

Варианты исполнения/заводские номера:

Если варианты исполнения или заводские номера указаны в списке запасных частей, то перед заказом необходимо проверить, какая деталь подходит для вашего устройства.

Лакированные детали:

При заказе лакированных деталей, варианты расцветки которых не указаны в списке запасных частей, необходимо дополнительно указать номер цвета или необходимый для вас цвет.

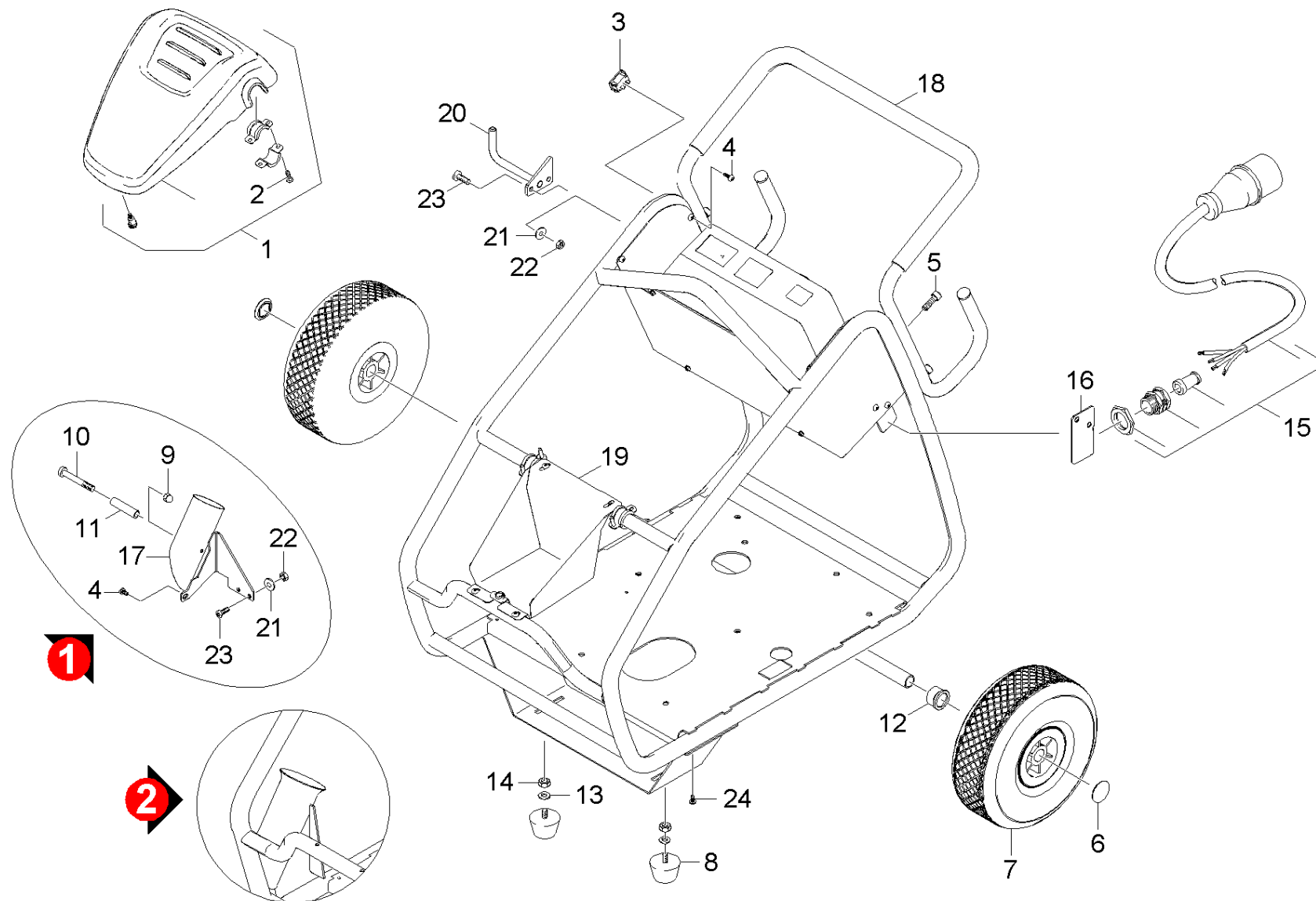
Технические изменения:

Мы оставляем за собой право на технические изменения, а также право на исключительное использование нашей интеллектуальной собственности.

Spare parts list HD 9/50-4_HD 13/35-4 (5.970-907.0)	6
10 Frame	7
20 Pump set	9
21 Piston	10
34 Gear lift 25 (3.626-008.0)	15
100 Spare parts set industry pump (2.885-121.0)	17
100 Spare part set (2.885-140.0)	18
22 Piston	19
34 Gear lift 25 (3.626-008.0)	24
100 Spare parts set industry pump (2.885-121.0)	26
100 Spare part set (2.885-140.0)	27
23 Excess-current	28
24 Water filter	31
30 Motor	33
40 Accessories	35
41 Hand trigger gun	36
42 Hand trigger gun	38
43 High pressure hose	40
44 Jet pipe	42
50 Electric control box	45
60 ABS castor	48
70 ABS protection against water shortage el	50

Spare parts list HD 9/50-4_HD 13/35-4 (5.970-907.0)

Poz.	Nosaukums	Daudzums	Pārdoš. vienība
10	Frame	1.000	ST
20	Pump set	1.000	ST
30	Motor	1.000	ST
40	Accessories	1.000	ST
50	Electric control box	1.000	ST
60	ABS castor	1.000	ST
70	ABS protection against water shortage el	1.000	ST

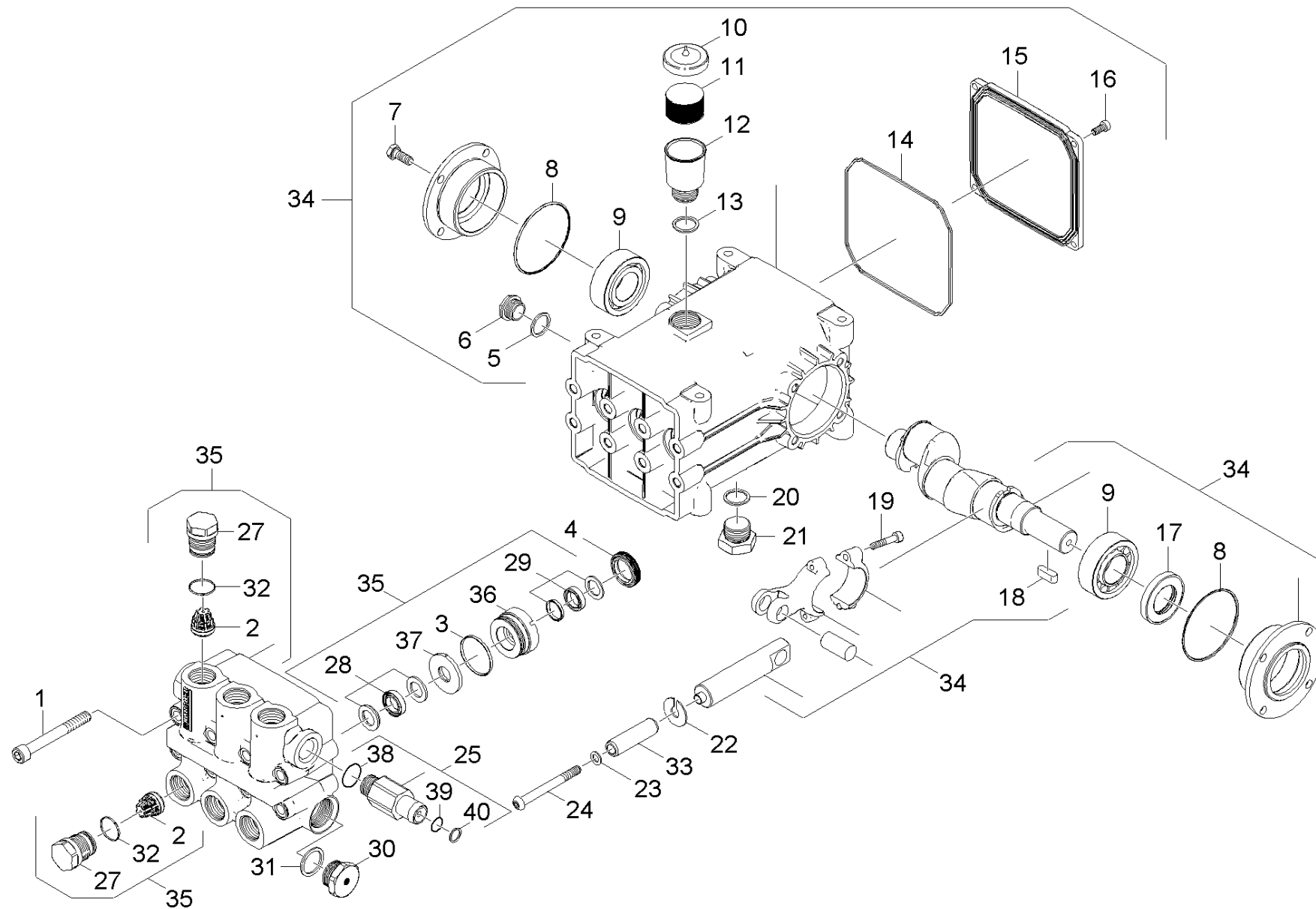


10 Frame

Rez.daļas/nodil.pakļ.daļas	Poz.	Materiāla Nr.	Nosaukums	Daudzums	Pārdoš. vienība
	1		Spare part set cover	1.000	ST
X-X	2	7.303-112.0	Screw 6x20 -10.9-R2R (In6Rd)	4.000	ST
	3	6.681-108.0	Hour counter 5-80V	1.000	ST
X-X	4	7.303-046.0	Screw M6x12 -St-R3R (In6Rd)	10.000	ST
X-X	5	7.306-043.0	Cil. galvas skr. M8x30 -8.8-A2E ISO	4.000	ST
X-X	6	6.343-137.0	Ātrais savienotājs	2.000	ST
X-X	7	6.435-008.0	Wheel	2.000	ST
	8	6.339-100.0	Rubber buffer	2.000	ST
X-X	9	7.311-622.0	Cap nut M 6-A2 DIN 986	1.000	ST
X-X	10	7.304-233.0	Hexagonal head screw M 6X 70-A4-70 ISO	1.000	ST
	11	5.111-162.0	Sleeve	2.000	ST
X-X	12	5.110-378.0	Sleeve	2.000	ST
X-X	13	7.312-289.0	Paplāksne 8 -A2 ISO 7093-1	2.000	ST
X-X	14	7.311-432.0	Hexagon nut M 8-1.4305 ISO 10511	2.000	ST
	15	6.647-728.0	Cable with plug 32A 4x4mm²x5,5m	1.000	ST
	16	5.017-883.0	Angle for cable	1.000	ST
	17	4.043-478.0	Holder accessories complete	1.000	ST
	18	5.034-857.0	Retaining bracket	1.000	ST
	19	5.050-913.0	Sheet metal component accessory shed	1.000	ST
	20		Stockpiling discontinued	1.000	ST
X-X	21	7.312-003.0	Washer 6 -200HV-A3E ISO 7090	4.000	ST
X-X	22	7.311-425.0	Hexagon nut M6 -04-A2E ISO 10511	4.000	ST
X	23	7.303-047.0	Screw M6x16 -St-R3R (In6Rd)	4.000	ST
X-X	24	7.306-192.0	Screw M 6x 12-A2-70 (In6Rd)	4.000	ST

20 Pump set

Poz.	Nosaukums	Daudzums	Pārdoš. vienība	Daž. informācija
21	Piston	1.000	ST	VERSION 1
22	Piston	1.000	ST	VERSION 2
23	Excess-current	1.000	ST	
24	Water filter	1.000	ST	



21 Piston

Rez.daļas/nodil.pakļ.daļas	Poz.	Materiāla Nr.	Nosaukums	Daudzums	Pārdoš. vienība	līdz sēr. Nr.
	0	3.533-134.0	Pump set complete Hub25 D14	1.000	ST	
Pozīcijas teksts: 1.367-151.0						
	0	3.533-173.0	Pump set complete lift 25, D16	1.000	ST	
Pozīcijas teksts: 1.367-150.0						
X-X	1	7.306-807.0	Cylinder head screw M10x85-8.8-A3E ISO4	8.000	ST	
X-X	2	2.885-112.0	Spare part set valve	2.000	ST	
X-X	3	6.362-377.0	Gredzenblīve 38,0 X 2,0-NBR 70	3.000	ST	
X-X	4	6.367-032.0	Rotary shaft seal 24X 35-NBR	3.000	ST	
X-X	5	6.362-585.0	seal	1.000	ST	
X-X	6	5.411-062.0	Vītņtapa	1.000	ST	
X-X	7	7.304-397.0	Hexagonal head screw M8x20-8.8-A2E ISO	8.000	ST	
	8	6.362-887.0	Gredzenblīve 65,0 X 2,5	2.000	ST	
X-X	9	6.401-384.0	Cylindere bearing NJ 2206 E P/C3	2.000	ST	
X-X	10	5.063-195.0	Vāks	1.000	ST	
X-X	11	5.132-107.0	Plug	1.000	ST	
X	12	5.070-194.0	Tank	1.000	ST	
X-X	13	6.362-168.0	o ring seal	1.000	ST	
X-X	14	6.363-257.0	O-Ring seal	1.000	ST	
	15	5.064-154.0	Cover	1.000	ST	
	16	7.306-030.0	Screw M 6x14-A2-70 DIN 7984	4.000	ST	
X-X	17	6.367-099.0	Rotary shaft seal 52x30	1.000	ST	
X-X	18	7.318-038.0	Parallel key 8x7x40-C45R DIN 6885	1.000	ST	
	19	7.306-024.0	Cylinder head screw M6x30 -8.8-A2E ISO4	6.000	ST	
X-X	20	6.363-319.0	O-Ring seal 21,5X3,2	1.000	ST	
	21	5.411-177.0	Screw plug	1.000	ST	

21 Piston

Rez.daļas/nodil.pakļ.daļas	Poz.	Materiāla Nr.	Nosaukums	Daudzums	Pārdoš. vienība	līdz sēr. Nr.
X-X	22	5.116-327.0	Washer lift 25 D14	3.000	ST	
Pozīcijas teksts: 1.367-151.0						
X-X	22	5.116-095.0	Washer lift 25	3.000	ST	
Pozīcijas teksts: 1.367-150.0						
X-X	23	5.116-370.0	Joint ring	3.000	ST	
Pozīcijas teksts: 1.367-151.0						
X-X	23	7.362-029.0	Joint ring A8x14 -Cu DIN 7603	3.000	ST	
Pozīcijas teksts: 1.367-150.0						
X-X	24	7.306-259.0	Screw M6x70 -A4-70 ISO 7380	3.000	ST	
Pozīcijas teksts: 1.367-151.0						
X-X	24	7.306-260.0	Screw M8x70 -A2-70 ISO 7380	3.000	ST	
Pozīcijas teksts: 1.367-150.0						
X-X	25	4.590-095.0	Safety valve 64 MPa	1.000	ST	
Pozīcijas teksts: 1.367-151.0						
X-X	25	4.590-101.0	Safety valve triggering pressure 45 MPa	1.000	ST	
Pozīcijas teksts: 1.367-150.0						
	27	5.583-196.0	Valve screw	6.000	ST	
X-X	28	6.365-494.0	HD set of gaskets W1	3.000	ST	
Pozīcijas teksts: 1.367-150.0						
X-X	28	6.365-538.0	Blīvju komplekts	3.000	ST	
Pozīcijas teksts: 1.367-151.0						
X-X	29	6.365-539.0	Blīvju komplekts	3.000	ST	
Pozīcijas teksts: 1.367-151.0						
X-X	29	6.365-496.0	ND set of gaskets W2	3.000	ST	
Pozīcijas teksts: 1.367-150.0						

21 Piston

Rez.daļas/nodil.pakļ.daļas	Poz.	Materiāla Nr.	Nosaukums	Daudzums	Pārdoš. vienība	līdz sēr. Nr.
X-X	30	5.409-609.0	Drain plug 1"	1.000	ST	
X-X	31	6.363-437.0	O-Ring seal 30x3	1.000	ST	
X-X	32	6.363-392.0	Gredzenblīve 20,0 x 2,0 PUR 94	6.000	ST	
X-X	33	5.111-044.0	Sleeve D14	3.000	ST	
Pozīcijas teksts: 1.367-151.0						
X-X	33	5.111-030.0	Sleeve D16	3.000	ST	
Pozīcijas teksts: 1.367-150.0						
X-X	34	3.626-014.0	Gear Hub 25 D14	1.000	ST	
Pozīcijas teksts: 1.367-151.0						
	34	3.626-008.0	Gear lift 25	1.000	ST	
Pozīcijas teksts: 1.367-150.0						
	35	4.550-816.0	Cylinder head kpl. D16	1.000	ST	
Pozīcijas teksts: 1.367-150.0						
	35		Stockpiling discontinued	1.000	ST	10024
Pozīcijas teksts: 1.367-151.0						
X-X	36	5.511-011.0	Screw plug D14	3.000	ST	
Pozīcijas teksts: 1.367-151.0						
X-X	36	5.511-007.0	Screw plug D16	3.000	ST	
Pozīcijas teksts: 1.367-150.0						
X-X	37	5.112-807.0	Bush D16	3.000	ST	
Pozīcijas teksts: 1.367-150.0						
X-X	37	5.112-819.0	Bush D14	3.000	ST	
Pozīcijas teksts: 1.367-151.0						
X-X	38	6.362-079.0	Gredzenblīve 18,0 X 2,5	1.000	ST	
X-X	39	6.362-170.0	ring o seal	1.000	ST	

21 Piston

Rez.daļas/nodil.pakļ.daļas	Poz.	Materiāla Nr.	Nosaukums	Daudzums	Pārdoš. vienība	līdz sēr. Nr.
X-X	40	7.312-073.0	Washer 8 -CuZn ISO 7092	1.000	ST	
X	100	2.885-121.0	Spare parts set industry pump	1.000	ST	
Pozīcijas teksts: 1.367-150.0						
X-X	100	2.885-140.0	Spare part set	1.000	ST	
Pozīcijas teksts: 1.367-151.0						

34 Gear lift 25 (3.626-008.0)

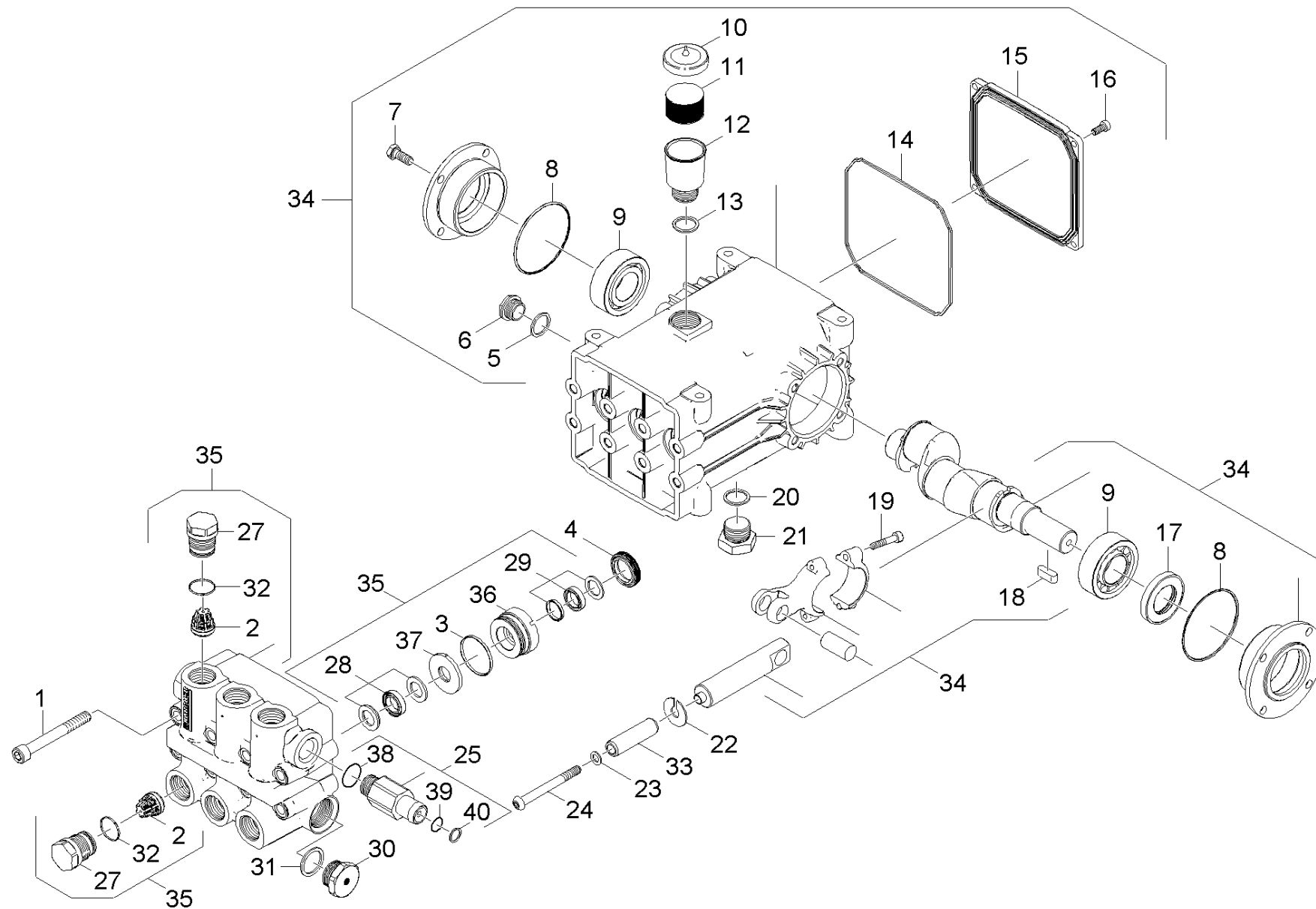
Rez.daļas/nodil.pakļ.daļas	Poz.	Materiāla Nr.	Nosaukums	Daudzums	Pārdoš. vienība
	2	5.103-036.0	Crankshaft lift 25	1.000	ST
	5	5.064-154.0	Cover	1.000	ST
X-X	6	5.411-062.0	Vītņtapa	1.000	ST
	8	5.064-218.0	Bearing cover A	1.000	ST
	9	5.064-219.0	Bearing cover B	1.000	ST
X-X	10	6.367-032.0	Rotary shaft seal 24X 35-NBR	3.000	ST
X-X	11	6.401-384.0	Cylindere bearing NJ 2206 E P/C3	2.000	ST
	12	6.362-887.0	Gredzenblīve 65,0 X 2,5	2.000	ST
X-X	13	6.367-099.0	Rotary shaft seal 52x30	1.000	ST
X-X	14	6.363-257.0	O-Ring seal	1.000	ST
X-X	15	6.362-585.0	seal	1.000	ST
	16	5.411-177.0	Screw plug	1.000	ST
X-X	17	7.304-397.0	Hexagonal head screw M8x20-8.8-A2E ISO	8.000	ST
	18	7.306-030.0	Screw M 6x14-A2-70 DIN 7984	4.000	ST
X-X	19	7.318-038.0	Parallel key 8x7x40-C45R DIN 6885	1.000	ST
	20	6.288-020.0	Oil HYPOID SAE 90	1.000	L
	21	6.288-028.0	Silicon grease	1.000	ZST
X	22	5.070-194.0	Tank	1.000	ST
X-X	23	5.063-195.0	Vāks	1.000	ST
X-X	24	5.132-107.0	Plug	1.000	ST
X-X	25	6.362-168.0	o ring seal	1.000	ST
X-X	26	6.363-319.0	O-Ring seal 21,5X3,2	1.000	ST

100 Spare parts set industry pump (2.885-121.0)

Rez.daļas/nodil.pakļ.dajas	Poz.	Materiāla Nr.	Nosaukums	Daudzums	Pārdoš. vienība
X-X	1	2.885-112.0	Spare part set valve	2.000	ST
X-X	2	6.365-494.0	HD set of gaskets W1	3.000	ST
X-X	3	6.365-496.0	ND set of gaskets W2	3.000	ST
X-X	4	6.362-377.0	Gredzenblīve 38,0 X 2,0-NBR 70	3.000	ST
X-X	5	6.363-392.0	Gredzenblīve 20,0 x 2,0 PUR 94	6.000	ST
X-X	6	6.367-032.0	Rotary shaft seal 24X 35-NBR	3.000	ST
	7	6.362-887.0	Gredzenblīve 65,0 X 2,5	2.000	ST
X-X	8	6.367-099.0	Rotary shaft seal 52x30	1.000	ST
X-X	9	6.363-257.0	O-Ring seal	1.000	ST
X-X	10	6.362-168.0	o ring seal	1.000	ST
X-X	11	6.363-319.0	O-Ring seal 21,5X3,2	1.000	ST
X-X	12	6.363-328.0	O-Ring seal 23.16x5.33	1.000	ST

100 Spare part set (2.885-140.0)

Rez.daļas/nodil.pakļ.daļas	Poz.	Materiāla Nr.	Nosaukums	Daudzums	Pārdoš. vienība
X-X	1	2.885-158.0	Spare part set valve	2.000	ST
X-X	2	6.365-538.0	Blīvju komplekts	3.000	ST
X-X	3	6.365-539.0	Blīvju komplekts	3.000	ST
X-X	4	6.362-377.0	Gredzenblīve 38,0 X 2,0-NBR 70	3.000	ST
X-X	5	6.363-392.0	Gredzenblīve 20,0 x 2,0 PUR 94	6.000	ST
X-X	6	6.367-032.0	Rotary shaft seal 24X 35-NBR	3.000	ST
	7	6.362-887.0	Gredzenblīve 65,0 X 2,5	2.000	ST
X-X	8	6.367-099.0	Rotary shaft seal 52x30	1.000	ST
X-X	9	6.362-168.0	o ring seal	1.000	ST
X-X	10	6.363-319.0	O-Ring seal 21,5X3,2	1.000	ST
X-X	11	6.363-328.0	O-Ring seal 23.16x5.33	1.000	ST



22 Piston

Rez.daļas/nodil.pakļ.daļas	Poz.	Materiāla Nr.	Nosaukums	Daudzums	Pārdoš. vienība	no sēr. Nr..
	0	3.533-134.0	Pump set complete Hub25 D14	1.000	ST	
Pozīcijas teksts: 1.367-151.0						
	0	4.533-034.0	Pump set complete lift 20 D14	1.000	ST	
Pozīcijas teksts: 1.367-153.0						
	0	4.533-033.0	Pump set complete lift 20, D16	1.000	ST	
Pozīcijas teksts: 1.367-152.0						
	0	3.533-173.0	Pump set complete lift 25, D16	1.000	ST	
Pozīcijas teksts: 1.367-150.0						
X-X	1	7.306-807.0	Cylinder head screw M10x85-8.8-A3E ISO4	8.000	ST	
X-X	2	2.885-158.0	Spare part set valve	1.000	ST	
Pozīcijas teksts: 1.367-151.0 /-153.0						
X-X	2	2.885-112.0	Spare part set valve	2.000	ST	
Pozīcijas teksts: 1.367-150.0 /-152.0						
X-X	3	6.362-377.0	Gredzenblīve 38,0 X 2,0-NBR 70	3.000	ST	
X-X	4	6.367-032.0	Rotary shaft seal 24X 35-NBR	3.000	ST	
X-X	5	6.362-585.0	seal	1.000	ST	
X-X	6	5.411-062.0	Vītņtapa	1.000	ST	
X-X	7	7.304-397.0	Hexagonal head screw M8x20-8.8-A2E ISO	8.000	ST	
	8	6.362-887.0	Gredzenblīve 65,0 X 2,5	2.000	ST	
X-X	9	6.401-384.0	Cylindere bearing NJ 2206 E P/C3	2.000	ST	
X-X	10	5.063-195.0	Vāks	1.000	ST	
X-X	11	5.132-107.0	Plug	1.000	ST	
X	12	5.070-194.0	Tank	1.000	ST	
X-X	13	6.362-168.0	o ring seal	1.000	ST	
X-X	14	6.363-257.0	O-Ring seal	1.000	ST	

22 Piston

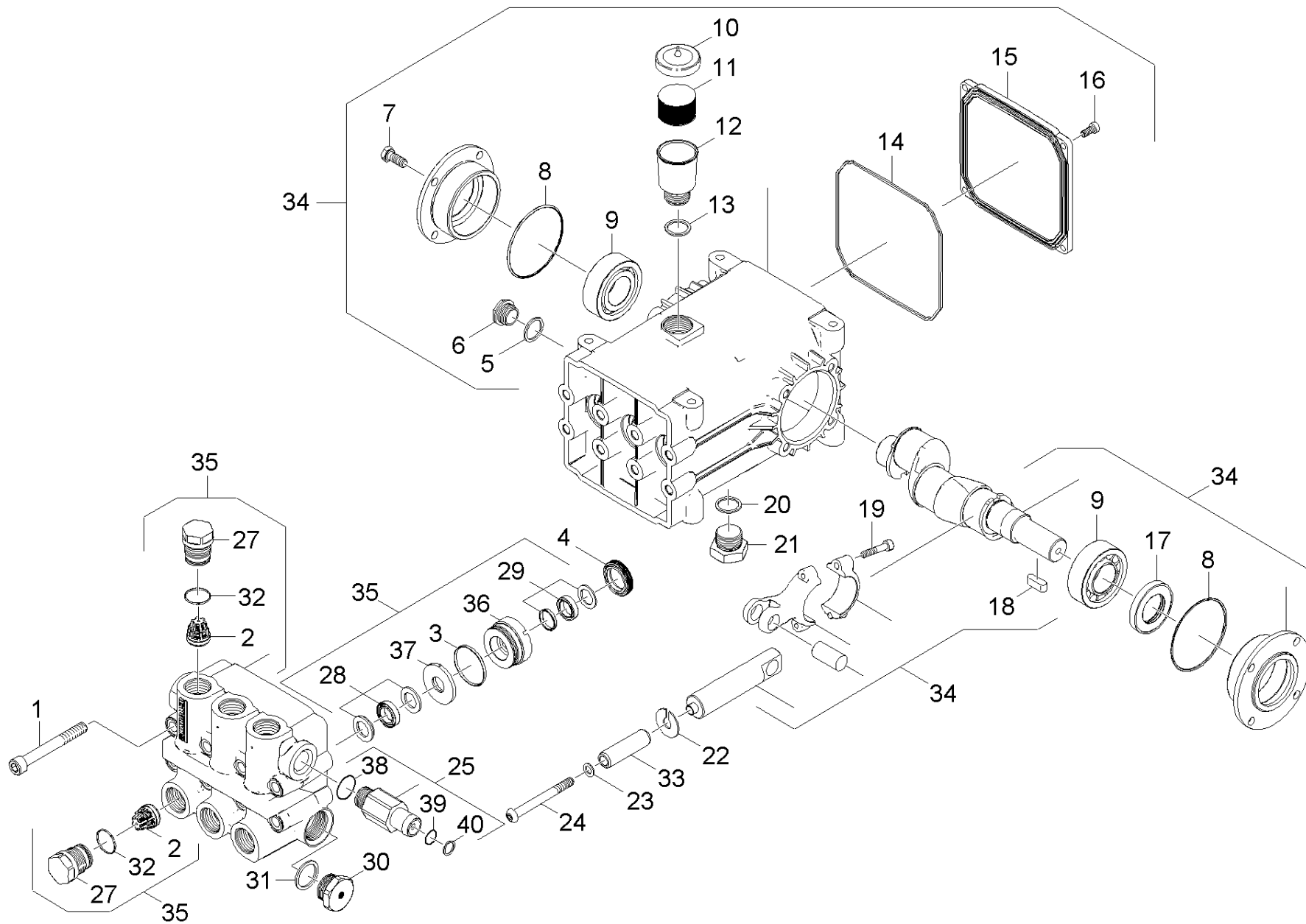
Rez.daļas/nodil.pakļ.daļas	Poz.	Materiāla Nr.	Nosaukums	Daudzums	Pārdoš. vienība	no sēr. Nr..
	15	5.064-154.0	Cover	1.000	ST	
	16	7.306-030.0	Screw M 6x14-A2-70 DIN 7984	4.000	ST	
X-X	17	6.367-099.0	Rotary shaft seal 52x30	1.000	ST	
X-X	18	7.318-038.0	Parallel key 8x7x40-C45R DIN 6885	1.000	ST	
	19	7.306-024.0	Cylinder head screw M6x30 -8.8-A2E ISO4	6.000	ST	
X-X	20	6.363-319.0	O-Ring seal 21,5X3,2	1.000	ST	
	21	5.411-177.0	Screw plug	1.000	ST	
X-X	22	5.116-095.0	Washer lift 25	3.000	ST	
Pozīcijas teksts: 1.367-150.0						
	22		Washer lift 20 D14	3.000	ST	
Pozīcijas teksts: 1.367-153.0						
X-X	22	5.116-327.0	Washer lift 25 D14	3.000	ST	
Pozīcijas teksts: 1.367-151.0						
X-X	22	5.116-130.0	Washer lift 20	3.000	ST	
Pozīcijas teksts: 1.367-152.0						
X-X	23	5.116-370.0	Joint ring	3.000	ST	
Pozīcijas teksts: 1.367-151.0 /-153.0						
X-X	23	7.362-029.0	Joint ring A8x14 -Cu DIN 7603	3.000	ST	
Pozīcijas teksts: 1.367-150.0 /-152.0						
X-X	24	7.306-259.0	Screw M6x70 -A4-70 ISO 7380	3.000	ST	
Pozīcijas teksts: 1.367-151.0 /-153.0						
X-X	24	7.306-260.0	Screw M8x70 -A2-70 ISO 7380	3.000	ST	
Pozīcijas teksts: 1.367-150.0 /-152.0						
X-X	25	4.590-101.0	Safety valve triggering pressure 45 MPa	1.000	ST	
Pozīcijas teksts: 1.367-150.0 /-152.0						

22 Piston

Rez.daļas/nodil.pakļ.daļas	Poz.	Materiāla Nr.	Nosaukums	Daudzums	Pārdoš. vienība	no sēr. Nr..
X-X	25	4.590-095.0	Safety valve 64 MPa	1.000	ST	
Pozīcijas teksts: 1.367-151.0 /-153.0						
	27	5.583-196.0	Valve screw	6.000	ST	
Pozīcijas teksts: 1.367-150.0 /-152.0						
	27	5.583-204.0	Valve screw	1.000	ST	
Pozīcijas teksts: 1.367-151.0 (10025 ==>) ;1.367-153.0						
X-X	28	6.365-494.0	HD set of gaskets W1	3.000	ST	
Pozīcijas teksts: 1.367-150.0 /-152.0						
X-X	28	6.365-538.0	Blīvju komplekts	3.000	ST	
Pozīcijas teksts: 1.367-151.0 /-153.0						
X-X	29	6.365-539.0	Blīvju komplekts	3.000	ST	
Pozīcijas teksts: 1.367-151.0 /-153.0						
X-X	29	6.365-496.0	ND set of gaskets W2	3.000	ST	
Pozīcijas teksts: 1.367-150.0 /-152.0						
X-X	30	5.409-609.0	Drain plug 1"	1.000	ST	
X-X	31	6.363-437.0	O-Ring seal 30x3	1.000	ST	
X-X	32	6.363-513.0	O-Ring seal 14x2 PUR 94	6.000	ST	10025
Pozīcijas teksts: 1.367-151.0 (10025 ==>) ;1.367-153.0						
X-X	32	6.363-392.0	Gredzenblīve 20,0 x 2,0 PUR 94	6.000	ST	
Pozīcijas teksts: 1.367-150.0 /-152.0						
X-X	33	5.111-030.0	Sleeve D16	3.000	ST	
Pozīcijas teksts: 1.367-150.0 /-152.0						
X-X	33	5.111-044.0	Sleeve D14	3.000	ST	
Pozīcijas teksts: 1.367-151.0 /-153.0						
	34	3.626-008.0	Gear lift 25	1.000	ST	
Pozīcijas teksts: 1.367-150.0						

22 Piston

Rez.daļas/nodil.pakļ.daļas	Poz.	Materiāla Nr.	Nosaukums	Daudzums	Pārdoš. vienība	no sēr. Nr..
	34	3.626-009.0	Gear lift 20	1.000	ST	
Pozīcijas teksts: 1.367-152.0						
X-X	34	3.626-014.0	Gear Hub 25 D14	1.000	ST	
Pozīcijas teksts: 1.367-151.0						
	34	4.626-006.0	Gear lift 20 D14	1.000	ST	
Pozīcijas teksts: 1.367-153.0						
	35	4.550-936.0	Cylinder head complete D14	1.000	ST	10025
Pozīcijas teksts: 1.367-151.0 (10025 ==>) ;1.367-153.0						
	35	4.550-816.0	Cylinder head kpl. D16	1.000	ST	
Pozīcijas teksts: 1.367-150.0 /-152.0						
X-X	36	5.511-011.0	Screw plug D14	3.000	ST	
Pozīcijas teksts: 1.367-151.0						
X-X	36	5.511-007.0	Screw plug D16	3.000	ST	
Pozīcijas teksts: 1.367-150.0 /-152.0						
X-X	37	5.112-819.0	Bush D14	3.000	ST	
Pozīcijas teksts: 1.367-151.0 /-153.0						
X-X	37	5.112-807.0	Bush D16	3.000	ST	
Pozīcijas teksts: 1.367-150.0						
X-X	38	6.362-079.0	Gredzenblīve 18,0 X 2,5	1.000	ST	
X-X	39	6.362-170.0	ring o seal	1.000	ST	
X-X	40	7.312-073.0	Washer 8 -CuZn ISO 7092	1.000	ST	
X	100	2.885-121.0	Spare parts set industry pump	1.000	ST	
Pozīcijas teksts: 1.367-150.0 /-152.0						
X-X	100	2.885-140.0	Spare part set	1.000	ST	
Pozīcijas teksts: 1.367-151.0 /-153.0						



34 Gear lift 25 (3.626-008.0)

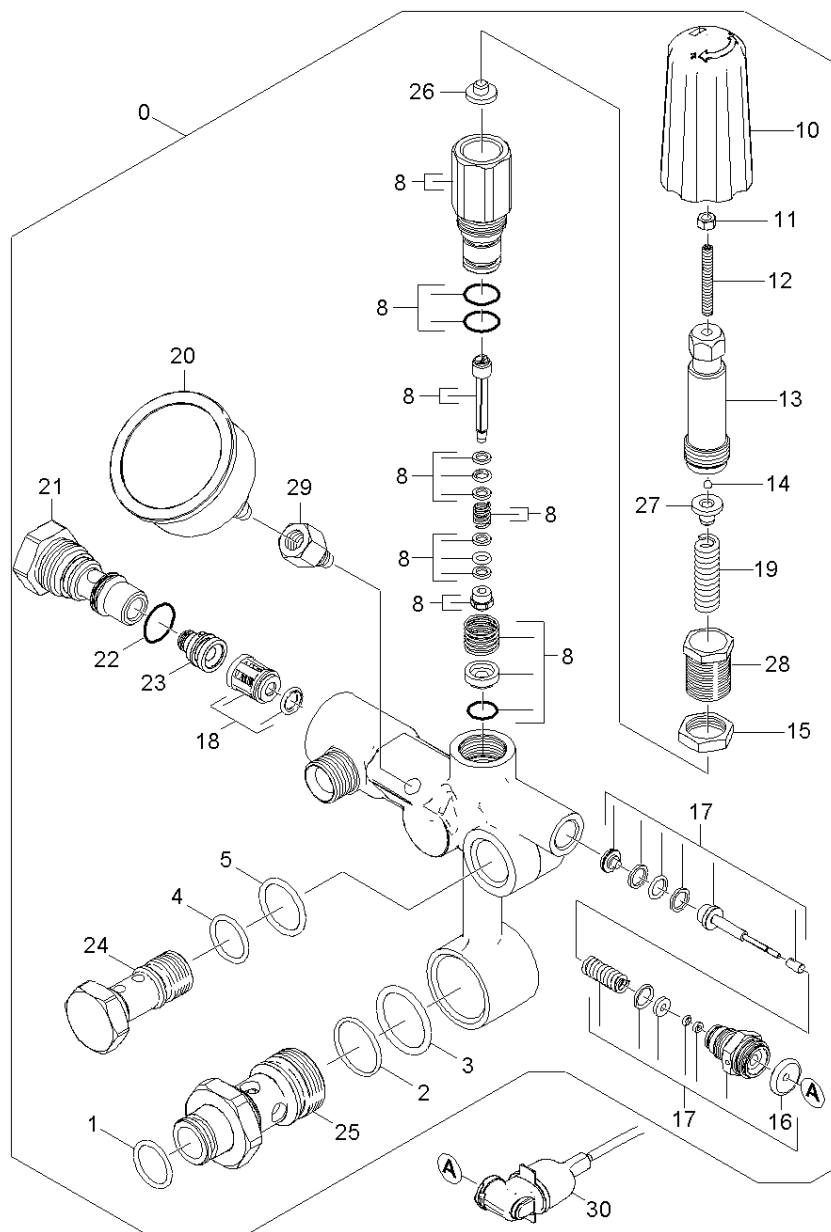
Rez.daļas/nodil.pakļ.daļas	Poz.	Materiāla Nr.	Nosaukums	Daudzums	Pārdoš. vienība
	2	5.103-036.0	Crankshaft lift 25	1.000	ST
	5	5.064-154.0	Cover	1.000	ST
X-X	6	5.411-062.0	Vītņtapa	1.000	ST
	8	5.064-218.0	Bearing cover A	1.000	ST
	9	5.064-219.0	Bearing cover B	1.000	ST
X-X	10	6.367-032.0	Rotary shaft seal 24X 35-NBR	3.000	ST
X-X	11	6.401-384.0	Cylindere bearing NJ 2206 E P/C3	2.000	ST
	12	6.362-887.0	Gredzenblīve 65,0 X 2,5	2.000	ST
X-X	13	6.367-099.0	Rotary shaft seal 52x30	1.000	ST
X-X	14	6.363-257.0	O-Ring seal	1.000	ST
X-X	15	6.362-585.0	seal	1.000	ST
	16	5.411-177.0	Screw plug	1.000	ST
X-X	17	7.304-397.0	Hexagonal head screw M8x20-8.8-A2E ISO	8.000	ST
	18	7.306-030.0	Screw M 6x14-A2-70 DIN 7984	4.000	ST
X-X	19	7.318-038.0	Parallel key 8x7x40-C45R DIN 6885	1.000	ST
	20	6.288-020.0	Oil HYPOID SAE 90	1.000	L
	21	6.288-028.0	Silicon grease	1.000	ZST
X	22	5.070-194.0	Tank	1.000	ST
X-X	23	5.063-195.0	Vāks	1.000	ST
X-X	24	5.132-107.0	Plug	1.000	ST
X-X	25	6.362-168.0	o ring seal	1.000	ST
X-X	26	6.363-319.0	O-Ring seal 21,5X3,2	1.000	ST

100 Spare parts set industry pump (2.885-121.0)

Rez.daļas/nodil.pakļ.daļas	Poz.	Materiāla Nr.	Nosaukums	Daudzums	Pārdoš. vienība
X-X	1	2.885-112.0	Spare part set valve	2.000	ST
X-X	2	6.365-494.0	HD set of gaskets W1	3.000	ST
X-X	3	6.365-496.0	ND set of gaskets W2	3.000	ST
X-X	4	6.362-377.0	Gredzenblīve 38,0 X 2,0-NBR 70	3.000	ST
X-X	5	6.363-392.0	Gredzenblīve 20,0 x 2,0 PUR 94	6.000	ST
X-X	6	6.367-032.0	Rotary shaft seal 24X 35-NBR	3.000	ST
	7	6.362-887.0	Gredzenblīve 65,0 X 2,5	2.000	ST
X-X	8	6.367-099.0	Rotary shaft seal 52x30	1.000	ST
X-X	9	6.363-257.0	O-Ring seal	1.000	ST
X-X	10	6.362-168.0	o ring seal	1.000	ST
X-X	11	6.363-319.0	O-Ring seal 21,5X3,2	1.000	ST
X-X	12	6.363-328.0	O-Ring seal 23.16x5.33	1.000	ST

100 Spare part set (2.885-140.0)

Rez.daļas/nodil.pakļ.daļas	Poz.	Materiāla Nr.	Nosaukums	Daudzums	Pārdoš. vienība
X-X	1	2.885-158.0	Spare part set valve	2.000	ST
X-X	2	6.365-538.0	Blīvju komplekts	3.000	ST
X-X	3	6.365-539.0	Blīvju komplekts	3.000	ST
X-X	4	6.362-377.0	Gredzenblīve 38,0 X 2,0-NBR 70	3.000	ST
X-X	5	6.363-392.0	Gredzenblīve 20,0 x 2,0 PUR 94	6.000	ST
X-X	6	6.367-032.0	Rotary shaft seal 24X 35-NBR	3.000	ST
	7	6.362-887.0	Gredzenblīve 65,0 X 2,5	2.000	ST
X-X	8	6.367-099.0	Rotary shaft seal 52x30	1.000	ST
X-X	9	6.362-168.0	o ring seal	1.000	ST
X-X	10	6.363-319.0	O-Ring seal 21,5X3,2	1.000	ST
X-X	11	6.363-328.0	O-Ring seal 23.16x5.33	1.000	ST

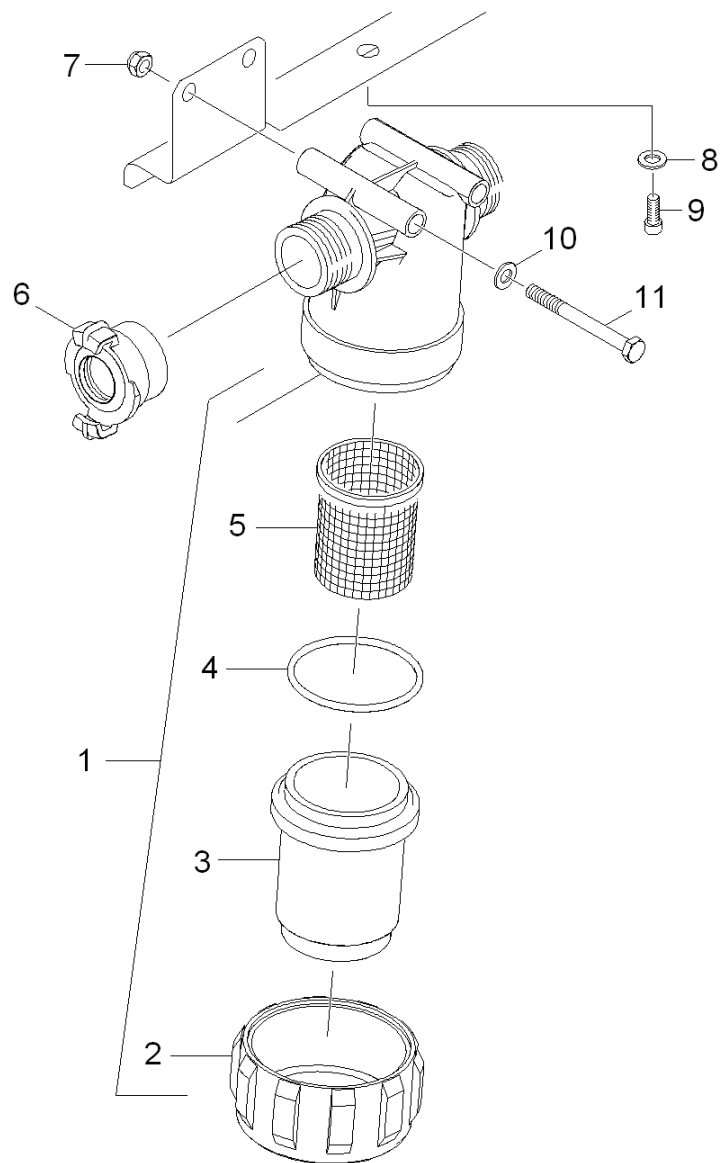


23 Excess-current

Rez.daļas/nodil.pakļ.daļas	Poz.	Materiāla Nr.	Nosaukums	Daudzums	Pārdoš. vienība
	0	4.580-688.0	Excess-current complete 35 MPa	1.000	ST
Pozīcijas teksts: 1.367-150.0 /-152.0					
	0	4.580-659.0	Excess-current complete 50 MPa	1.000	ST
Pozīcijas teksts: 1.367-151.0 /-153.0					
X-X	1	6.363-006.0	O-Ring seal 20X2,8	1.000	ST
X-X	2	6.362-511.0	Gredzenblīve 31,47X 1,78	1.000	ST
	3	6.363-453.0	Gredzenblīve 29,75 x 3,53	1.000	ST
X-X	4	6.362-161.0	Gredzenblīve 19,3 X 2,4	1.000	ST
X-X	5	6.362-579.0	Gredzenblīve 17,5 X 3,5	1.000	ST
X-X	8	2.885-113.0	Spare part set	1.000	ST
X-X	10	5.321-579.0	Handle	1.000	ST
X-X	11	7.311-002.0	hexagon nut	1.000	ST
X-X	12	7.307-017.0	threaded pin	1.000	ST
X-X	13	5.304-070.0	Skrūve ar sešstūru galvu	1.000	ST
X-X	14	7.401-921.0	Sphere 4 G20 -1.4034 DIN 5401	1.000	ST
X-X	15	5.311-204.0	Sešstūra uzgrieznis M22 x 1,5	1.000	ST
X-X	16	5.367-030.0	Membrāna	1.000	ST
X-X	17	2.885-114.0	Spare parts set control piston	1.000	ST
Pozīcijas teksts: 1.367-150.0 /-152.0					
X-X	17	2.885-163.0	Spare parts set control piston 50 MPa	1.000	ST
Pozīcijas teksts: 1.367-151.0 /-153.0					
X-X	18	4.580-661.0	Valve complete	1.000	ST
Pozīcijas teksts: 1.367-150.0 /-152.0					
X-X	18	4.580-740.0	Valve complete	1.000	ST
Pozīcijas teksts: 1.367-151.0 /-153.0					

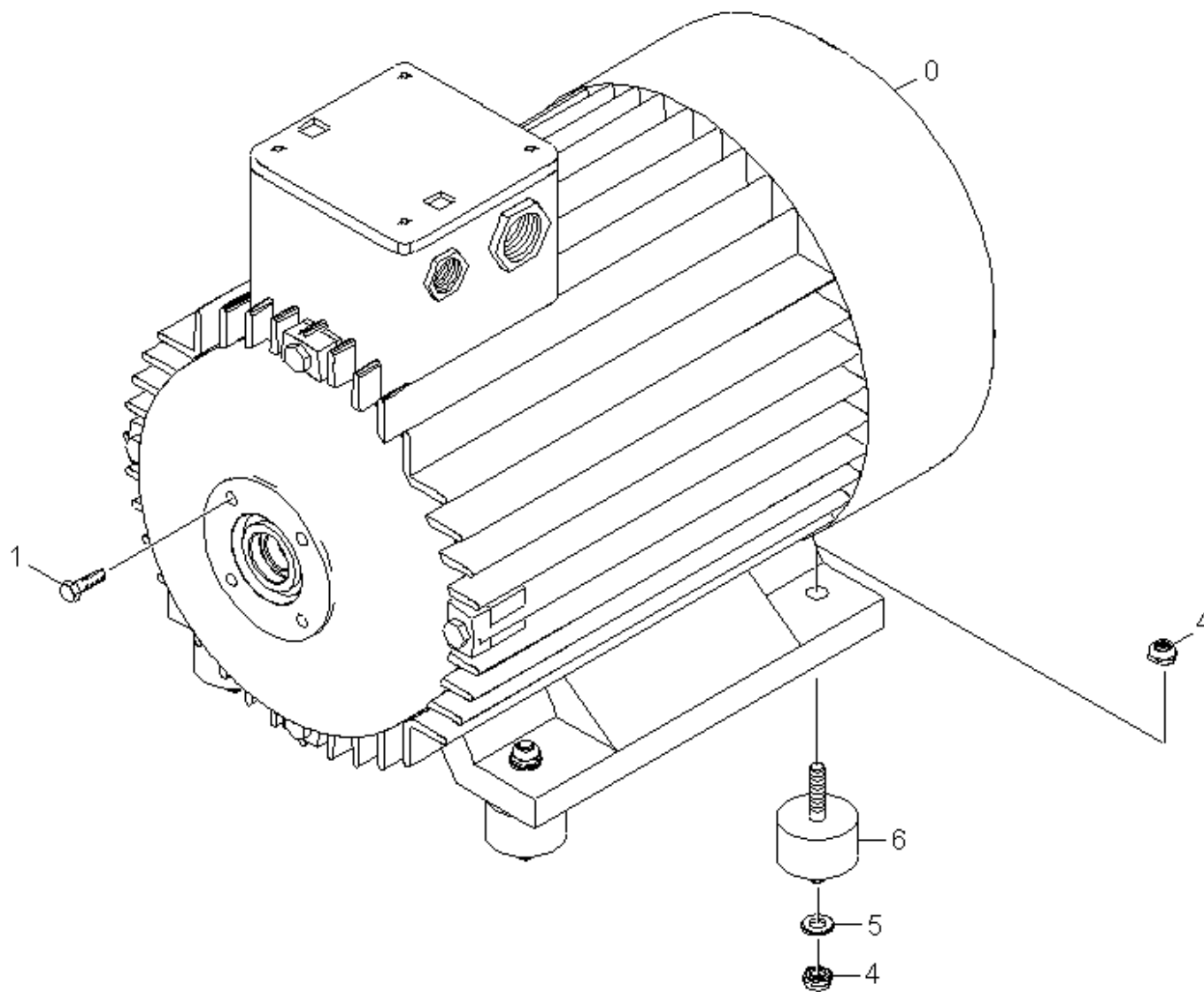
23 Excess-current

Rez.daļas/nodil.pakļ.daļas	Poz.	Materiāla Nr.	Nosaukums	Daudzums	Pārdoš. vienība
X-X	19	5.332-988.0	Pressure spring 3,7x11,4x54,9	1.000	ST
Pozīcijas teksts: 1.367-150.0 /-152.0					
X-X	19	5.332-963.0	Helical spring 50 MPa	1.000	ST
Pozīcijas teksts: 1.367-151.0 /-153.0					
	20	6.421-326.0	Pressure gauge 0-80 MPa	1.000	ST
	21	5.402-731.0	Screw union	1.000	ST
X-X	22	6.363-420.0	Gredzenblīve 18,72 x 2,62 PUR 94	1.000	ST
X-X	23	5.769-201.0	Control injector	1.000	ST
	24	5.304-102.0	Hollow screw	1.000	ST
X-X	25	5.304-096.0	Hollow screw intake	1.000	ST
X-X	26	5.584-145.0	Valve pin excess-current	1.000	ST
X-X	27	5.582-142.0	Bush	1.000	ST
X-X	28	5.404-082.0	hollow screw	1.000	ST
	29	5.401-313.0	Screw connector part	1.000	ST
X-X	30	4.744-234.0	Switch complete	1.000	ST



24 Water filter

Rez.daļas/nodil.pakļ.daļas	Poz.	Materiāla Nr.	Nosaukums	Daudzums	Pārdoš. vienība
X-X	1		Ūdens filtrs, pilns komplekts	1.000	ST
	2	6.385-881.0	Union nut	1.000	ST
X-X	3	6.414-688.0	Filtra vāciņš	1.000	ST
X-X	4	6.363-166.0	O-Ring seal	1.000	ST
X-X	5	6.414-666.0	Filter cartridge only for replacement	1.000	ST
X-X	6	6.388-458.0	Hose coupling	1.000	ST
X-X	7	7.311-432.0	Hexagon nut M 8-1.4305 ISO 10511	2.000	ST
X-X	8	7.312-066.0	Washer 10 -A2 ISO 7090	4.000	ST
X-X	9	7.306-234.0	Cil. galvas skr. M10x20-A4-70 ISO 47	2.000	ST
X-X	10	7.312-017.0	wascher	2.000	ST
	11	7.304-068.0	Hexagonal head screw M8x80-A2-70 ISO 40	2.000	ST

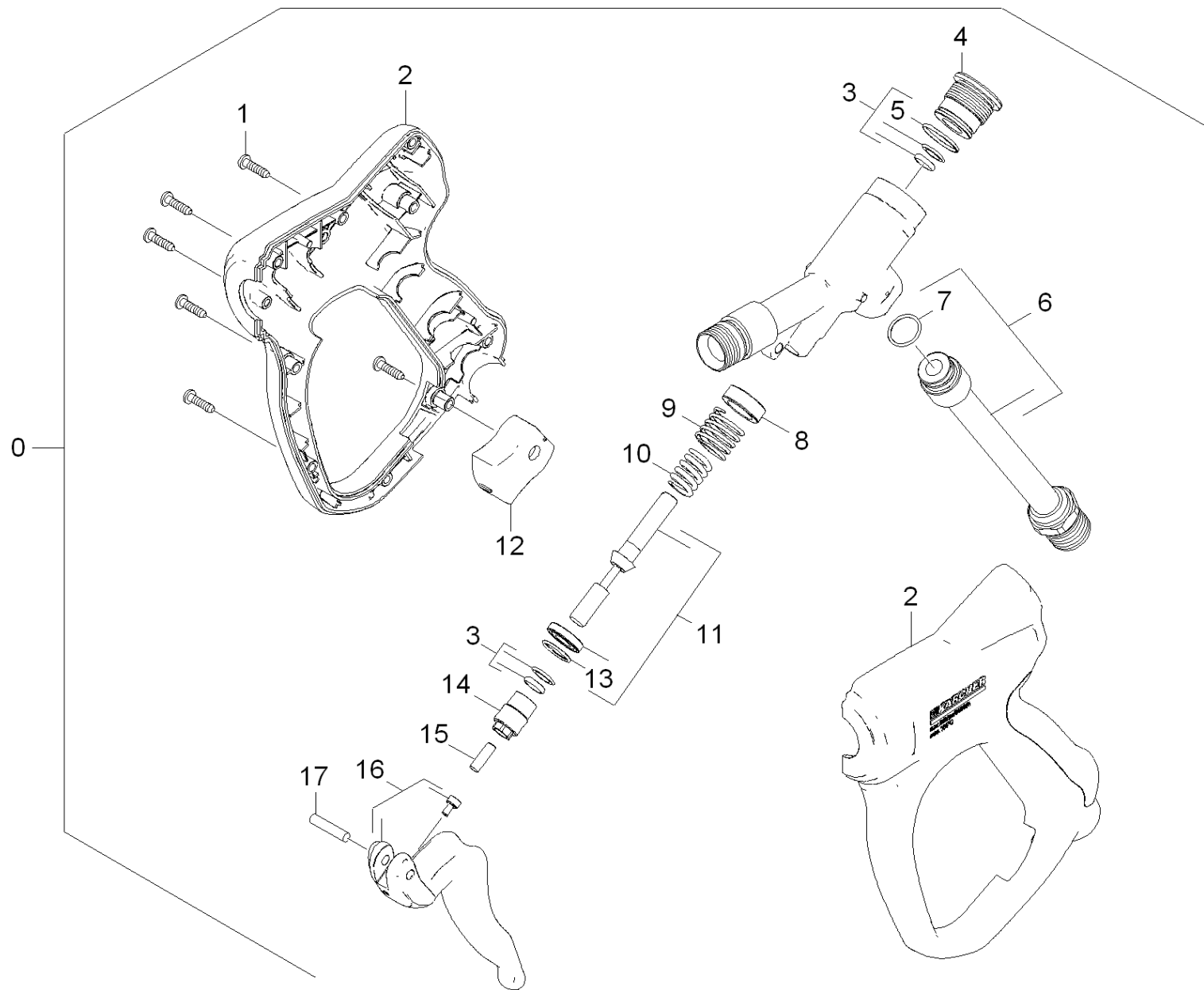


30 Motor

Rez.daļas/nodil.pakļ.daļas	Poz.	Materiāla Nr.	Nosaukums	Daudzums	Pārdoš. vienība
	0	6.491-969.0	Electric motor for replacement	1.000	ST
X-X	1	7.304-537.0	Hexagonal head screw M 8x30-A4-70 ISO 4	4.000	ST
	4	7.311-088.0	Hexagon nut M10-8-A2K EN 1664	8.000	ST
X-X	5	7.312-290.0	Washer 10-A2 ISO 7093-1	4.000	ST
X-X	6	6.339-075.0	Rubber buffer D50X30	4.000	ST

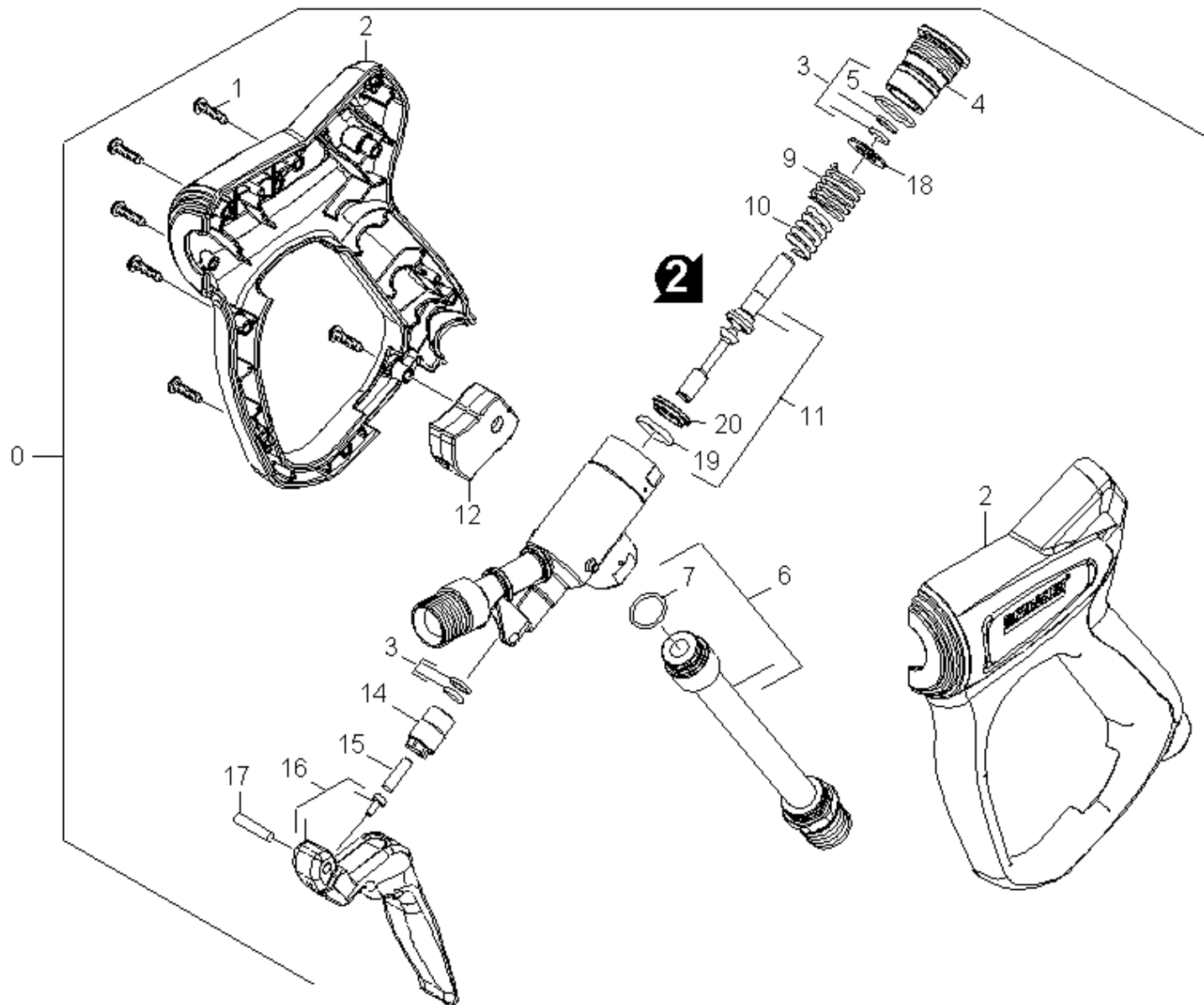
40 Accessories

Poz.	Nosaukums	Daudzums	Pārdoš. vienība	Daž. informācija
41	Hand trigger gun	1.000	ST	VERSION 1
42	Hand trigger gun	1.000	ST	VERSION 2
43	High pressure hose	1.000	ST	
44	Jet pipe	1.000	ST	



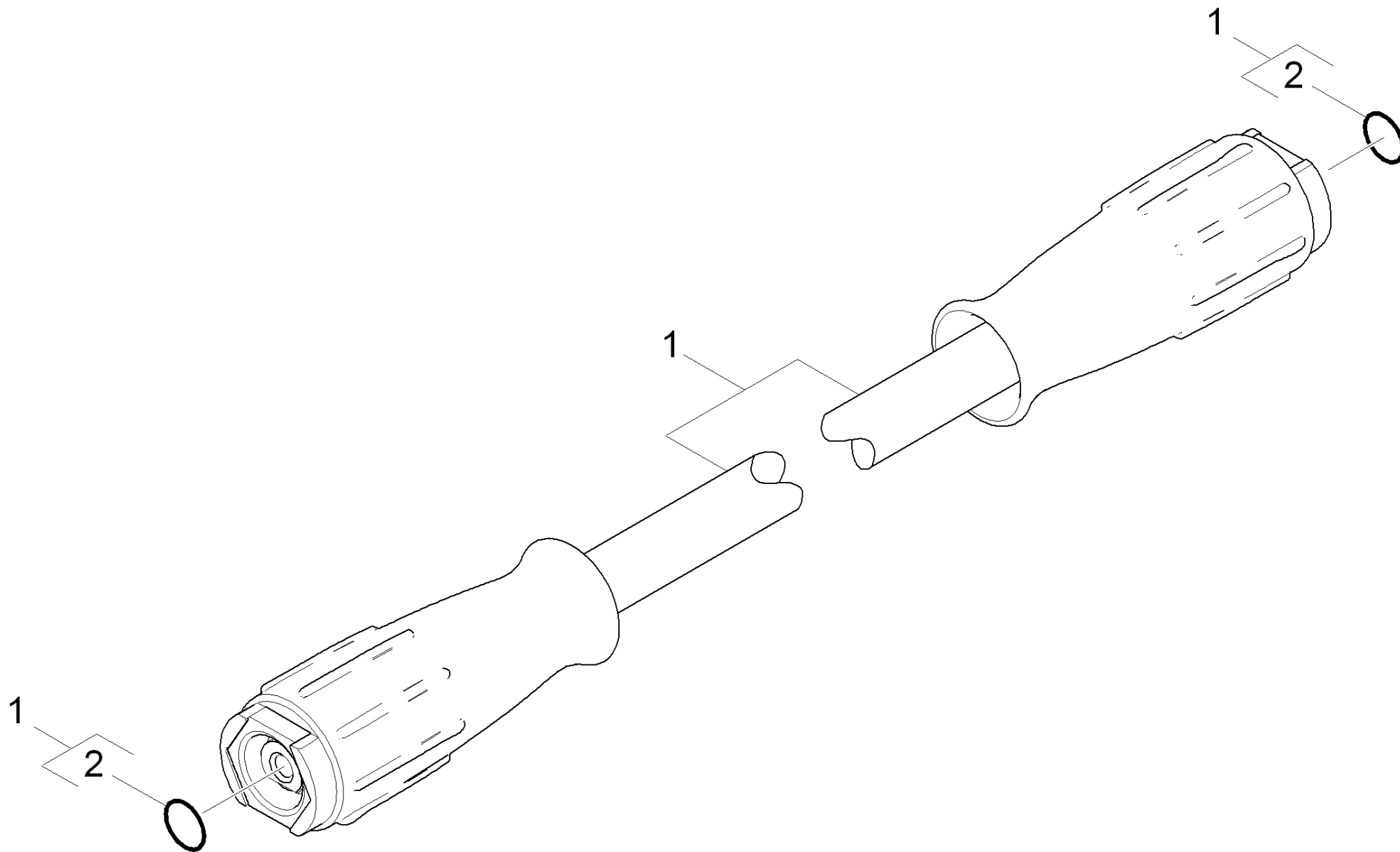
41 Hand trigger gun

Rez.daļas/nodil.pakļ.dajas	Poz.	Materiāla Nr.	Nosaukums	Daudzums	Pārdoš. vienība
	0		Stockpiling discontinued	1.000	ST
X	1	7.303-129.0	Skrūve 4x16 -10.9-R2R (K-In6Rd)	8.000	ST
	2	5.321-933.0	Handhold few 65 Mpa 3000l/h	1.000	ST
X-X	3	2.885-135.0	Spare part set seal	1.000	ST
	4	5.411-522.0	Screw plug	1.000	ST
X-X	5	6.362-397.0	O-Ring seal 18,0 X 1,5-NBR 70	1.000	ST
	6	2.885-138.0	Spare part set adapter	1.000	ST
	7		O-Ring d. 15x1,5 NBR 90	1.000	ST
	8	5.111-171.0	Sleeve	1.000	ST
	9	5.332-989.0	Helical spring	1.000	ST
X	10	5.332-977.0	Spring	1.000	ST
X	11	2.885-134.0	Spare part set piston	1.000	ST
	12	5.424-145.0	Trigger safety latch yellow	1.000	ST
X-X	13	6.362-533.0	Gredzenblīve 14,0 X 1,5-NBR 70	1.000	ST
	14	5.401-315.0	Screw connector	1.000	ST
X	15	5.317-309.0	Pin	1.000	ST
	16		Spare part set lever yellow	1.000	ST
X-X	17	7.314-042.0	Straight pin 5m6x26 - A1 ISO 2338	1.000	ST



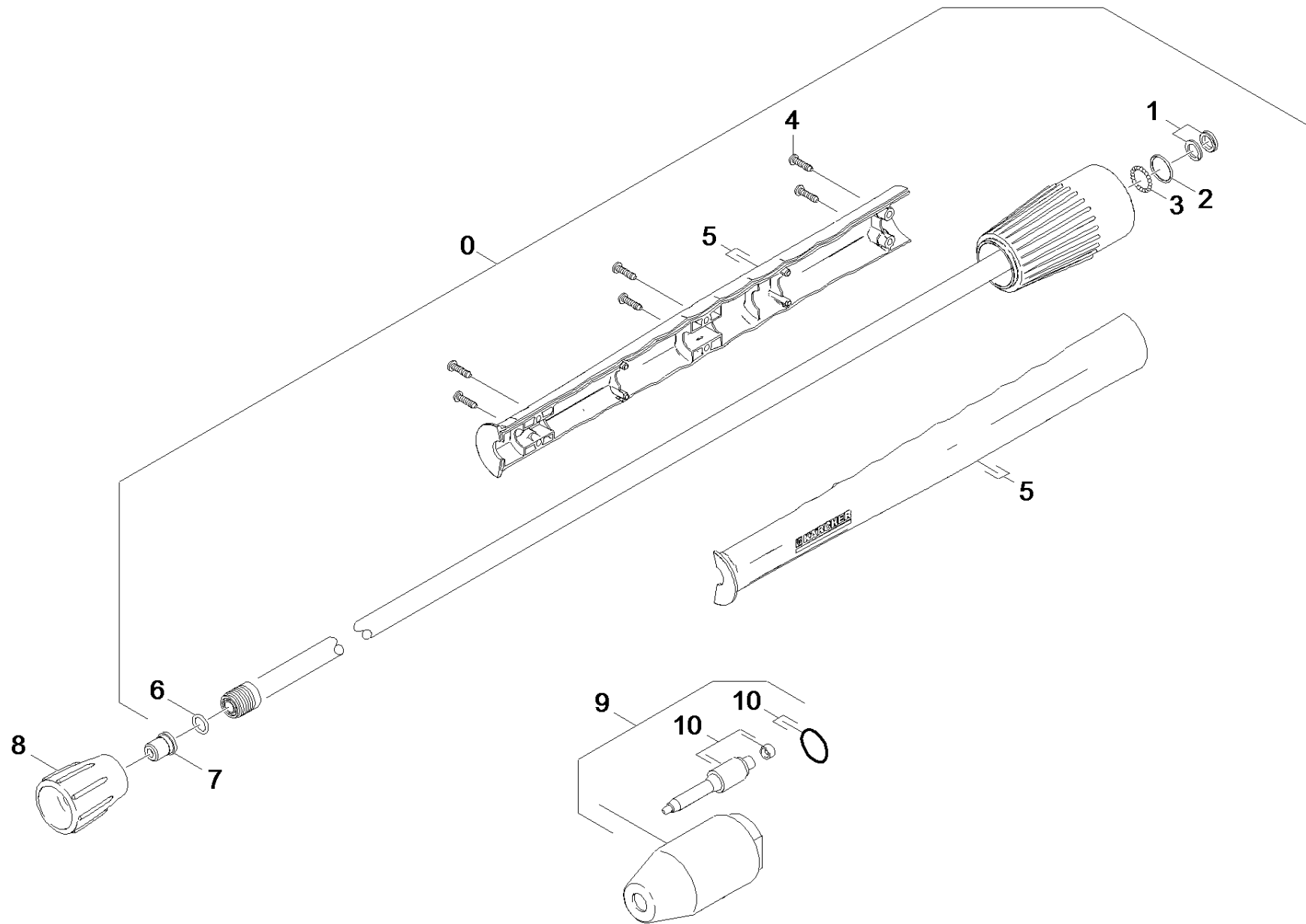
42 Hand trigger gun

Rez.daļas/nodil.pakļ.daļas	Poz.	Materiāla Nr.	Nosaukums	Daudzums	Pārdoš. vienība
X-X	0	4.775-824.0	Hand trigger gun only for replacement	1.000	ST
X	1	7.303-129.0	Skrūve 4x16 -10.9-R2R (K-In6Rd)	9.000	ST
	2	5.322-044.0	Handhold few 65MPa 3000l/h	1.000	ST
X-X	3	2.885-215.0	Spare part set seal 65 MPa	1.000	ST
	4	5.411-529.0	Screw plug 65MPa	1.000	ST
X-X	5	6.362-397.0	O-Ring seal 18,0 X 1,5-NBR 70	1.000	ST
	6	2.885-216.0	Spare part set adapter 65MPa	1.000	ST
	7		O-Ring d. 15x1,5 NBR 90	1.000	ST
X	9	5.332-046.0	Helical spring	1.000	ST
X	10	5.332-977.0	Spring	1.000	ST
X-X	11	2.885-214.0	Spare part set piston	1.000	ST
	12	5.424-145.0	Trigger safety latch yellow	1.000	ST
X	14	5.401-330.0	Screw connector 65MPa	1.000	ST
	15	5.317-403.0	Pin	1.000	ST
	16	2.885-212.0	Spare part set lever yellow	1.000	ST
X-X	17	7.314-042.0	Straight pin 5m6x26 - A1 ISO 2338	1.000	ST
X	18	5.114-572.0	Supportring 65MPa	1.000	ST
X-X	19	6.362-174.0	Gredzenblīve 16,0 X 2,0-NBR 70	1.000	ST
X	20	5.363-768.0	Hermētisks blīvējošs ieliktnis 65MPa	1.000	ST



43 High pressure hose

Rez.daļas/nodil.pakļ.daļas	Poz.	Materiāla Nr.	Nosaukums	Daudzums	Pārdoš. vienība
X-X	1	6.391-846.0	Hose assembly DN10 62MPa 10m	1.000	ST
Pozīcijas teksts: 1.367-150.0 /-152.0					
X-X	1	6.391-848.0	Šūtene DN8 64MPa 10 m	1.000	ST
Pozīcijas teksts: 1.367-151.0 /-153.0					
X-X	2	2.880-990.0	spare part set o ring from 2.880-296.0	1.000	ST

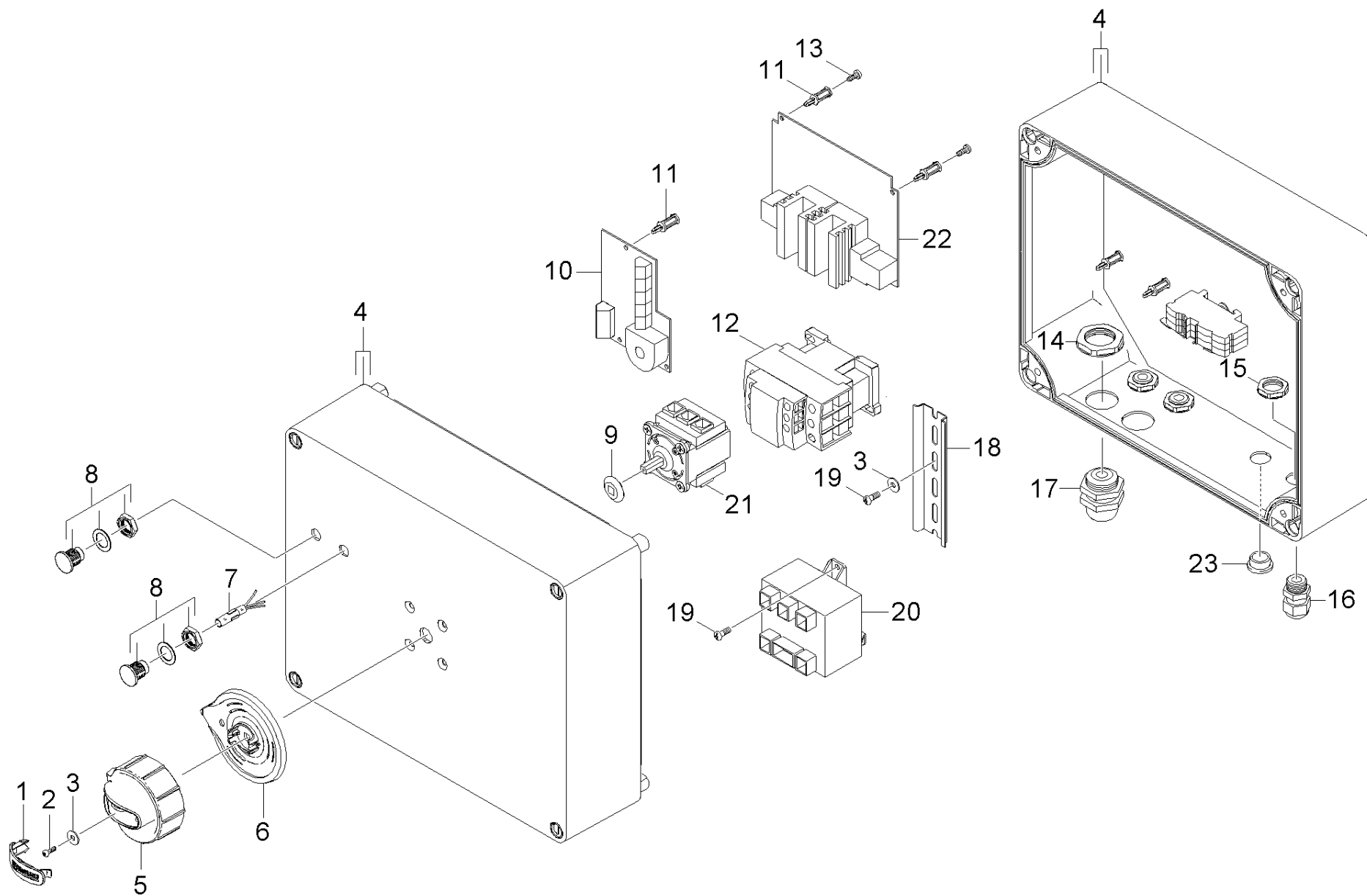


44 Jet pipe

Rez.daļas/nodil.pakļ.daļas	Poz.	Materiāla Nr.	Nosaukums	Daudzums	Pārdoš. vienība	Daž. informācija
X-X	0	4.760-679.0	Jet pipe complete 700 mm 65 Mpa	1.000	ST	
X-X	1	4.363-692.0	Grooved ring	1.000	ST	
X-X	2	6.362-524.0	Gredzenblīve 17,0 X 1,5	1.000	ST	
X-X	3	7.401-915.0	Sfēra 2,5 G20 -1.4034 DIN 5401	1.000	ST	
X	4	7.303-129.0	Skrūve 4x16 -10.9-R2R (K-In6Rd)	6.000	ST	
	5	5.321-937.0	Handhold few jet pipe 60 MPa	1.000	ST	
X-X	6	2.880-990.0	spare part set o ring from 2.880-296.0	1.000	ST	
X-X	7	5.765-163.0	Power nozzle hardened 15028 Tol. 1%	1.000	ST	15 GRAD
Pozīcijas teksts: 1.367-153.0						
X-X	7	5.765-164.0	Uzgalis, stiprinātais 15030 Tol. 1%	1.000	ST	15 GRAD
Pozīcijas teksts: 1.367-151.0						
X-X	7	5.765-166.0	Power nozzle hardened 15049 Tol. 1%	1.000	ST	15 GRAD
Pozīcijas teksts: 1.367-150.0						
	7	5.765-162.0	Power nozzle hardened 0049 Tol. 1%	1.000	ST	0 GRAD
Pozīcijas teksts: 1.367-150.0						
X-X	7	5.765-165.0	Power nozzle hardened 15046 Tol. 1%	1.000	ST	15 GRAD
Pozīcijas teksts: 1.367-152.0						
X-X	7	5.765-159.0	Uzgalis, stiprinātais 0030 Tol. 1%	1.000	ST	0 GRAD
Pozīcijas teksts: 1.367-151.0						
X-X	7	5.765-161.0	Power nozzle hardened 0046 Tol. 1%	1.000	ST	0 GRAD
Pozīcijas teksts: 1.367-152.0						
X-X	7	5.765-160.0	Power nozzle hardened 0028 Tol. 1%	1.000	ST	0 GRAD
Pozīcijas teksts: 1.367-153.0						
X-X	8	5.401-321.0	Skrūves savienotāja daļa	1.000	ST	
	9	6.415-915.0	Rotējošās strūklas uzgalis 50 MPa	1.000	ST	
Pozīcijas teksts: 1.367-151.0 /-153.0						

44 Jet pipe

Rez.daļas/nodil.pakļ.daļas	Poz.	Materiāla Nr.	Nosaukums	Daudzums	Pārdoš. vienība	Daž. informācija
	9	6.415-914.0	Power Rotary Jet 35 MPa	1.000	ST	
Pozīcijas teksts: 1.367-150.0 /-152.0						
	10	6.025-436.0	Nozzles set Power Rotary Jet F7 35 MPa	1.000	ST	
Pozīcijas teksts: 6415-914.0						
X-X	10	6.025-437.0	Rotējošās strūklas uzgaļu kpl. F8 50 MPa	1.000	ST	
Pozīcijas teksts: 6415-915.0						

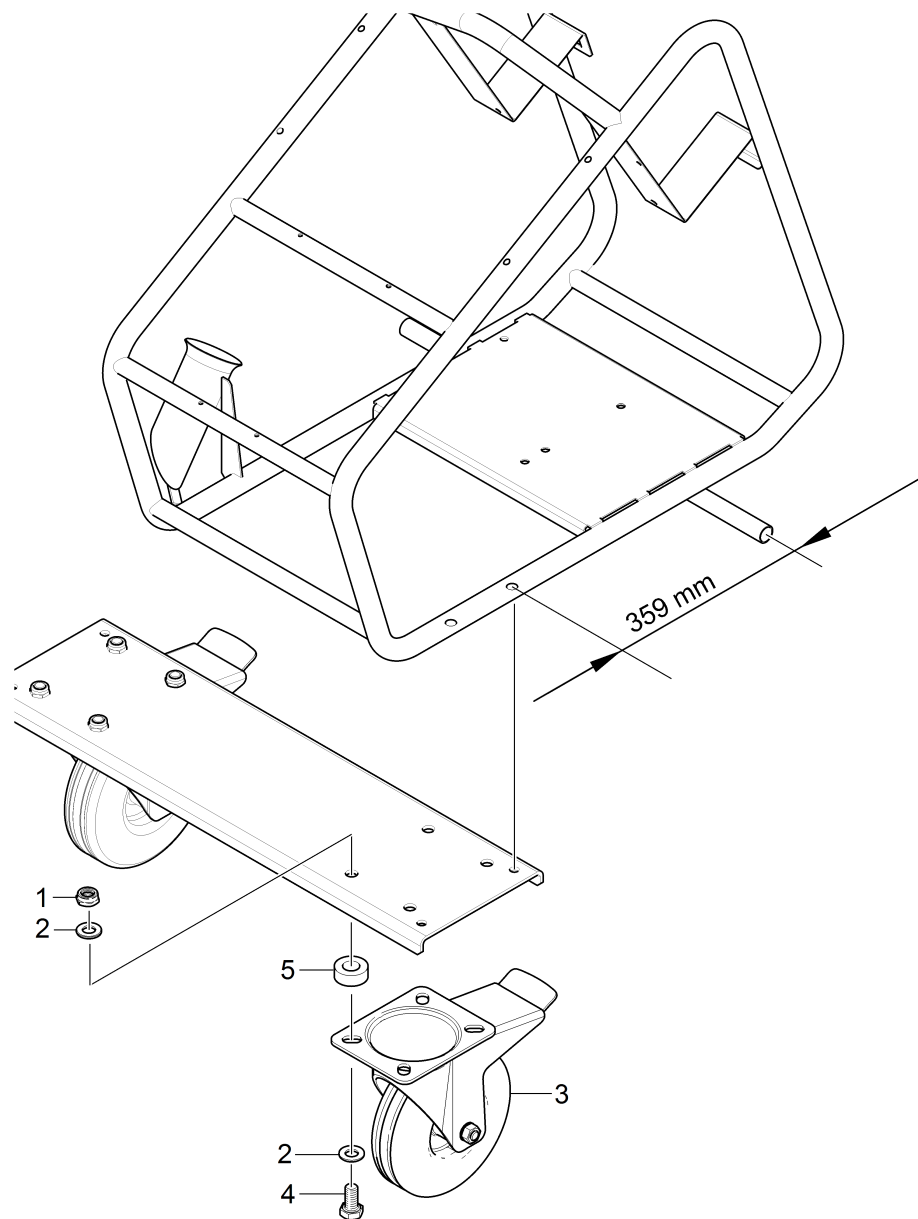


50 Electric control box

Rez.daļas/nodil.pakļ.daļas	Poz.	Materiāla Nr.	Nosaukums	Daudzums	Pārdoš. vienība
	1	6.632-457.0	Cover	1.000	ST
	2	7.303-061.0	Screw ST2,9x9,5 -St-R2R (In6Rd)	1.000	ST
	3	7.312-293.0	Washer 4-A2 ISO 7093-1	1.000	ST
	4	6.601-555.0	Electric control box	1.000	ST
X-X	5	6.632-458.0	Turning knob side brush high-pressure	1.000	ST
	6		Plate	1.000	ST
	7	6.651-687.0	Pilot lamp hose insulated	1.000	ST
	8	6.651-642.0	Housing	2.000	ST
X-X	9	6.630-091.0	Seal for step switch	1.000	ST
X-X	10	6.682-965.0	autom. motora aizs. pret fāzes bojājumu	1.000	ST
X-X	11	6.647-425.0	Distance holder	7.000	ST
X-X	12	6.632-334.0	Jaudas slēdzis LC1 D32 B7	1.000	ST
	13	7.303-062.0	Sheet metal screw ST3,5X 9,5-ST-A2R (IN	7.000	ST
	14	6.648-206.0	Locknut black M25	2.000	ST
	15	6.648-415.0	Locknut black M16	4.000	ST
X	16	6.648-399.0	Cable gland black M16x1,5	3.000	ST
	17	6.648-401.0	Kabeļa ievads, melns M25X1,5	2.000	ST
	18	7.233-313.0	Mounting rail TH 35-7,5 -ST-ZE EN 60715	1.000	M
	19	7.303-071.0	Sheet metal screw ST4,2X9,5 -St-A2K (In	3.000	ST
X-X	20	6.622-241.0	Vadības ķēžu transformators 400V	1.000	ST
	Pozīcijas teksts: 1.367-150.0 /-151.0				
	20	6.622-246.0	Control transformer 50/60Hz	1.000	ST
	Pozīcijas teksts: 1.367-152.0 /-153.0				
X-X	21	6.632-450.0	Main switch 15kW	1.000	ST
X-X	22	6.682-948.0	Smooth running HD 13/35-4	1.000	ST

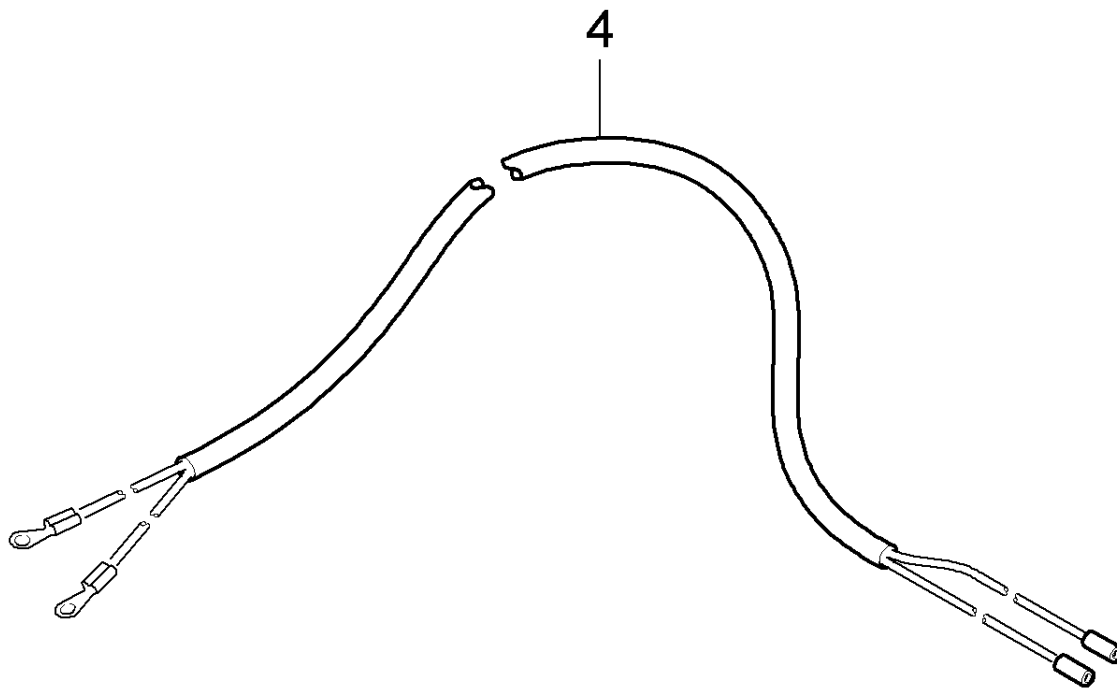
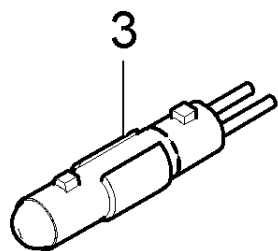
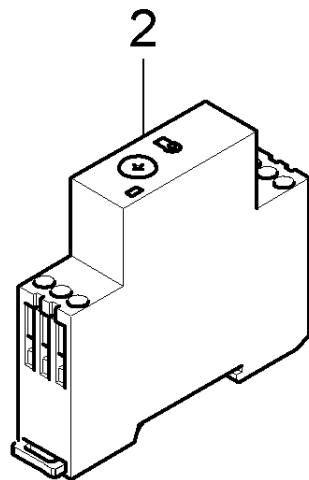
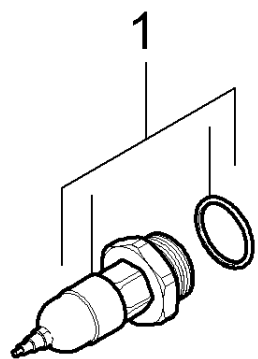
50 Electric control box

Rez.daļas/nodil.pakļ.daļas	Poz.	Materiāla Nr.	Nosaukums	Daudzums	Pārdoš. vienība
	23	6.648-423.0	Aizbāznis, pelēks, M16X1,5	1.000	ST



60 ABS castor

Rez.daļas/nodil.pakļ.daļas	Poz.	Materiāla Nr.	Nosaukums	Daudzums	Pārdoš. vienība
X-X	1	7.311-427.0	Hexagon nut M8 -04-A2E ISO 10511	8.000	ST
X-X	2	7.312-004.0	Paplāksne 8 -200HV-A3E ISO 7090	16.000	ST
X-X	3	6.435-793.0	Castor 155mm	2.000	ST
	4	7.304-395.0	Hexagonal head screw M8x16-8.8-A2E ISO	8.000	ST
X-X	5	5.111-205.0	Sleeve	8.000	ST



70 ABS protection against water shortage el

Poz.	Materiāla Nr.	Nosaukums	Daudzums	Pārdoš. vienība
1	4.411-015.0	Screw plug pressure switch G1"	1.000	ST
2	6.633-585.0	Time relay	1.000	ST
3	6.651-645.0	Pilot lamp	1.000	ST
4	6.649-632.0	Control cable protection against water s	1.000	ST
5	4.411-017.0	Screw plug pressure switch G3/4"	1.000	ST
