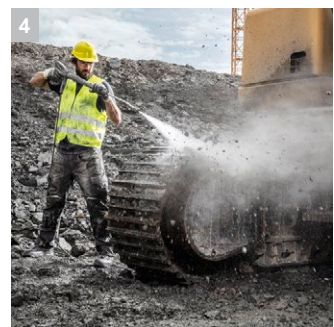
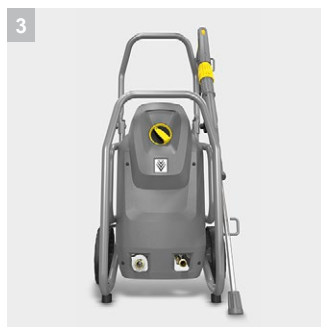
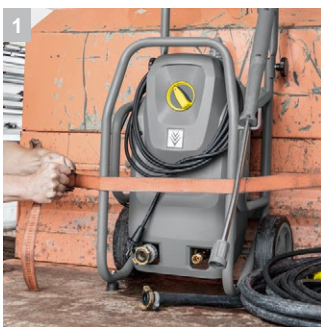




## HD 8/18-4 Cage

Чрезвычайно прочный аппарат высокого давления без подогрева HD 8/18-4 M Cage со стальной трубчатой рамой с порошковым покрытием для коммерческого использования в сложных условиях эксплуатации и максимальной защиты насосного модуля.



### 1 Долговечность и надежность

- Прочная трубчатая стальная рама защищает все компоненты.
- Трубчатая стальная рама также подходит для простого крепления машины в служебном автомобиле.

### 2 Высококачественное оборудование

- Автоматический сброс давления для защиты элементов аппарата в режиме ожидания
- Мощный 4-полюсный низкооборотный электродвигатель.

### 3 Легко обслуживается

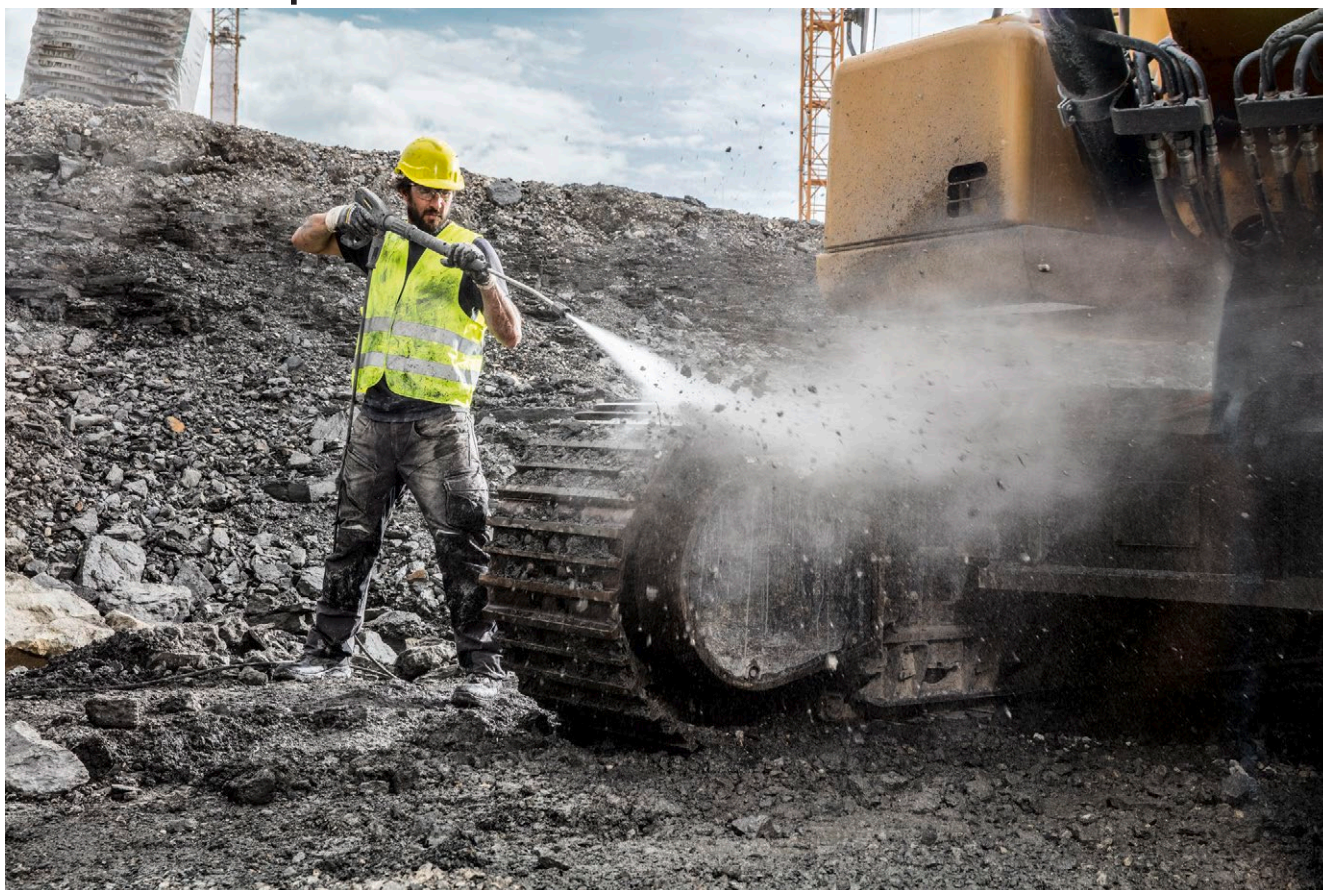
- Легкий доступ к головке блока цилиндров при открытии нижней части устройства.
- Быстрый доступ к электрической коробке благодаря простому снятию крышки.

### 4 Повышение энергоэффективности (до 20%)

- Новый 3-поршневой осевой насос с уменьшенными потерями потока и давления
- 20-процентное увеличение производительности и энергоэффективности.

# Технические характеристики и комплектация

KÄRCHER



## HD 8/18-4 Cage

- Надежный 4-полюсный низкооборотный трехфазный двигатель
- Прочная стальная рама с порошковым покрытием для максимальной защиты насосного модуля
- Автоматический сброс давления и повышенная энергоэффективность (до 20 %)

### Технические характеристики

Артикул		1.524-981.0
Штрих-код (EAN)		4054278271590
Параметры электросети	~ / В / Гц	3 / 400 / 50
Производительность	л/ч	760
Температура воды на входе	°С	60
Рабочее давление	бар / МПа	30 – 180 / 3 – 18
Макс. давление	бар / МПа	270 / 27
Потребляемая мощность	кВ	4,6
Количество одновременно работающих пользователей		1
Мобильность		на колесах
Масса (с принадлежностями)	кг	44,3
Размеры (Д × Ш × В)	мм	420 × 460 × 970

### Комплектация

Пистолет		EASY!Force
Шланг высокого давления	м	10 / Высочайшего качества
Струйная трубка	мм	840
Мощное сопло		■
Система ANTI!Twist		–
Автоматическое отключение		■
Регулятор Servo Control		■

■ Включено в комплект поставки

# HD 8/18-4 Cage 1.524-981.0

**KÄRCHER**

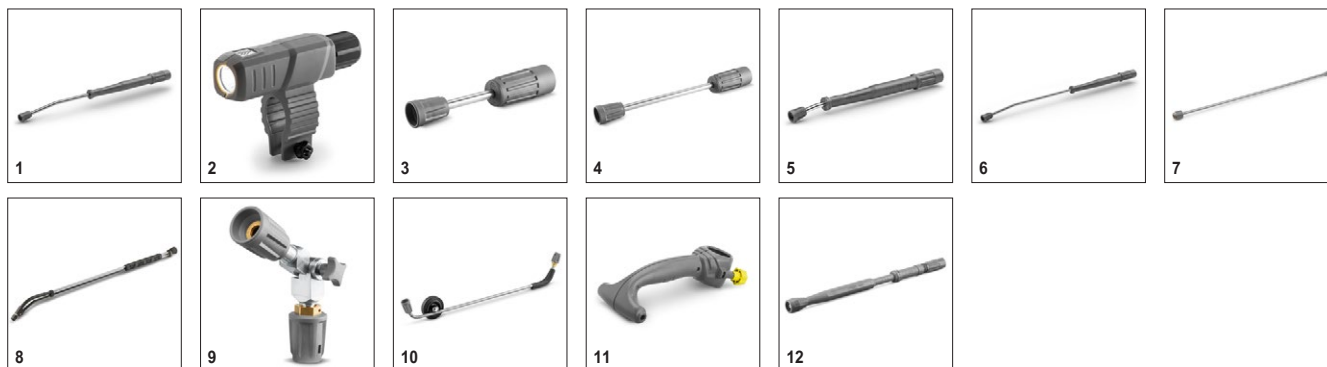


		Артикул				Цена	Описание	
<b>Пистолет</b>								
Пистолет EASY!Force Advanced	1	4.118-005.0					Превосходное решение для выполнения работ без больших усилий: конструкция пистолета EASY!Force предусматривает использование силы отдачи водяной струи для сведения усилия удержания рычага к нулю.	<input checked="" type="checkbox"/>
Комплект для переоборудования EASY!Force 1 – от шланга высокого давления	2	4.111-050.0					Для переоснащения аппаратов высокого давления Kärcher с уже имеющимся шлангом высокого давления: комплект переоснащения EASY!Force 1 с пистолетом EASY!Force, струйной трубкой и всеми необходимыми адаптерами до самого сопла.	<input type="checkbox"/>
Комплект для переоборудования EASY!Force 2 – от аппарата	3	4.111-051.0					Специально предназначен для дооснащения уже имеющихся аппаратов высокого давления Kärcher: Комплект переоснащения EASY!Force 2 с пистолетом EASY!Force, струйной трубкой, шлангом высокого давления и всеми необходимыми адаптерами.	<input type="checkbox"/>
Комплект для переоборудования EASY!Force 3 – пистолет	4	4.111-052.0					Совместим с имеющимся шлангом высокого давления и струйной трубкой: Комплект переоснащения EASY!Force 3 с пистолетом EASY!Force- и всеми необходимыми адаптерами для оснащения аппарата высокого давления.	<input type="checkbox"/>
<b>Регулятор Servo Control</b>								
Регулятор Servo Control	5	4.118-007.0	0 – 750 л/ч				Для изменения давления и расхода воды непосредственно с пистолета.	<input checked="" type="checkbox"/>
<b>Быстрое подключение</b>								
Быстросоединительная муфта	6	2.115-000.0					Для быстрой установки различных струйных трубок и других принадлежностей. Оптимально сочетается с принадлежностями Kärcher, обеспечивает стыковку пистолета со струйными трубками. С внутренней резьбой M22 x 1.5.	<input type="checkbox"/>
Быстросоединительная муфта штепсельный нипп	7	2.115-001.0					Ниппель из закаленной нержавеющей стали для быстросоединительной муфты 2.115-000.	<input type="checkbox"/>

Включено в комплект поставки  Доступные аксессуары

# HD 8/18-4 Cage 1.524-981.0

**KÄRCHER**



	Артикул	Макс. рабочее давление	Длина	Цена	Описание	
<b>Поворотные струйные трубки</b>						
Струйная трубка	1 4.112-006.0	300 бар	840 мм		Эргономичная поворотная струйная трубка длиной 840 мм.	<input checked="" type="checkbox"/>
Светодиодная насадка-осветитель	2 2.680-002.0				Эргономичный LED-фонарик для струйной трубки EASY!Force позволяет выполнять эффективную работу аппаратами высокого давления при плохом освещении или в темных местах.	<input type="checkbox"/>
Струйная трубка в упаковке, 250 мм, поворотная	3 4.112-027.0	300 бар	250 мм		Эргономичная поворотная струйная трубка длиной 250 мм.	<input type="checkbox"/>
Струйная трубка в упаковке, 400 мм, поворотная	4 4.112-024.0	300 бар	400 мм		Эргономичная поворотная струйная трубка длиной 400 мм.	<input type="checkbox"/>
Струйная трубка	5 4.112-007.0	300 бар	600 мм		Эргономичная поворотная струйная трубка длиной 600 мм.	<input type="checkbox"/>
	6 4.112-000.0	300 бар	1050 мм		Струйная трубка из нержавеющей стали 1050 мм с эргономичной ручкой для удобства использования и защиты. Вращается на 360° под давлением.	<input type="checkbox"/>
Удлинительная трубка EASY!Lock, 1000 мм	7 4.112-048.0	300 бар	1000 мм		Удлинительная трубка с разъемом EASY!Lock. Длина 1000 мм.	<input type="checkbox"/>
<b>Удобный распылитель</b>						
Гибкая струйная трубка	8 4.112-035.0	210 бар	1050 мм		С плавным отклонением наконечника в пределах от 20° до 140°. Прекрасно подходит для очистки труднодоступных мест (водосточных желобов, крыш, днищ и колесных ниш автомобилей и т. д.).	<input type="checkbox"/>
Шарнирный держатель сопла	9 4.112-057.0	300 бар			Решение для очистки труднодоступных мест: шарнирный держатель сопла, плавно отклоняемый в секторе 120°. Легко устанавливается непосредственно на струйной трубке.	<input type="checkbox"/>
<b>Струйная трубка для очистки днищ</b>						
Трубка для мойки шасси	10 4.112-032.0		700 мм		С колесиками, для удобной и эффективной очистки днищ и крыльев автомобилей. Из нержавеющей стали. Без сопла высокого давления	<input type="checkbox"/>
<b>Дополнительная ручка</b>						
Дополнительная рукоятка для струйных трубок EASY!Lock	11 4.321-380.0				Дополнительная рукоятка, легко устанавливаемая на струйной трубке нового поколения принадлежностей EASY!Lock, позволяет выполнять различные работы в оптимальной в физиологическом отношении позе и регулярно изменять ее для уменьшения нагрузки на опорно-двигательный аппарат. При этом возможность поворота струйной трубки на 360° непосредственно в процессе работы обеспечивает удобное выполнение самых разнообразных операций.	<input type="checkbox"/>
<b>Управление мощностью</b>						
Струйная трубка PowerControl 042	12 4.112-046.0				Струйная трубка PowerControl с соплом размера 042 позволяет плавно регулировать давление прямо на рукоятке и, тем самым, точно адаптировать мощность к конкретной задаче.	<input type="checkbox"/>

■ Включено в комплект поставки □ Доступные аксессуары

# HD 8/18-4 Cage 1.524-981.0

**KÄRCHER**

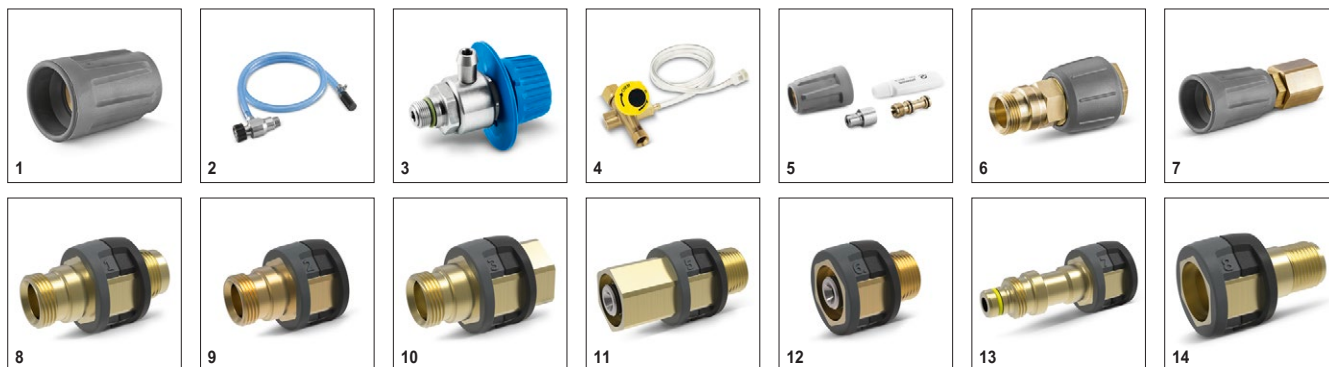


		Артикул	Макс. рабочее давление	Размер сопла		Цена	Описание	
<b>Грязевая фреза</b>								
Грязевая фреза	1	4.114-021.0	180 бар	45			Новая грязевая фреза (размер сопла 045) значительно (до 50 %) превосходит предшествующую модель в эффективности и производительности очистки – благодаря минимизации потерь энергии водяной струи и оптимизации ее параметров.	<input type="checkbox"/>
<b>Грязевая фреза - без переключения</b>								
Грязевая фреза	2	4.114-042.0	300 бар	45			Формирует вращающуюся точечную струю, 10-кратно увеличивающую мощность очистки. Максимальный срок службы благодаря керамическому соплу/опорному кольцу при макс. давлении 300 бар/30 МПа и температуре 85°C	<input type="checkbox"/>
<b>Трехпозиционное сопло</b>								
Трехпозиционное сопло	3	4.117-034.0	300 бар	42			Трехпозиционное сопло с ручным переключением. Обеспечивает удобное изменение вида струи. В аппаратах с инжектором веерная струя низкого давления используется для всасывания и нанесения чистящего средства.	<input type="checkbox"/>

■ Включено в комплект поставки    □ Доступные аксессуары

# HD 8/18-4 Cage 1.524-981.0

**KÄRCHER**

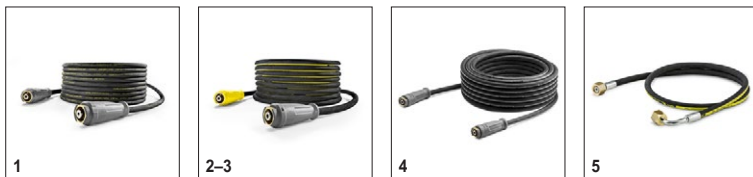


		Артикул				Цена	Описание	
<b>Резьбовой разъем для сопла</b>								
Защитная деталь TR только для замены	1	4.112-011.0					Резьбовой разъем для сопла. Для сопел высокого давления и мощных сопел.	<input type="checkbox"/>
<b>Инжектор высокого давления для чистящего средства</b>								
Комплект инжектора из нержавеющей стали для HD 7/18-4M/, HDS 8/18-4C	2	6.645-759.0					Инжектор из нержавеющей стали для аппаратов HD 7/18-4 M и HDS 8/18-4 C обеспечивает точное дозирование чистящих средств (в т. ч. пенообразующих). С всасывающим шлангом и фильтром.	<input type="checkbox"/>
Дозирующий вентиль для инжектора из нержавеющей стали	3	6.500-000.0					Сменный дозирующий вентиль для инжектора из нержавеющей стали для аппарата высокого давления позволяет легко и удобно настраивать точную дозировку чистящего средства с помощью ручки управления.	<input type="checkbox"/>
Инжектор для мощного средства для высокого давления	4	4.637-033.0					Для подачи чистящего средства в режиме высокого давления (концентрация 3-5 %).	<input type="checkbox"/>
<b>Сопловые комплекты для № 3.637-170 (для разных аппаратов)</b>								
Сопловой комплект для аппаратов HD, 500-700 л/ч	5	4.769-005.0					Для аппаратов серии HD с производительностью 500 - 700 л/ч. Включает сопловую насадку, мощное сопло высокого давления и резьбовое соединение.	<input type="checkbox"/>
<b>Вращающаяся муфта</b>								
Вращающаяся муфта	6	4.111-021.0					Надежно предотвращает скручивание шлангов высокого давления. Соединение Easy!Lock. С защитной оболочкой.	<input type="checkbox"/>
<b>Соединительный элемент</b>								
Адаптер для сопла TR22-TR20	7	4.111-038.0					Для фиксации сопел высокого давления и принадлежностей непосредственно на пистолете (с резьбовым разъемом для сопла). Не подходит для трехпозиционных сопел.	<input type="checkbox"/>
<b>Адаптер EASY!Lock</b>								
Адаптер 1 M22AG-TR22AG	8	4.111-029.0					Адаптер 1 для соединения старого шланга с новым шлангом	<input type="checkbox"/>
Адаптер 2 M22IG-TR22AG	9	4.111-030.0					Адаптер 2 для соединения старого аппарата с новым шлангом и старого пистолета с новым шлангом	<input type="checkbox"/>
Адаптер 3 M22IG-TR22AG	10	4.111-031.0					Адаптер 3 для соединения старого пистолета с новой струйной трубкой и новым серворегулятором	<input type="checkbox"/>
Адаптер 5 TR22IG-M22AG	11	4.111-033.0					Адаптер 5 для соединения нового пистолета со старой струйной трубкой и нового серворегулятора со старой струйной трубкой	<input type="checkbox"/>
Адаптер 6 TR22IG-M22AG	12	4.111-034.0					Адаптер 6 для соединения нового аппарата со старым шлангом и старого шланга с новым пистолетом	<input type="checkbox"/>
Адаптер 7 M18IG-TR20AG	13	4.111-035.0					Адаптер 7 для соединения старой струйной трубки с новой насадкой	<input type="checkbox"/>
Адаптер 8 TR20IG-M18AG	14	4.111-036.0					Адаптер 8 для соединения новой струйной трубки со старой насадкой	<input type="checkbox"/>
Муфта 2 x TR EASY! Lock	15	4.111-037.0					Муфта латунная для соединения и удлинения двух шлангов высокого давления с системой быстрого соединения EASY!Lock.	<input type="checkbox"/>
АДАПТЕР для замены TR22IG-M22AG Ersatz	16	4.111-046.0					Поворотный адаптер для соединения шлангов высокого давления с разъемом M 22 x 1,5 и пистолетом EASY!Force	<input type="checkbox"/>

■ Включено в комплект поставки □ Доступные аксессуары

# HD 8/18-4 Cage 1.524-981.0

**KÄRCHER**



	Артикул	ID	Макс. рабочее давление	Длина	Цена	Описание	
<b>Стандартный с резьбовыми разъемами с обеих сторон</b>							
Шланг высокого давления, 2 × EASY!Lock, НД 6, 250 бар, 10 м	1	6.110-034.0	DN 6	250 бар	10 м	Шланг высокого давления длиной 10 м с разъемами EASY!Lock с обеих сторон. НД 6, рассчитан на давление до 250 бар.	<input type="checkbox"/>
Шланг высокого давления, 2 × EASY!Lock, НД 6, 250 бар, 10 м, ANTI!Twist	2	6.110-035.0	DN 6	250 бар	10 м	Шланг высокого давления с разъемами EASY!Lock с обеих сторон. Длина шланга 10 м, НД 6, подходит для давления 250 бар.	<input type="checkbox"/>
Шланг высокого давления, 10 м, НД 8, AVS	3	6.110-031.0	DN 8	315 бар	10 м	Шланг высокого давления с разъемами EASY!Lock, с защитой от излома 10 м. С запатентованным вращающимся AVS коннектором для пистолета и ручной муфтой.	<input type="checkbox"/>
PPH / шланг высокого давления, 2 шт. EASY!Lock DN 10, 220 бар, 10 м	4	6.110-041.0	DN 10	220 бар	10 м	Превосходные характеристики и комплектация: шланг высокого давления (DN 10) длиной 10 м рассчитан на давление до 220 бар.	<input type="checkbox"/>
<b>Долговечный, с соединителями с обеих сторон</b>							
HD шланг DN 8	5	6.110-069.0	DN 8	400 бар	1,5 м	Шланг высокого давления (НД 8) длиной 1,5 м, рассчитанный на давление до 400 бар. С двойным стальным армированием. Соединения: М 22 × 1,5 и удобный быстродействующий разъем EASY!Lock.	<input type="checkbox"/>

■ Включено в комплект поставки  Доступные аксессуары

# HD 8/18-4 Cage 1.524-981.0

**KÄRCHER**



	Артикул	Макс. рабочее давление	Размер сопла	Цена	Описание	
<b>Шланг для промывки труб, НД 6</b>						
Шланговый провод TR чистка труб DN6 max.	1	6.110-046.0	250 бар		Шланг высокого давления повышенной эластичности длиной 10 м, предназначенный для внутренней очистки труб (с резьбой для сопла R 1/8).	<input type="checkbox"/>
	2	6.110-047.0	250 бар		Шланг высокого давления повышенной эластичности длиной 30 м, предназначенный для внутренней очистки труб (с резьбой для сопла R 1/8).	<input type="checkbox"/>
Шланговый провод TR чистка труб DN6 14MP	3	6.110-048.0	140 бар		Шланг высокого давления повышенной эластичности для внутренней очистки труб (с резьбой для сопла R 1/8).	<input type="checkbox"/>
Шланг для прочистки труб, НД 6,30 м	4	6.110-050.0	140 бар		Шланг высокого давления повышенной эластичности для внутренней очистки труб (резьба для сопла R 1/8").	<input type="checkbox"/>
<b>Сопло для промывки труб</b>						
Роторная форсунка чистка труб D21/040	5	4.765-001.0	40	21 мм	Направленная вперед вращающаяся точечная струя устраняет даже самые стойкие загрязнения. Направленные назад три струи обеспечивают продвижение сопла шлангом по трубе и гарантируют простоту использования.	<input type="checkbox"/>
Роторная форсунка чистка труб D30/040	6	4.765-004.0	40	30 мм	Направленная вперед вращающаяся точечная струя устраняет даже самые стойкие загрязнения. Направленные назад три струи обеспечивают продвижение сопла с шлангом по трубе и гарантируют простоту использования.	<input type="checkbox"/>
Насадка для прочистки труб 055, 3x30°, 16 мм	7	5.763-015.0	55	16 мм	С внутренней резьбой, со струями различной направленности для тщательной и экологичной прочистки засоренных труб и стоков. Диаметр 16 мм.	<input type="checkbox"/>
Насадка для прочистки труб 060, 1 x впереди, 3x30°, 16 мм	8	5.763-016.0	60	16 мм	С резьбой R 1/8" для присоединения к шлангу для промывки труб. 1 струя вперед, 3 струи 30° назад, Ø 16 мм.	<input type="checkbox"/>
Насадка для прочистки труб 050, 3x30°, 30 мм	9	5.763-017.0	50	30 мм	С внутренней резьбой, со струями различной направленности для тщательной и экологичной прочистки засоренных труб и стоков. Диаметр 30 мм.	<input type="checkbox"/>
Роторное сопло для промывки труб 050	10	6.415-428.0	50	16 мм	С внутренней резьбой R 1/8", различные направления распиловки для чистого, экологически благоприятного чистки закупоренных стоков и труб. Отверстия насадок ориентированы так, что насадка со шлангом самостоятельно втягивается в трубу. 4 вращающихся струи.	<input type="checkbox"/>
<b>Для чистки внутренних поверхностей бочек и резервуаров</b>						
МК всасывающий патрубок	11	2.641-798.0			Для подключения к шлангу высокого давления очистителей высокого давления Kärcher: Мощный очиститель для всасывания шлама для модернизации очистителей высокого давления до грязевых насосов.	<input type="checkbox"/>

■ Включено в комплект поставки □ Доступные аксессуары



# HD 8/18-4 Cage 1.524-981.0

**KÄRCHER**



	Артикул	Размер сопла	Цена	Описание
<b>Приспособление для очистки твердых поверхностей</b>				
FRV 30	1 2.111-010.0			Встроенная функция автоматического всасывания грязной воды делает FRV 30 еще более эффективным в плане чистки поверхностей и позволяет использовать его как на улице, так и в помещениях. Дополнительное ополаскивание поверхностей после чистки больше не требуется, так как грязная вода целенаправленно всасывается с помощью 5-метрового шланга, входящего в комплект поставки. Другие отличительные особенности – не оставляющие следов направляющие колесики и двойная керамическая опора. Комплект сопел заказывается отдельно в зависимости от модели. Макс. 250 бар / 1000 л/ч / 60 °С.
<b>Приспособление для очистки плоских поверхностей FR 30 ME</b>				
Устройство для чистки поверхностей FR 30 ME	2 2.111-013.0	300 мм		Высококачественное приспособление в корпусе из нержавеющей стали, устойчивое к горячей воде. С двойной керамической опорой, не оставляющими следов колесиками и патрубком для отсасывания воды. Прекрасно подходит для уборки помещений в пищевой промышленности. Комплект сопел для конкретного аппарата заказывается отдельно. Макс. 250 бар / 1100 л/ч / 80 °С.
<b>Очиститель поверхности FRV 30 ME</b>				
FRV 30 Me	3 2.111-012.0			Приспособление для очистки поверхностей FRV 30 Me со встроенным устройством для автоматического отсасывания грязной воды, повышающим эффективность очистки и позволяющим производить ее как на открытом воздухе, так и в помещениях.

■ Включено в комплект поставки □ Доступные аксессуары

# HD 8/18-4 Cage 1.524-981.0

**KÄRCHER**



		Артикул				Цена	Описание	
<b>Резервуар для пенной трубки</b>								
Пенная насадка с баллоном Basic 2	1	4.112-054.0	700 – 800 л/ч				Для аппаратов высокого давления с производительностью 700-800 л/ч: новая, прочная и высококачественная насадка для пенной очистки с баллоном, которая позволяет создавать обильную пену и при этом уменьшать расход чистящего средства в два раза.	<input type="checkbox"/>
Пенная насадка с баллоном Advanced	2	2.112-017.0	макс. 1300 л/ч				Короткая трубка для пенной чистки с присоединенным к ней баллоном для чистящего средства (1 л). Прекрасно подходит, например, для пенной чистки автомобилей. С поворотным соединением EASY!Lock, регуляторами дозировки чистящего средства и угла распыления струи. Совместима с аппаратами с функцией Servo Control.	<input type="checkbox"/>
Пенная насадка с баллоном Advanced 2	3	4.112-064.0	700 – 800 л/ч				Предназначена для эксплуатации с аппаратами высокого давления Kärcher без функции Servo Control: трубка для пенной чистки с баллоном Advanced 2, корпус которой, выполненный из латуни Esobrass, позволяет выполнять работы с агрессивными чистящими средствами.	<input type="checkbox"/>
Пенная насадка DUO Advanced 2	4	4.112-068.0	700 – 800 л/ч				Для моек высокого давления без сервоконтроля: пенная насадка DUO Advanced 2 поражает своей возможностью прямого переключения на очистку под высоким давлением и двухлитровым баком для моющего средства. Подходит для моек высокого давления Kärcher со скоростью потока от 700 до 800 л/ч.	<input type="checkbox"/>

■ Включено в комплект поставки    □ Доступные аксессуары

# HD 8/18-4 Cage 1.524-981.0

**KÄRCHER**



2



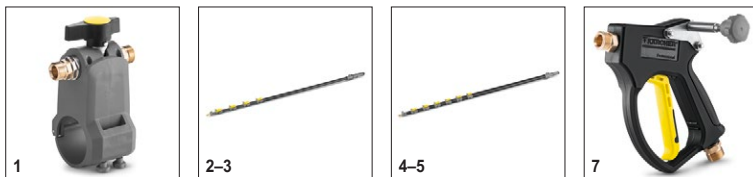
3

		Артикул	Длина				Цена	Описание	
<b>Автоматический барабан для шланга</b>									
Автоматический барабан для шланга, пластмассовый, со шлангом высокого давления	1	2.639-257.0	15 м					Подпружиненная и готовая к использованию автоматическая катушка для шланга для настенного монтажа. Упрощает обращение со шлангом высокого давления, сокращает время наладки и повышает безопасность труда.	<input type="checkbox"/>
Автоматический барабан для шланга, лакированный, базальтово-серый	2	6.392-105.0	20 м					Барабан с автоматическим сматыванием обеспечивает максимальный комфорт и безопасность при разматывании и сматывании шланга высокого давления. Например, с номером для заказа 6.110-011.0 (DN 8, 20 м, 315 бар) или 6.110-028.0 (DN 8, 20 м, 400 бар, Longlife).	<input type="checkbox"/>
Автоматический барабан для шланга, из нерж. стали	3	6.392-442.0	40 м					Барабан с автоматическим сматыванием обеспечивает максимальный комфорт и безопасность при разматывании и сматывании шланга высокого давления. Подходит для шлангов высокого давления, например, с номером для заказа 6.110-076.0 (DN 8, 40 м, 400 бар, 1 соединение AVS для фиксации на барабане для шланга).	<input type="checkbox"/>

■ Включено в комплект поставки     Доступные аксессуары

# HD 8/18-4 Cage 1.524-981.0

**KÄRCHER**



		Артикул	Длина продукта	Длина	Цена	
<b>Teleskopstangen</b>						
Адаптер низкого давления, для TL	1	4.580-097.0				Адаптер низкого
Телескопическая штанга TL 7 F	2	4.762-609.0		2-7 м		
Телескопическая штанга TL 7 H	3	4.762-610.0		2-7 м		
Телескопическая штанга TL 10 H	4	4.762-611.0		2,2-10 м		С
Телескопическая штанга TL 10 C	5	4.762-612.0		2,2-10 м		
Телескопическая штанга TL 14 C	6	4.762-613.0		2,4-14 м		
Адаптер высокого давления, для TL	7	4.775-154.0				Адаптер

Включено в комплект поставки
  Доступные аксессуары

# HD 8/18-4 Cage 1.524-981.0

**KÄRCHER**



1-2



3

		Артикул	Размер сопла				Цена	Описание	
<b>Устройство для струйной абразивной очистки (без сопел)</b>									
Насадка для обработки струей воды с регулятором расхода (без сопла)	1	4.115-000.0						Насадка для обработки струей воды с регулятором расхода (без сопла)	<input type="checkbox"/>
Устройство для струйной абразивной очистки без регулятора расхода (без сопел)	2	4.115-006.0						Для добавки абразивного средства в струю воды высокого давления в целях удаления краски, ржавчины, окислы. Устанавливается на струйной трубке вместо сопла высокого давления. Без регулировки расхода абразивного средства.	<input type="checkbox"/>
<b>Сопловой комплект</b>									
Фильтрный комплект TR гидроабразивный 045	3	2.112-022.0	45					Комплект сопел для аппаратов с соплом для гидроабразивной чистки и сопловой вставкой. Для обеспечения оптимальной производительности приспособления для гидроабразивной чистки Kärcher. Только в сочетании приспособлением для гидроабразивной чистки 4.115-000.0   4.115-006.0.	<input type="checkbox"/>

■ Включено в комплект поставки     Доступные аксессуары

# HD 8/18-4 Cage 1.524-981.0

**KÄRCHER**



		Артикул				Цена	Описание	
<b>Фильтр тонкой очистки воды</b>								
Фильтр тонкой очистки воды, универсальный, 25 мкм, R 3/4" + 1"	1	2.637-020.0					Фильтр тонкой очистки воды с ячейками размером 25 мкм, макс. температура 50 °С. Защищает аппарат от частиц грязи, содержащихся в подаваемой на вход воде. Пропускная способность до 1200 л/ч, соединение 3/4", с адаптером 1".	<input type="checkbox"/>
Мелкоячеистый водяной фильтр, 80 мкм, R 3/4" + 1", с переходником	2	4.730-102.0					Мелкоячеистый фильтр для воды, 125 мкм, макс. температура 50 °С. Защищает аппарат высокого давления от попадания частиц грязи, содержащихся в воде. Расход воды до 1200 л / час. Соединение 3/4 ", с адаптером, 1".	<input type="checkbox"/>
<b>Прочие принадлежности для аппаратов высокого давления</b>								
Пульт ДУ для работы с монетоприемником	3	2.644-029.0					Блок дистанционного управления с электронным монетоприемником, для подключения аппарата высокого давления в качестве приспособления для предварительной мойки. В месте эксплуатации должна быть предусмотрена розетка и электрический кабель.	<input type="checkbox"/>
Струйный пистолет	4	2.869-067.0					Струйный пистолет, обеспечивающий регулировку давления и расхода, легкий в транспортировке, быстро готовится к работе и безопасен благодаря функции мгновенного отключения. Он обеспечивает экономичную очистку различных поверхностей малых и средних размеров.	<input type="checkbox"/>

■ Включено в комплект поставки     Доступные аксессуары