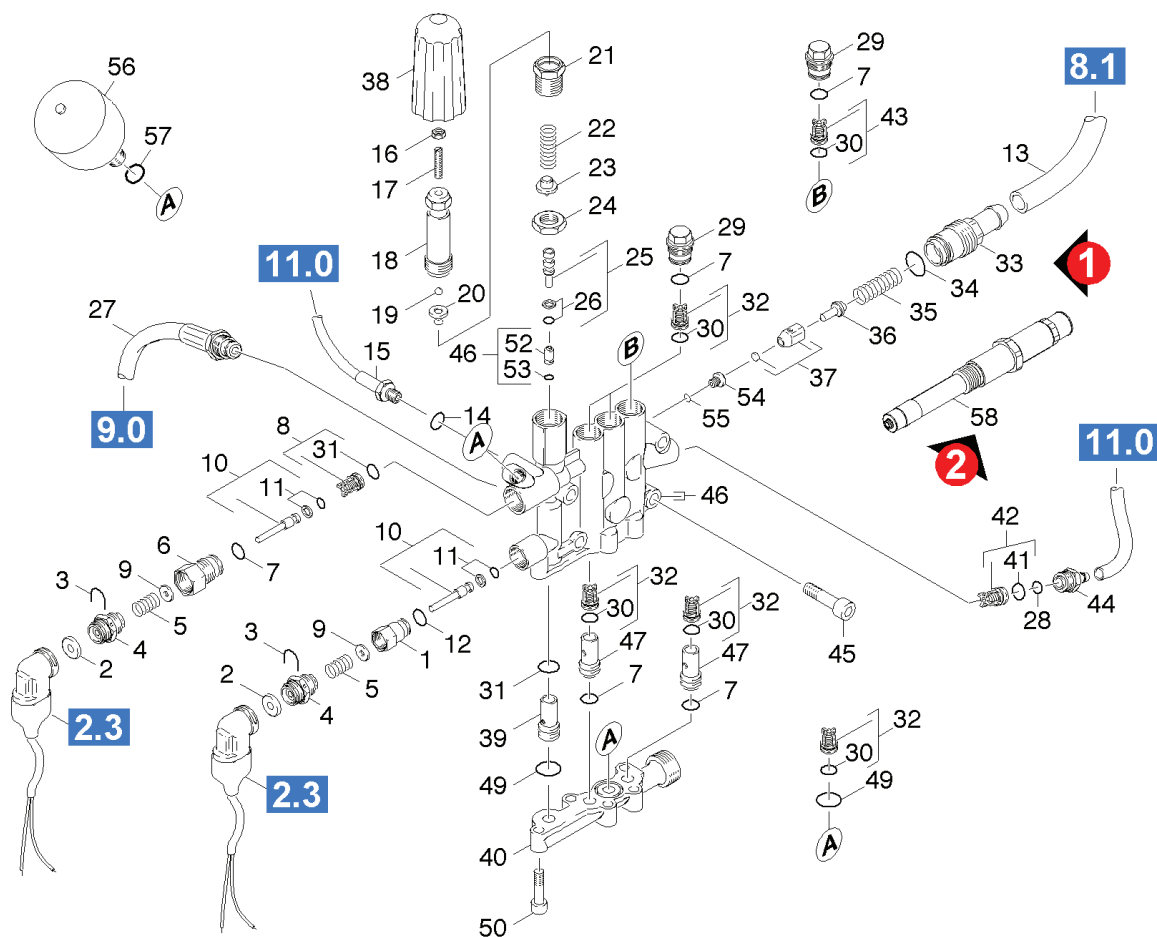


22 Головка цилиндра

Professional \ Высоконапорный мощный прибор горячая вода \ Электромотор \ HDS 895M ECO аппарат в д/с/нагр \ Перечень запасных деталей HDS 895 M ECO \ Насосный агрегат \ Головка цилиндра

KÄRCHER



22 Головка цилиндра

Professional \ Высоконапорный моющий прибор горячая вода \ Электромотор \ HDS 895M ECO аппарат вд с/нагр \ Перечень запасных деталей HDS 895 M ECO \ Насосный агрегат \ Головка цилиндра



POS	Артикульный №	Описание	Количество	Единица	Примечание	Текст ссылки
16	7.311-002.0	6-гранная гайка M5 -8-A2E ISO 4032	1.000	ST		
24	5.311-204.0	6-гранная гайка M22x1,5	1.000	ST		
100	2.883-913.0	КЗЧ для насоса	1.000	ST		
8	4.580-262.0	Клапан в сборе	1.000	ST		
42	4.580-349.0	Клапан в сборе	1.000	ST		
43	4.580-589.0	Клапан в сборе с прорезью	1.000	ST		
32	2.884-512.0	Клапаны (3 шт.)	1.000	ST		
12	6.362-853.0	Кольцо круглого сечения 4,47 x 1,78	1.000	ST		
53	6.362-386.0	Кольцо круглого сечения 5 x 1,5	1.000	ST		
55	6.362-703.0	Кольцо круглого сечения 6,0 x 1,5	1.000	ST	VERSION 1	
57	6.362-176.0	Кольцо круглого сечения 6,07 x 1,78	1.000	ST		
41	6.362-077.0	Кольцо круглого сечения 10 x 2,2	1.000	ST		
34	6.362-169.0	Кольцо круглого сечения 12,0 x 2,0	1.000	ST	VERSION 1	
31	6.362-381.0	Кольцо круглого сечения 13,0 x 2,0	2.000	ST		
30	6.363-003.0	Кольцо круглого сечения 13,0 x 2,0	6.000	ST		
7	6.362-481.0	Кольцо круглого сечения 14,0 x 2,0-NBR 8	6.000	ST		
49	6.362-547.0	Кольцо круглого сечения 20,0 x 1,5	2.000	ST		
26	6.362-468.0	Кольцо круглого сечения в сборе / 1ST-R	1.000	ST		
28	6.362-151.0	Кольцо круглого сечения диам. 10 x 2 NBR	1.000	ST		
40	5.587-202.0	Корпус клапана	1.000	ST		
2	5.367-030.0	Мембрана	2.000	ST		
23	5.584-114.0	Ось клапана	1.000	ST		
36	5.584-122.0	Ось клапана	1.000	ST	VERSION 1	
33	5.583-168.0	Винт клапана	1.000	ST	VERSION 1	
6	5.583-161.0	Винт клапана	1.000	ST		
5	5.332-268.0	Винтовая пружина	2.000	ST		
35	5.332-473.0	Винтовая пружина	1.000	ST	VERSION 1	
22	5.332-444.0	Винтовая пружина	1.000	ST		
29	5.583-146.3	Винтовой клапан	3.000	ST		
18	5.304-070.0	Винт с 6-гранной головкой	1.000	ST		
50	7.306-043.0	Винт с цилиндрической головкой	5.000	ST		

22 Головка цилиндра

Professional \ Высоконапорный мощный прибор горячая вода \ Электромотор \ HDS 895M ECO аппарат вд с/нагр \ Перечень запасных частей HDS 895 M ECO \ Насосный агрегат \ Головка цилиндра



POS	Артикульный №	Описание	Количество	Единица	Примечание	Текст ссылки
		M8x30 -8.				
45	7.306-155.0	Винт с цилиндрической головкой M12x100 -	4.000	ST		
47	5.110-853.0	Втулка	2.000	ST		
39	5.110-865.0	Втулка	1.000	ST		
56	6.505-054.0	Гидроаккумулятор	1.000	ST		
46	4.550-607.0	Головка блока цилиндров в сборе	1.000	ST		
38	5.321-579.0	Поворотная ручка	1.000	ST		
21	5.404-082.0	Полый винт	1.000	ST		
25	4.553-198.0	Поршень в сборе	1.000	ST		
10	4.553-197.0	Поршень в сборе	2.000	ST		
58	4.580-727.0	Предохранительный клапан на замену	1.000	ST	VERSION 2	
54	5.581-231.0	Седло клапана	1.000	ST	VERSION 1	
52	5.581-239.0	Седло клапана	1.000	ST		
1	5.402-705.3	Соединительный элемент	1.000	ST		
20	5.582-121.0	Тарелка клапана	1.000	ST		
37	4.582-019.0	Тарелка клапана в сборе	1.000	ST	VERSION 1	
11	6.363-037.0	Уплотнительное кольцо 1 шт. 4,47X 1,78	2.000	ST		
14	7.362-003.0	Уплотнительное кольцо 10x13,5-CU DIN 760	1.000	ST		
17	7.307-017.0	Установочный винт M5x40 -St-45H-A2E ISO	1.000	ST		
9	5.115-796.0	Шайба	2.000	ST		
19	7.401-931.0	Шарик 5 K13-1.4401 DIN 5401	1.000	ST		
13	6.388-167.0	Шланг DN15	1.000	M		ЗАКАЗЫВАТЬ МЕТРАЖОМ
27	4.440-790.0	Шланг SDS	1.000	ST		
15	6.389-635.0	Шланг высокого давления	1.000	ST		
44	5.443-474.0	Шланговый ниппель	1.000	ST		
4	5.411-148.0	Резьбовая пробка	2.000	ST		
3	5.034-494.0	Ручка	2.000	ST		