

Spare parts list

(4.763-254.0) Роторное сопло 07/08

Table of contents

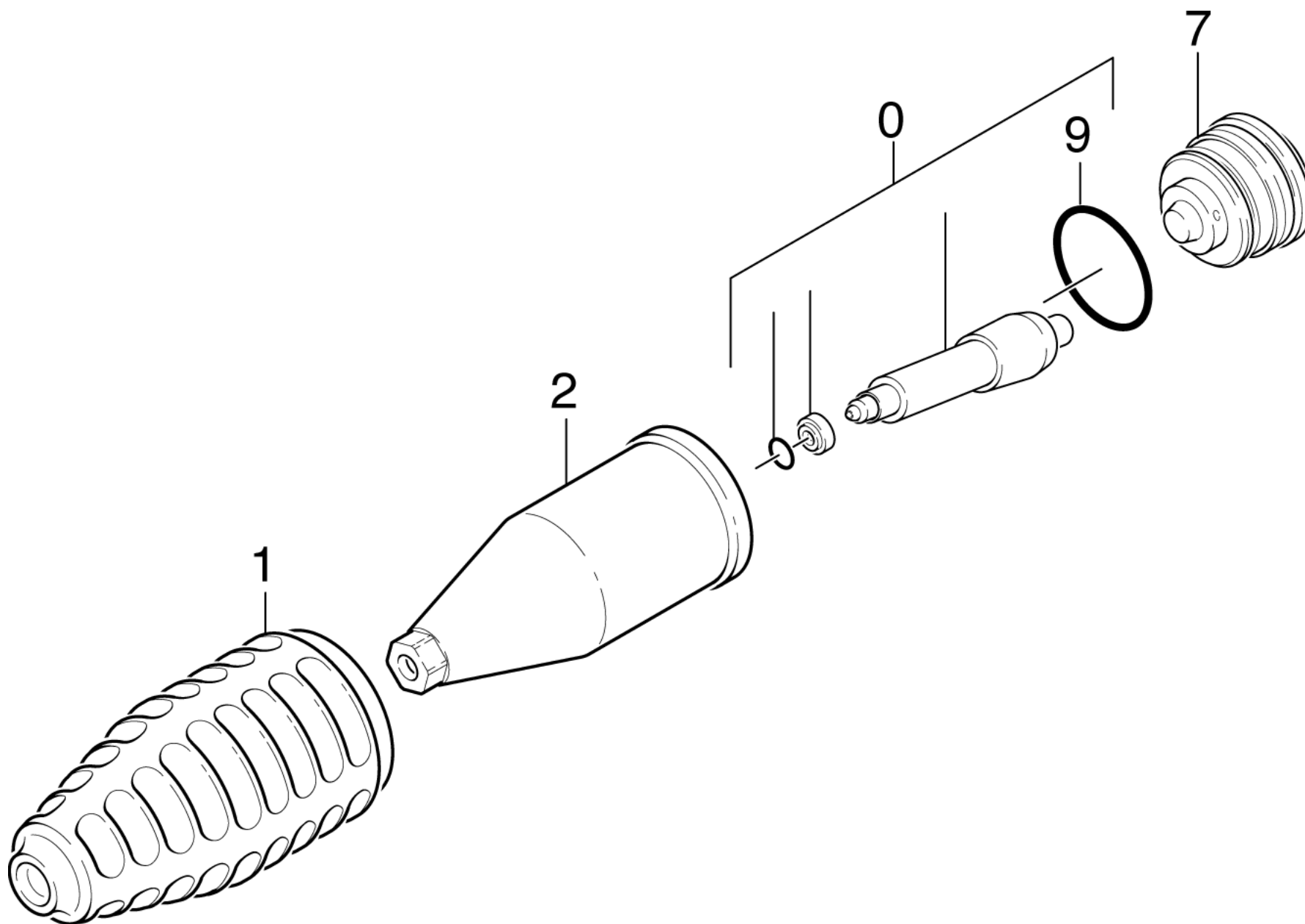
10 Роторное сопло 07/08 (4.763-254.0)	3
11 Перечень запасных деталей роторная форсу (5.955-641.0)	4
10 Роторная форсунка	5
Комплект запасн частей Rotor 170 (2.881-025.0)	8
КЗЧ для роторного сопла 04-HD 1050 D (2.883-471.0)	10
КЗЧ для роторного сопла 05 (2.883-472.0)	12
КЗЧ для роторного сопла 055/06 (2.883-473.0)	14
КЗЧ для роторного сопла 07/08-HDS 80 (2.883-474.0)	16
КЗЧ роторного сопла 100/120 (2.884-051.0)	18
КЗЧ для роторного сопла 035 (2.884-052.0)	20
Комплект насадок 045 (2.884-113.0)	22
Набор запасных частей роторная форсунка (2.884-316.0)	24
Набор запасных частей ротор 100 (2.885-196.0)	26

10 Роторное сопло 07/08 (4.763-254.0)

POS	Артикульный №	Описание	Quantity	Unit
11	5.955-641.0	Перечень запасных деталей роторная форсу	1.000	ST

11 Перечень запасных деталей роторная форсу (5.955-641.0)

POS	Описание	Quantity	Unit
10	Роторная форсунка	1.000	ST

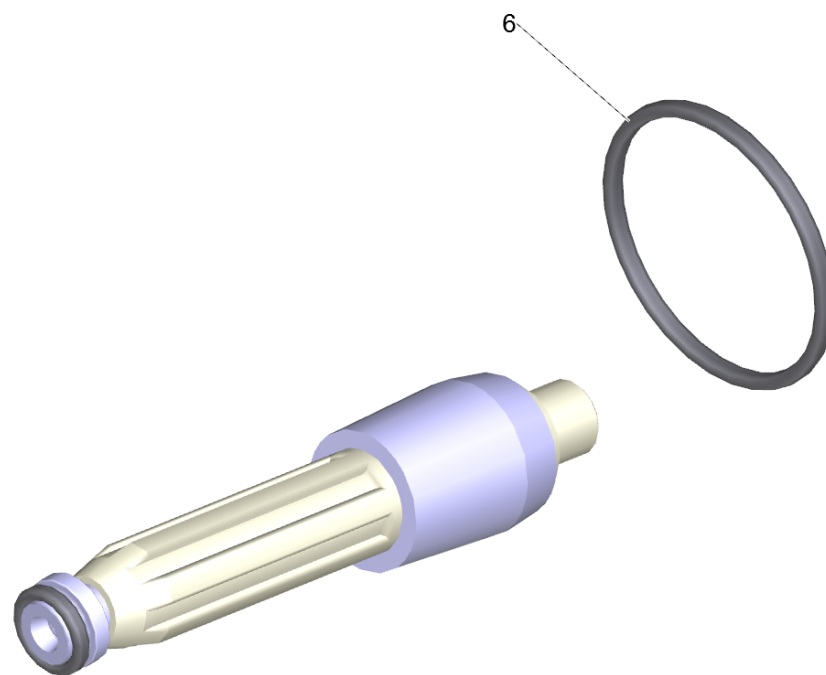


10 Роторная форсунка

POS	Артикульный №	Описание	Quantity	Unit	Примечание
0	2.884-052.0	КЗЧ для роторного сопла 035	1.000	ST	4.763-931.0
		Текст позиции1: / 4.763-931.0			
0	2.883-471.0	КЗЧ для роторного сопла 04-HD 1050 D	1.000	ST	4.763-252.0
		Текст позиции1: / 4.763-252.0			
0	2.883-472.0	КЗЧ для роторного сопла 05	1.000	ST	4.763-253.0
		Текст позиции1: / 4.763-253.0			
0	2.883-473.0	КЗЧ для роторного сопла 055/06	1.000	ST	4.763-250.0
		Текст позиции1: / 4.763-250.0			
0	2.883-474.0	КЗЧ для роторного сопла 07/08-HDS 80	1.000	ST	4.763-254.0
		Текст позиции1: / 4.763-254.0			
0	2.884-051.0	КЗЧ роторного сопла 100/120	1.000	ST	4.763-930.0
		Текст позиции1: / 4.763-930.0			
9	6.362-463.0	Кольцо круглого сечения 28,0 x 2,0	1.000	ST	
0	2.881-025.0	Комплект запасн частей Rotor 170	1.000	ST	4.764-201.0
0	2.884-113.0	Комплект насадок 045	1.000	ST	4.763-988.0
		Текст позиции1: / 4.763-988.0			
2	5.060-500.3	Корпус	1.000	ST	
7	5.063-709.0	Крышка	1.000	ST	
		Текст позиции1: / 4.763-931.0			
7	5.063-708.0	Крышка	1.000	ST	
		Текст позиции1: / 4.763-930.0			
7	5.063-626.0	Крышка DGR F 04	1.000	ST	4.763-252/936
		Текст позиции1: / 4.763-252.0			
7	5.063-647.0	Крышка DGR F 05	1.000	ST	
		Текст позиции1: / 4.763-253.0			
7	5.063-618.0	Крышка DGR F 055/F 06	1.000	ST	4.763-250/938
		Текст позиции1: / 4.763-250.0			
7	5.063-648.0	Крышка DGR F 70/F 08	1.000	ST	
		Текст позиции1: / 4.763-254.0 / 4.767-076.0			
7		Крышка ВД 20/15	1.000	ST	4.764-204.0
7	5.064-357.0	Крышка ВД 25/15-4	1.000	ST	4.764-201.0 / 4.764-208.0
1	5.394-375.0	Защитный элемент	1.000	ST	
0	2.885-196.0	Набор запасных частей ротор 100	1.000	ST	4.764-208.0

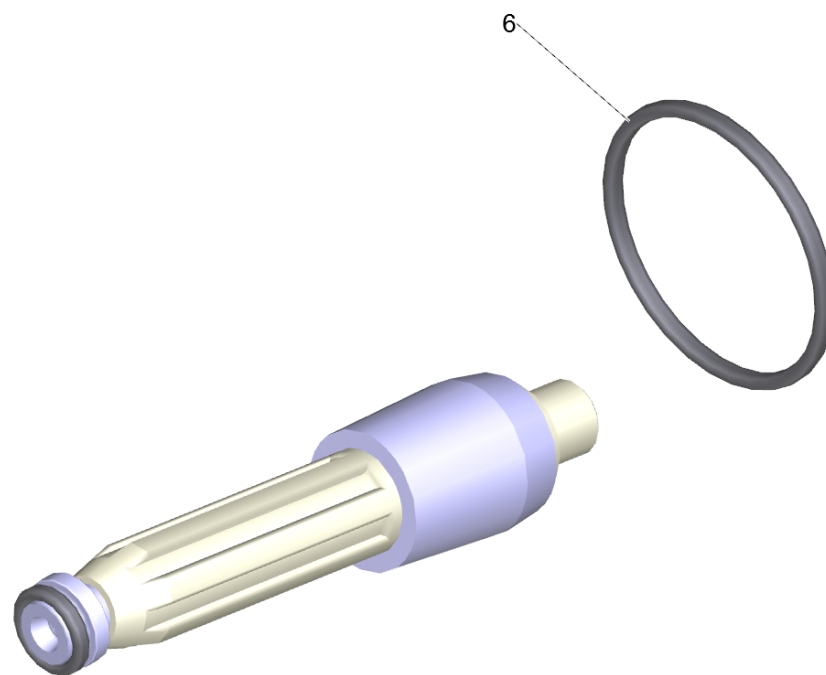
10 Роторная форсунка

POS	Артикульный №	Описание	Quantity	Unit	Примечание
0		Набор запасных частей ротор 125	1.000	ST	4.764-204.0
0	2.884-114.0	Набор запасных частей роторная форсунка	1.000	ST	4.763-989.0
		Текст позиции1: / 4.763-989.0			
0	2.884-316.0	Набор запасных частей роторная форсунка	1.000	ST	
		Текст позиции1: / 4.767-076.0			



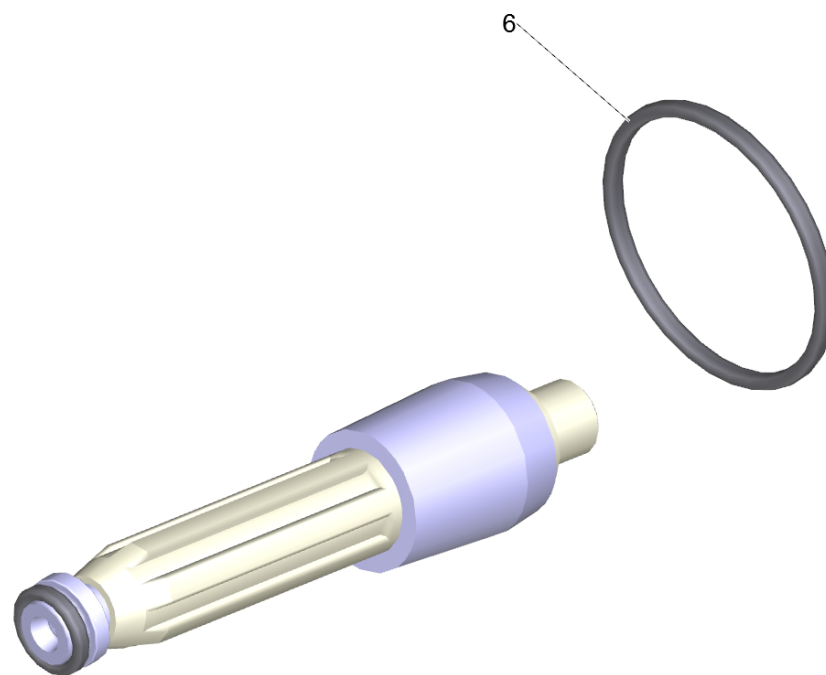
Комплект запасн частей Rotor 170 (2.881-025.0)

POS	Артикульный №	Описание	Quantity	Unit
6	6.362-463.0	Кольцо круглого сечения 28,0 x 2,0	1.000	ST



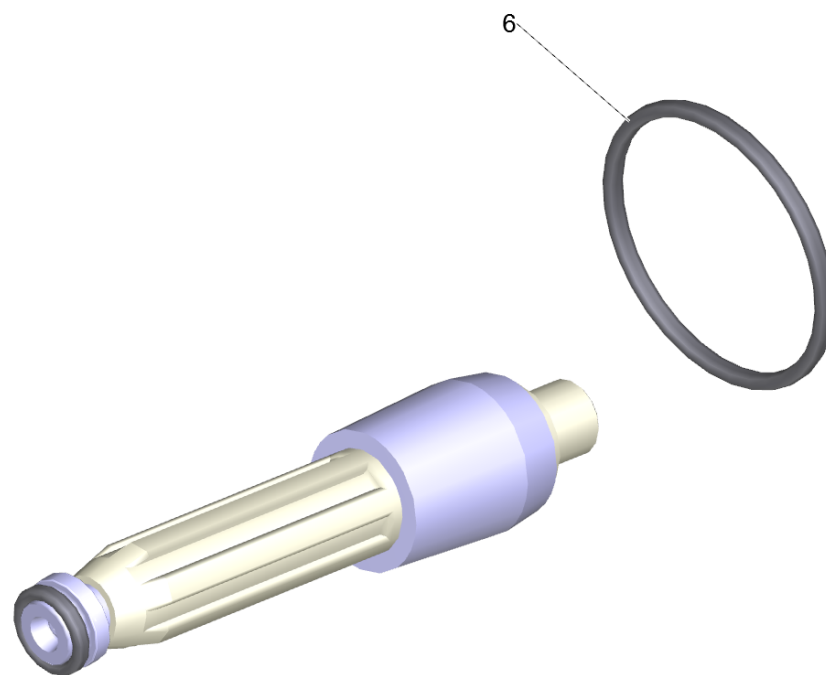
КЗЧ для роторного сопла 04-HD 1050 D (2.883-471.0)

POS	Артикульный №	Описание	Quantity	Unit
6	6.362-463.0	Кольцо круглого сечения 28,0 x 2,0	1.000	ST



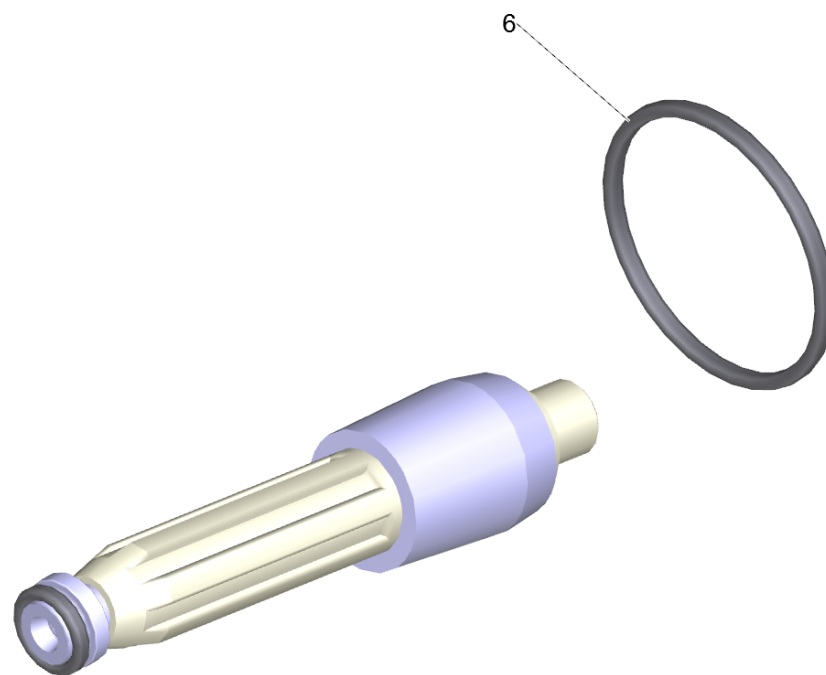
КЗЧ для роторного сопла 05 (2.883-472.0)

POS	Артикульный №	Описание	Quantity	Unit
6	6.362-463.0	Кольцо круглого сечения 28,0 x 2,0	1.000	ST



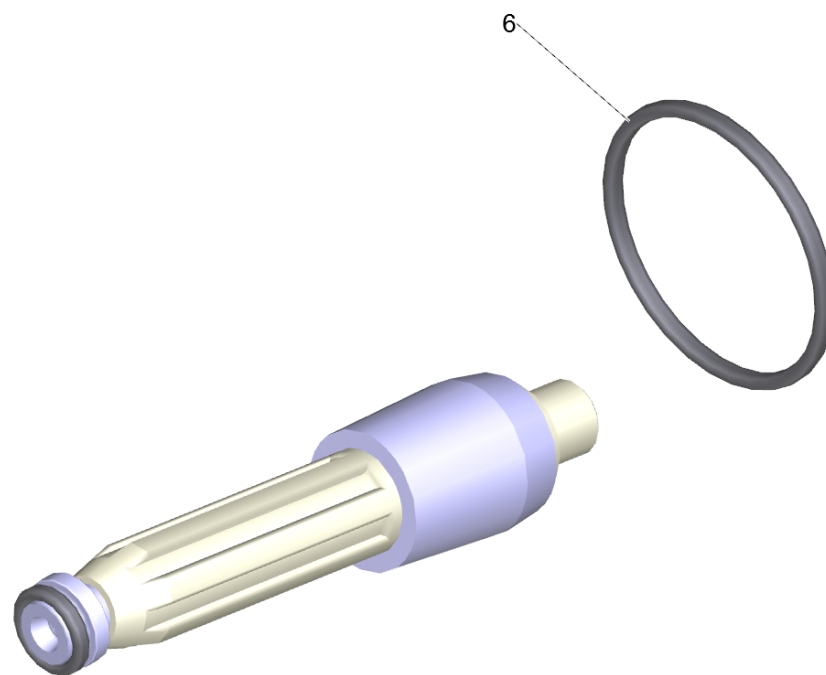
КЗЧ для роторного сопла 055/06 (2.883-473.0)

POS	Артикульный №	Описание	Quantity	Unit
6	6.362-463.0	Кольцо круглого сечения 28,0 x 2,0	1.000	ST



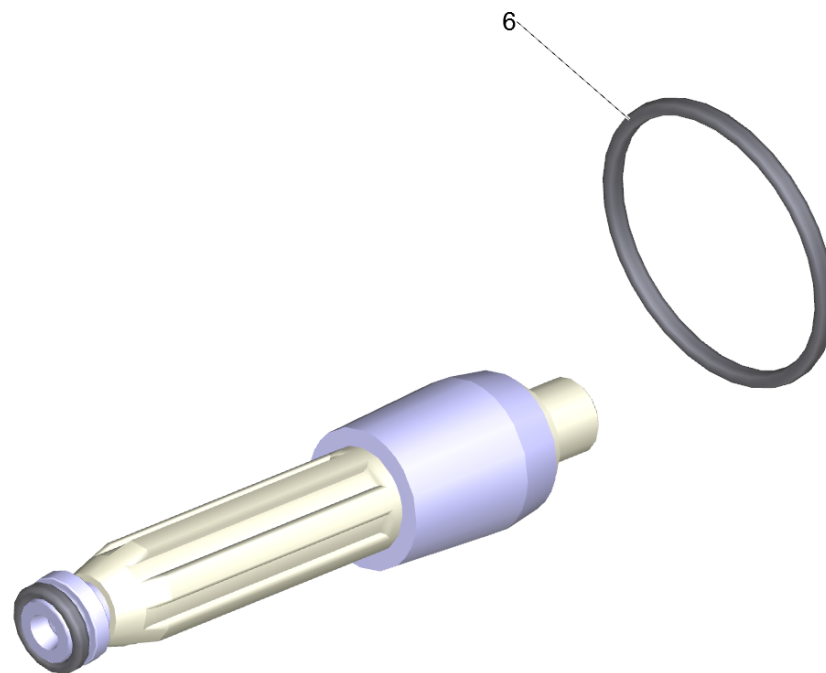
КЗЧ для роторного сопла 07/08-HDS 80 (2.883-474.0)

POS	Артикульный №	Описание	Quantity	Unit
6	6.362-463.0	Кольцо круглого сечения 28,0 x 2,0	1.000	ST



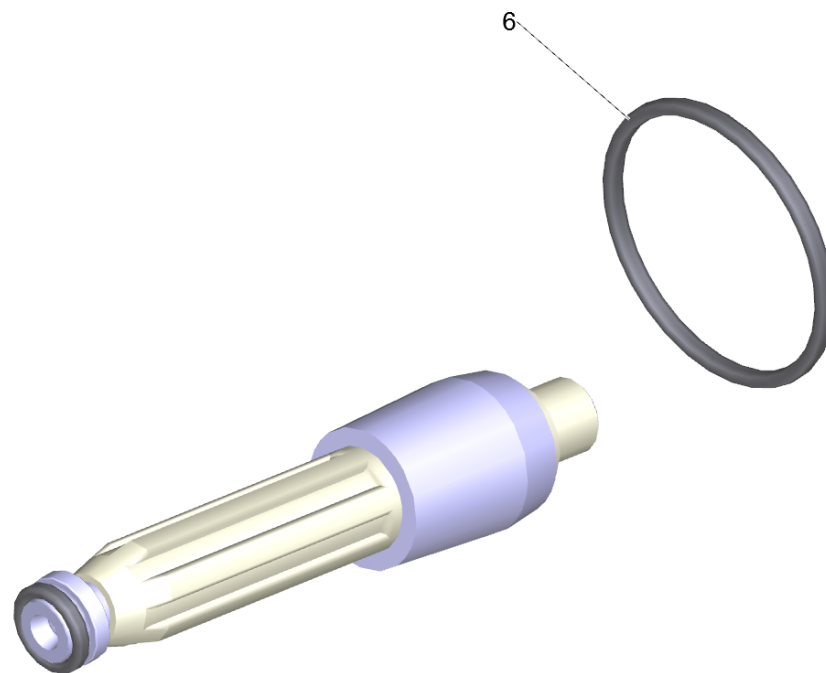
КЗЧ роторного сопла 100/120 (2.884-051.0)

POS	Артикульный №	Описание	Quantity	Unit
6	6.362-463.0	Кольцо круглого сечения 28,0 x 2,0	1.000	ST



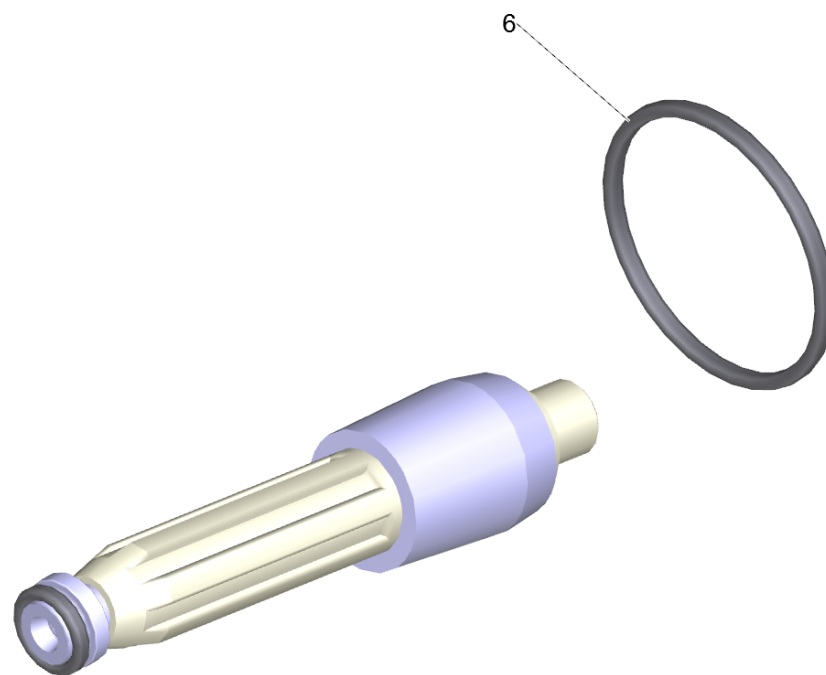
КЗЧ для роторного сопла 035 (2.884-052.0)

POS	Артикульный №	Описание	Quantity	Unit
6	6.362-463.0	Кольцо круглого сечения 28,0 x 2,0	1.000	ST



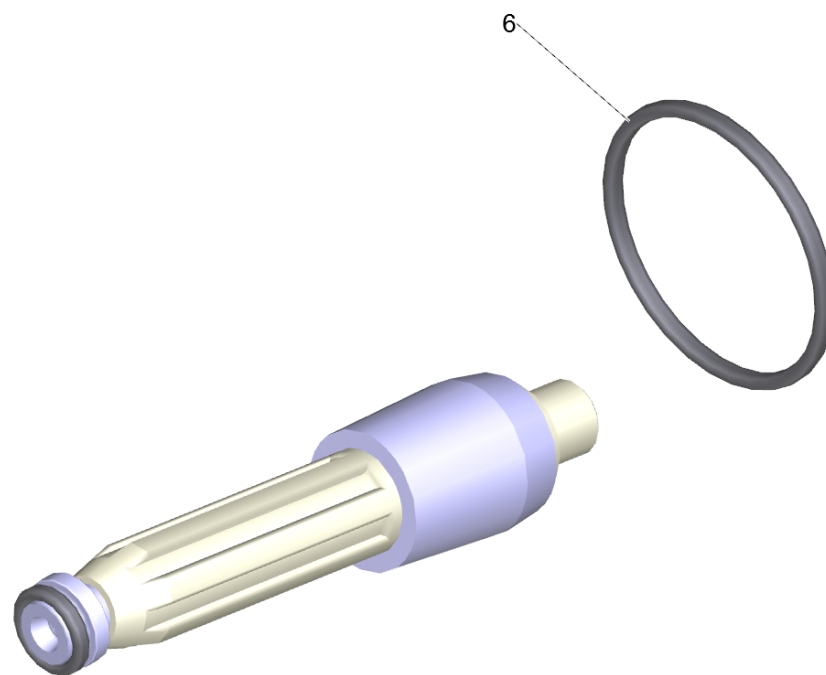
Комплект насадок 045 (2.884-113.0)

POS	Артикульный №	Описание	Quantity	Unit
6	6.362-463.0	Кольцо круглого сечения 28,0 x 2,0	1.000	ST



Набор запасных частей роторная форсунка (2.884-316.0)

POS	Артикульный №	Описание	Quantity	Unit
6	6.362-463.0	Кольцо круглого сечения 28,0 x 2,0	1.000	ST



Набор запасных частей ротор 100 (2.885-196.0)

POS	Артикульный №	Описание	Quantity	Unit
6	6.362-463.0	Кольцо круглого сечения 28,0 x 2,0	1.000	ST