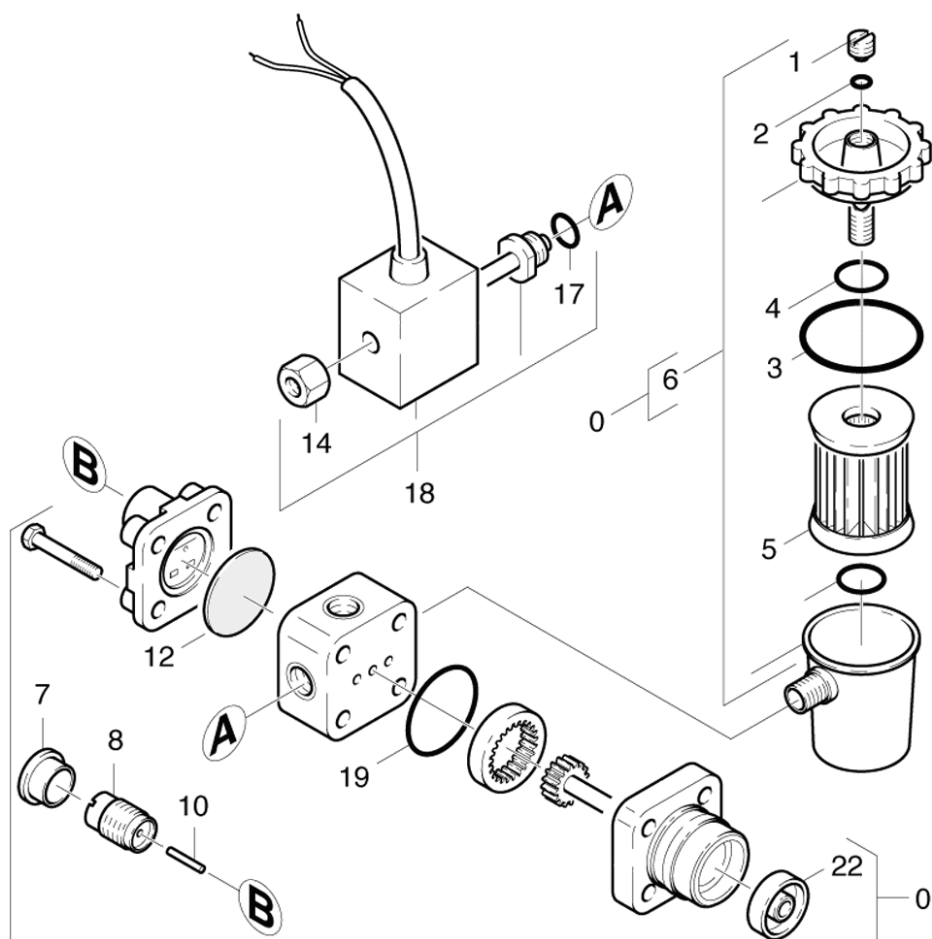


52 Топливный насос

Professional \ Высоконапорный мощный прибор горячая вода \ Электромотор \ HDS SUPER MX ECO TROST аппарат вд с/нагр \ Перечень запасных деталей HDS Super M Ec \ Топливная система \ Топливный насос

KÄRCHER



52 Топливный насос

Professional \ Высоконапорный мощный прибор горячая вода \ Электромотор \ HDS SUPER MX ECO TROST аппарат вд с/нагр \ Перечень запасных деталей HDS Super M Ec \ Топливная система \ Топливный насос

KÄRCHER

POS	Артикульный №	Описание	Количество	Единица
2	6.472-106.0	Кольцо круглого сечения 5,0 x 1,8	1.000	ST
4	6.472-112.0	Кольцо круглого сечения 10,0 x 2,4	1.000	ST
17	6.472-125.0	Кольцо круглого сечения 12,0 x 1,5	1.000	ST
19	6.472-120.0	Кольцо круглого сечения 28,5 x 1,6	1.000	ST
3	6.472-111.0	Кольцо круглого сечения 32,0 x 1,6	1.000	ST
6	6.472-123.0	Корпус фильтра	1.000	ST
12	6.472-128.0	Мембрана	1.000	ST
1	6.472-107.0	Винт с продувкой	1.000	ST
0	6.472-925.0	Насос горелки - только на замену	1.000	ST
7	6.472-122.0	Предохранительный колпачок	1.000	ST
8	6.472-109.0	Пружина корпуса	1.000	ST
5	6.472-113.0	Сменный фильтрующий элемент	1.000	ST
22	6.472-105.0	Уплотнение вала	1.000	ST
10	6.472-108.0	Штифт	1.000	ST
18	6.472-411.0	Электромагнитный клапан	1.000	ST
14	6.472-340.0	Рифлёная гайка	1.000	ST